

Gemeinde Marthalen

erscheint vierzehntäglich und wird in alle Haushaltungen von Marthalen und Ellikon verteilt.



Eicheblatt

Nr. 421 / 5. Juni 2015

Politische Gemeinde

AUS DEN VERHANDLUNGEN DES GEMEINDERATES

Bauwesen

Eine baurechtliche Bewilligung erhalten:

- Heiniger Hans Peter, Aufstellen eines Gartenhauses, bei Vers.-Nr. 545, Kat.-Nr. 1921, Obere Schilling 17, Marthalen, Wohnzone 2.2, ordentliches Verfahren
- Nobs Willy und Andrea, Einbau eines Fensters, Vers.-Nr. 149, Kat.-Nr. 222, Underdorf 11, Marthalen, Kernzone, ordentliches Verfahren

Der Gemeinderat sichert an die beitragsberechtigten Kosten für die Fassadensanierung eines Gebäudes in der Kernzone einen Beitrag von Fr. 1'885.80 zu.

Tiefbau

Für die Ergänzung der öffentlichen Beleuchtung an der Bahnhofstrass, mit je einem Kandelaber beim Bahnhofplatz und beim Rübengleis, wird ein Kredit von Fr. 22'700.-- (inkl. MwSt.) bewilligt. Die Realisierung wird zusammen mit den Tiefbauarbeiten am Bahnübergang Seebestrass/Stationsstrass/Bahnhofstrass im Juni 2015 erfolgen. Die Verkabelung und das Stellen der Kandelaber durch die LKW Glattfelden folgen anschliessend ca. im Juli 2015.

Verschiedenes

Peter Zollinger, Leiter des Zentrums für Pflege und Betreuung Weinland ZPBW, Marthalen, ist Ende April 2015 in den wohlverdienten Ruhestand getreten. Der Gemeinderat dankt Peter Zollinger für seinen während 14 Jahren geleisteten Einsatz herzlich, verbunden mit den besten Wünschen für die Zukunft. Das Abschiedsfest findet am Sonntag, 21. Juni 2015, im ZPBW statt.

Behinderung der Schifffahrt auf dem Rhein

Am Samstag, 25. Juni 2016 und am Sonntag, 26. Juni 2016 finden auf dem Rhein bei Ellikon, Pontonier-Wettfahrten statt. Während dieser Zeit ist die Schifffahrt stark behindert.

Das Wettkampfgelände ist mit dem Sichtzeichen B5 (Gebot, besondere Vorsicht walten zu lassen) und die Hindernisse im Fluss mit dem Sichtzeichen G1 (einzelne Hindernisse) gemäss der Verordnung über die Schifffahrt auf schweizerischen Gewässern vom 8. November 1978 SR 747.201.1; BSV) signalisiert. Den Anweisungen der Aufsichtsorgane ist unbedingt Folge zu leisten.

Sicherheitsdirektion des Kantons Zürich
Kantonspolizei Zürich
Chef Verkehrspolizei-Spezialabteilung
Hptm Martin Kübler

ZIVILSTANDSNACHRICHTEN

Trauung

Marthalen, 08. Mai 2015

Apostoloski, Vladimir, von Marthalen und Apostoloski geb. Apostoloska, Maja, von Mazedonien, beide wohnhaft in Marthalen.

Todesfall

Marthalen, 27. Mai 2015

Müller, Gunter, von Waltalingen ZH, geb. 1963, wohnhaft gewesen in Marthalen

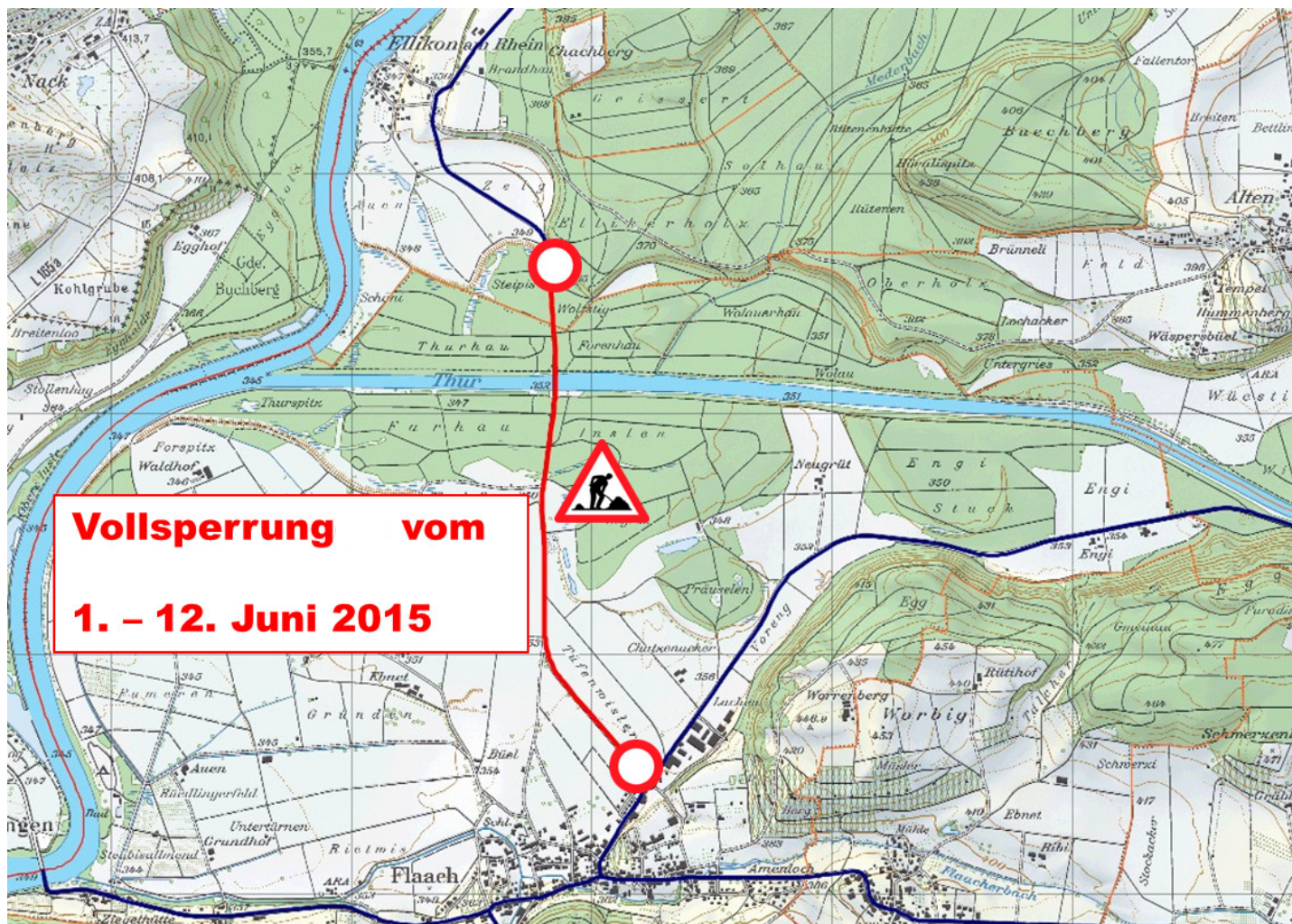


Baustelleninfo

Franz Ziegler, Projektleiter, Strasseninspektorat, Unterhaltsregion III

Werkhofstrasse 5, 8451 Kleinandelfingen, Telefon 052 305 10 50, Mail ur3.tba@bd.zh.ch, www.tiefbauamt.zh.ch

Flaach / Marthalen: Bauarbeiten an der 540 Ellikerstrasse Vollsperrung vom 01. - 12. Juni 2015



Die Vollsperrung findet vom 01. - 12. Juni 2015 statt. Bei nasser Witterung muss der Belagseinbau jeweils auf die nächsten trockenen Tage verschoben werden.

Eine Umleitung über Andelfingen – Kleinandelfingen – Marthalen – Rheinau – Ellikon wird signalisiert. Während den Vollsperrungen können die Gemeinde- und Flurstrassen im Baustellenbereich von der Kantonsstrasse her nicht genutzt werden. **Die Zufahrt zu den Thuraueparkplätzen ist nicht möglich.**

Wir danken für das Verständnis für diese notwendigen Bauarbeiten und die dadurch entstehenden Umstände. Bei Fragen und Anliegen steht Ihnen der Unterzeichnende gerne zur Verfügung.

Freundliche Grüsse

Tiefbauamt
Strasseninspektorat
Unterhaltsregion III

Franz Ziegler, Projektleitung

Textilien-/Schuhsammlung

Die nächste amtlich bewilligte Sammlung findet am **Mittwoch, 10. Juni 2015** statt und wird von der Firma Texaid durchgeführt.

Bitte stellen Sie die Säcke ab 8.00 Uhr bereit.

Wir danken ganz herzlich für Ihre Unterstützung.
Texaid



NATUR- UND HEIMATSCHUTZ-VEREIN MARTHALEN



Abendspaziergang (jeden Monat am 7. um 7 Uhr)

Wann: 7. Juni 2015, 19.00 Uhr
Treffpunkt: Bushaltestelle Dorf
Thema: Hausgeschichten

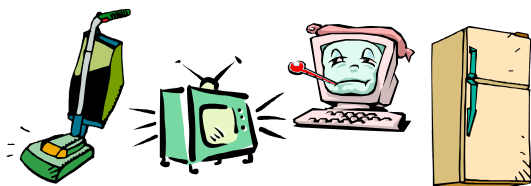
Elektroschrottsammlung

Am **Samstag, 13. Juni 2015** wird von **8.30 - 11.30 Uhr** auf dem Rössliparkplatz Elektroschrott gesammelt.

Haushaltklein- und -grossgeräte, Büro-, Telekommunikations- und Informatikgeräte werden kostenlos entgegen genommen.

Es können auch Kühlschränke und Tiefkühltruhen gratis abgegeben werden.

Nutzen Sie die Gelegenheit, um defekte Elektrogeräte umweltgerecht zu entsorgen!



Mittagstisch für Seniorinnen und Senioren

Freitag, 12. Juni 2015, um 11.30 Uhr im Restaurant Ochsen

Tanzplausch 60+ mit Anna



Würden Sie gerne tanzen?

Fehlt ihnen aber der Partner oder die Partnerin?

Beim Tanzplausch 60+ mit Anna tanzen sie zu bekannten Musikstücken Walzer, Tango, Jive, Charleston, aber auch Salsa, Rumba und Cha cha cha etc. Alles ohne Partner! Aber gemeinsam in der Gruppe.

Unter Anleitung erlernen sie einfache Grundschritte, kleine Choreografien und bewegen sich beschwingt zur Musik.

Wann: Montags, 16.00 - 17.00 Uhr
8. / 15. / 22. / 29. Juni 2015

Wo: Theorieraum Feuerwehrlokal Marthalen

Kosten: 4 Tanzstunden Fr. 36.00

Schnupperlektion und Einstieg jederzeit möglich!
Weiter Auskunft und Anmeldungen bei Anna Spalinger, Schillingstrass 8, Marthalen

Tel. 052 319 23 55 oder
spalinger.tresch@bluewin.ch



Ortsvertretung Marthalen

Bauarbeiten / Strassensperrung

Der Bahnübergang bei der Stationsstrass und die Kreuzung Stationsstrass / Bahnhofstrass / Seebstrass ist für Fussgänger und Fahrzeuge vom

Montag, 1. Juni bis Freitag, 19. Juni 2015

komplett gesperrt.

Eine Umfahrung ist signalisiert. Wir bitten die betroffenen Anstösser und Verkehrsteilnehmer um Verständnis.

Kontakt Bauleitung:
Wüst Bauingenieure AG,
René Küng, 052 634 02 02

Englischkurs für Senioren 60+ (Anfängerkurs)

ab **Donnerstag, 11. Juni 2015**
von **19.15 - 20.15 Uhr**
im **Oberstufenschulhaus SKM in Marthalen**

Preis pro Person, pro Stunde:
bis 6 Personen Fr. 15.-,
ab 7 Personen Fr. 13.-
Lehrbuch ca. Fr. 35.-

Anmeldungen bis am 8. Juni 2015
(Platzzahl beschränkt) an

Monica Lauper Tel. 079 605 56 49 Englischlehrerin



Ortsvertretung Marthalen
Esther Mischler 052 319 31 75

Spiel- und Jassnachmittag



(immer am 4. Donnerstag im Monat)

**Wir laden Sie herzlich an unseren Spiel- und
Jassnachmittag ein:**

Wann: Donnerstag, 25. Juni 2015,
14.00 bis 17.00 Uhr
Wo: Restaurant Ochsen

Es freuen sich auf viele spielfreudige Frauen und
Männer

Pro Senectute Ortsvertretung Marthalen
Esther Mischler; Tel. 052 319 31 75

Melden Sie sich bei Feuerbrandverdacht bei der Gemeindeverwaltung

Feuerbrand ist eine bakterielle Pflanzenkrankheit, die in Kernobstanlagen, Hochstammobstgärten und Baumschulen (Apfel, Birne, Quitte) grossen Schaden anrichten kann. Zu den Wirtspflanzen gehören auch Cotoneaster, Scheinquitte, Feuerdorn, Vogelbeere und Weissdorn. Eine vollständige Wirtspflanzenliste und viele weitere Informationen zu Feuerbrand sind auf der Internetseite www.feuerbrand-zh.ch zu finden. Auf Ihrer Gemeindeverwaltung können Sie das Merkblatt „Feuerbrand im Hausgarten“ gratis beziehen.

Wie ist Feuerbrand zu erkennen?

Hauptsächlich über die Blüte dringen die Feuerbrandbakterien in die Wirtspflanzen ein. Vom Stielgrund her verfärben sich Blüten und Blätter braun bis schwarz. Oft krümmt sich die Spitze befallener Äste hakenförmig. Äste bis hin zur ganzen Pflanze sterben ab. Erste Symptome sind wenige Wochen nach der Blüte sichtbar.

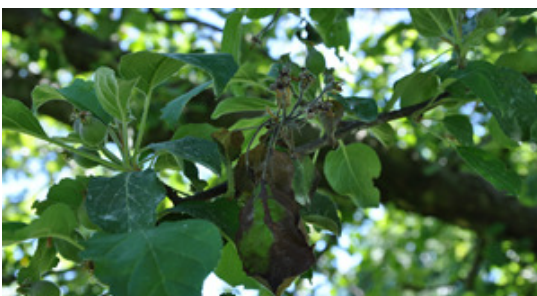
Was tun bei Befallsverdacht?

Feuerbrand ist meldepflichtig. Wenden Sie sich bei einem Verdachtsfall an Ihre Gemeindeverwaltung oder direkt an den Gemeindekontrolleur, Franz Frei. Er verfügt über die nötigen Kenntnisse und Kontakte, wie im entsprechenden Fall am besten vorzugehen ist. Wegen der Verschleppungsgefahr sollten befallene Pflanzenteile nicht berührt oder selber abgeschnitten werden.

Wenn Sie näher als 500 m zu einer Obstanlage oder einem grossen Obstgarten wohnen, sind Neupflanzungen von Wirtspflanzen gemäss Fachstelle Pflanzenschutz unerwünscht.

Obstproduzenten Ihrer Gemeinde sind Ihnen dankbar, wenn Sie mithelfen, den Feuerbrand-Befallsdruck so niedrig wie möglich zu halten.

Ab Juni sind die Feuerbrandkontrolleure der Gemeinde unterwegs, um Wirtspflanzen auf Feuerbrand zu kontrollieren.



Typische Feuerbrandsymptome an Apfel



Feuerbrandsymptome an Weissdorn

Sommerzeit - Grillzeit - Es ist soweit.

Wer stellt seinen Garten oder Hofplatz für einen Grill-Plausch zur Verfügung?




Wir möchten auch dieses Jahr wieder in den Sommerferien etwas Besonderes anbieten und eine Grillabende in Marthalen oder Ellikon organisieren.

Falls Sie Lust und Zeit haben, an irgend einem Abend/Nachmittag vom Sa 11.07 – Sa. 15.08.2015 Ihren Garten samt Sitzgelegenheiten und Grillstelle zur Verfügung zu stellen und Freude haben, eine unbestimmte Anzahl Gäste zu empfangen, dann melden Sie sich bitte bis **24.06.2015** bei **Thara Intrabudda - info@intrabudda.ch / 078 602 02 05**

Die Anlässe werden nur bei trockener Witterung durchgeführt und die Gäste werden Ihr Essen samt Getränke selber mitbringen.

Der **Verein Dorfläbe** hofft für diese Anlässe wieder möglichst viele Leute zu finden, die sich als Gastgeber zur Verfügung stellen und freut sich jetzt schon auf interessante und ungezwungene Begegnungen.

56.FC E/M - Grümpi



ab 20:00 Grümpiparty
 im Festzelt mit Barbetrieb
 und DJ

Samstag, 27. Juni 2015
ca. 17:00-22:00 Uhr
Wyland-Arena Marthalen

Kategorien:	Fussballer -für lizenzierte und ambitionierte Fussballer
	Nicht-Fussballer -maximal 2 lizenzierte Fussballer
	Sie + Er -höchstens 3 Männer auf dem Feld, Frauentore zählen doppelt!

- Die Anmeldung eines Spielers in verschiedenen Kategorien ist möglich, in der Spielplangestaltung kann darauf aber keine Rücksicht genommen werden.
- Die kreativste, ausgefallenste, am originellsten verkleidete Mannschaft gewinnt den Humoristenpreis.
- Ein Team besteht aus mindestens 6 Spielern (1 Torwart, 5 Feldspieler).
- Der Einsatz pro Mannschaft beträgt 90 Fr. und ist direkt am Turnier vor dem ersten Spiel zu begleichen.

Anmeldeschluss ist der 19. Juni 2015. Der Spielplan wird dem Spielführer ca. 7 Tage vor dem Turnier via Email zugestellt und auf der Homepage aufgeschaltet.

Weitere Anmeldeformulare können unter www.fcem.ch heruntergeladen werden.

Der FC E/M freut sich auf ein unterhaltsames, hochstehendes und faires Grümpeltturnier!!


Folgendes Team meldet sich für das Grümpeltturnier 2015 des FC E/M an:

<input type="text"/>	Kategorie: <input type="text"/>
Spieler: <input type="text"/>	Spieler: <input type="text"/>
Spieler: <input type="text"/>	Spieler: <input type="text"/>
Spieler: <input type="text"/>	Spieler: <input type="text"/>
Ersatz: <input type="text"/>	Ersatz: <input type="text"/>
Ersatz: <input type="text"/>	Ersatz: <input type="text"/>

Name, Adresse, Telefon & Mail Spielführer:

Anmeldung bis zum 19. Juni 2015 einsenden an events@fcem.ch

Vereins- und Firmmenturnier 2015



ab 20:00 Party im
 Festzelt mit
 Barbetrieb und DJ

natürlich wieder
 mit den beliebten
 Teamspielen!!

Freitag, 26. Juni 2015
ca. 18:30-22:00
Wyland-Arena Marthalen

SPORT SPIEL SPASS

- Vereine und Firmen treten in gemischten Gruppen gegeneinander an.
- Gewertet werden die Resultate aus den Fussball- und den Teamspielen.
- Ein Team besteht aus mindestens 6 Spielern (1 Torwart, 5 Feldspieler).
- Der Einsatz pro Mannschaft beträgt 100 Fr., vorgängig einzuzahlen auf Postcheckkonto 84-6417-7 oder direkt am Turnier zu begleichen.

Anmeldeschluss ist der 18. Juni 2014. Der Spielplan wird dem Spielführer ca. 6 Tage vor dem Turnier via Email zugestellt und auf der Homepage aufgeschaltet.

Weitere Anmeldeformulare können unter www.fcem.ch heruntergeladen werden.

Der FC Ellikon/Marthalen hofft auf eine rege Beteiligung und freut sich, euch als Spieler oder Zuschauer und später in der Bar begrüßen zu dürfen. Auf ein lustiges, faires Turnier!

Folgende/r Verein / Firma meldet sich für das Vereins- und Firmmenturnier 2015 des FC E/M an:

<input type="text"/>	<input type="text"/>
Spieler 1: <input type="text"/>	Spieler 2: <input type="text"/>
Spieler 3: <input type="text"/>	Spieler 4: <input type="text"/>
Spieler 5: <input type="text"/>	Spieler 6: <input type="text"/>
Ersatz 1: <input type="text"/>	Ersatz 2: <input type="text"/>
Ersatz 3: <input type="text"/>	Ersatz 4: <input type="text"/>

Name, Adresse, Telefon & Mail Spielführer:

Anmeldung bis zum 18. Juni einsenden an events@fcem.ch

Die Kirschessigfliege (*Drosophila suzukii*) im Haus- und Kleingarten in Schach halten

Autoren: Catherine Baroffio, Pauline Richoz, Hagen Thoss, Hans Peter Berger

Gefahr im Obstgarten

Die Kirschessigfliege stammt aus dem asiatischen Raum und hat eine grosse Vorliebe für reife Früchte. Wegen der milden klimatischen Bedingungen während des letzten Winters und wegen des feuchten Sommers konnte dieser Schädling im gewerblichen Anbau, aber auch in Haus- und Kleingärten, grosse Schäden anrichten.

Noch nicht ganz reife Früchte werden weich und fallen in sich zusammen, oder es wimmelt darin nur so von Larven – das ist das traurige Bild, das diesen Sommer zahlreiche Garten-Begeisterte angetroffen haben.

Der Grund? Eine kleine Fliege, nicht grösser als 3 Millimeter: die *Drosophila suzukii*, eine Fruchtfliege mit dem deutschen Namen Kirschessigfliege. Dieses Insekt stammt aus dem asiatischen Raum und gehört zur gleichen Familie, wie die heimischen Essigfliegen, die im Sommer viele Küchen auf der Suche nach einer überreifen oder faulenden Frucht in Beschlag nehmen. Die Kirschessigfliege aber befällt gesunde Früchte, in die sie ein Loch schneidet, um ihre Eier darin abzulegen. Aus den Eiern entwickeln sich schnell Larven (Maden). Die Fliege hat eine Vorliebe für Kirschen, Zwetschgen, Himbeeren, Brombeeren, Erdbeeren, Heidelbeeren oder Trauben, sowie für zahlreiche wild wachsende Beeren. Die Kirschessigfliege wurde 2008 erstmals in Europa und seit 2011 auch in der Schweiz nachgewiesen.

Innerhalb weniger Jahre hat dieser Schädling beträchtliche Schäden angerichtet, was Fachleute und Produzentinnen und Produzenten alarmiert hat. Eier, Larven und Puppen entwickeln sich im Fruchtfleisch und machen die Früchte ungeniessbar. Dazu kommt, dass sich die Fliege rasant schnell vermehrt, was beträchtlich zur Ausweitung des Befalls beiträgt.



Weibliche Kirschessigfliege auf Kirsche



Larven in einer Brombeerfrucht



Männliche Kirschessigfliege

Bekämpfen, aber wie?

Die Bekämpfung beruht hauptsächlich auf vorbeugenden Massnahmen mit mechanischen Methoden.

Seit drei Jahren sind bei den Beerenproduzentinnen und -produzenten erfolgreich gezielte Massnahmen eingeführt worden. Im Frühling werden Köderfallen aufgestellt, um das Erscheinen der Fliege sofort nachweisen zu können. Danach werden dieselben Fallen in einem dichten Ring rund um die Kultur aufgestellt. Der Abstand zwischen den Fallen im Schutzring beträgt etwa 2 Meter. Für eine Fläche von einer Hektare werden bis zu 500 Fallen benötigt. In den Kulturen sind strenge hygienische Massnahmen ergriffen worden. Abfälle werden systematisch entfernt und der Rhythmus der Erntedurchgänge wurde beschleunigt, denn die Fliege befällt reife Früchte oder Früchte kurz vor der Reife. Es ist wichtig, dass keine überreifen Früchte an den Pflanzen bleiben. Die rechtzeitige, vollständige und regelmässige Ernte aller Früchte ist die beste Massnahme zur Bekämpfung der Kirschessigfliege.

Bei Bedarf können auch spezielle Insektizide eingesetzt werden. Mechanische Lösungen sind jedoch zu bevorzugen.

Die beste Effizienz wird mit einer Kombination von mehreren Methoden erreicht. Zum Beispiel die Köderfallen und/oder Insektenschutznetze und die Hygienemassnahmen bei der Ernte.

Die Kulturen pflegen	Fallen herstellen	Fallen aufstellen	Befallene Früchte zerstören
 <p>Um die Anlockung zu verhindern, dürfen keine überreifen Früchte an den Bäumen oder Sträuchern gelassen werden. Alle überreifen, auf den Boden gefallenen Früchte müssen sorgfältig eingesammelt werden. Regelmässige Erntedurchgänge sind nötig, mindestens jeden zweiten Tag.</p>	 <p>Im oberen Teil einer geschlossenen PET Flasche 5 bis 10 Löcher von 3mm Durchmesser bohren. Ein Gemisch aus: 1/3 Apfelessig 1/3 Wasser, 1/3 Rotwein, einem Tropfen Seife, einigen Tropfen Himbeer- oder Holundersirup eingiessen.</p>	 <p>Die Flaschenfallen an schattigen Orten, an Randzonen des Gartens sowie auf Obstbäumen und Beerensträuchern aufhängen. Die Köderflüssigkeit muss alle zwei Wochen ersetzt werden. Achtung: nicht in den Garten, sondern ins Abwasser leeren.</p>	 <p>Die befallenen Früchte müssen rasch entfernt werden. Sie dürfen auf keinen Fall auf den Kompost geworfen werden, sondern müssen in einem hermetisch verschlossenen Fass oder Seifenwasser gelagert werden. Ohne Sauerstoff sterben die Larven rasch. Diese Abfälle werden verbrannt oder in der Güllegrube entsorgt.</p>

Weiterführende Informationen finden Sie bei den Kantonalen Fachstellen oder unter: www.drosophilasuzukii.agroscope.ch



Von der **Idee**
zur fertigen **Produktion**

Ihr Partner für

- Konzepte
- Gestaltung
- Drucksachen
- Beschriftungen

www.witzigdruck.ch





**Frisch gestrichen
eine saubere Sache!**

Urs Keller

Telefon 052 319 25 62
Fax 052 319 25 10
maler.keller@bluewin.ch

Energieeffizienz und erneuerbare Energien

Was können die Gemeinden tun?

Informationsveranstaltung

am Dienstag, 30. Juni 2015 in Rheinau

**Solar-Energie Anlagen und
Solar-Carports aus dem Weinland**

Der Spezialist in Ihrer Region:

Weber Metallbau GmbH
Buechbrunnenstrasse 2
8447 Dachsen
Tel. 052 647 40 60




www.webermetallbau.ch

**Wir machen Ihren Garten
zu einer Oase!**



- Gartenbau
- Gartenunterhalt
- Bepflanzungen
- Natursteinmauern
- Pflasterungen

Home & Garden Services
Dorfstrasse 12, 8197 Rafz
Telefon 079 329 33 90
www.homeandgardenservices.ch



HEV Region Winterthur

Hauseigentümergebiet Bezirke Andelfingen, Pfäffikon und Winterthur



Ralph Bauert
Geschäftsführer

Sandra Haggenmacher
Rechtsanwältin, lic. iur., MCJ

Christoph Marth
Rechtsanwalt, lic. iur.

**Ihre sichere Wahl bei Rechtsberatungen
rund um Eigentum**

Vertrauen Sie, wem auch 15'000 Mitglieder vertrauen.
HEV Region Winterthur - Ihr kompetenter Immobilienpartner.
Gerne setzen wir uns auch für Sie ein.

Lagerhausstrasse 11 • 8401 Winterthur
www.hev-winterthur.ch • Telefon 052 212 67 70



Tag der Tracht, Samstag, 6. Juni 2015

Trachtengruppe Marthalen

Besuchen Sie uns am **Samstag, 6. Juni 2015** auf dem Hirscheplatz
09 - 12 Uhr

Wir laden alle ein, uns auf dem Hirscheplatz Marthalen zu besuchen, zu sitzen, zu plaudern und zu trinken, um die Trachtengruppe kennen zu lernen und die schönen Trachten zu bewundern.

Wir bieten Ihnen Getränke und Kaffee, Brote, Zöpfe und Kuchen an.
Es lohnt sich bei uns einzukehren.

Eingehende Spenden überweisen wir einer gemeinnützigen Organisation, welche wir an unserem Stand bekanntgeben.

Die Trachtengruppe Marthalen freut sich auf Ihren Besuch !





Indoor- und Waldspielgruppe Zwergenwald Marthalen

Der Frühling steht vor der Tür und bald ist es soweit:

ein neues Spielgruppenjahr beginnt!

In Gruppen bis zu 12 Kinder werden wir spannende Abenteuer erleben und tolle Stunden zusammen verbringen!

In der Waldspielgruppe gibt es keine Wände,
keine Türen, kein Dach –
dafür ein unbegrenzter Raum für Bewegung und Kreativität
mit vielfältigem Spielmaterial aus der Natur.

In der Spielgruppe wird gespielt, gewerkt, gesungen, gemalt,
geknetet, gelärmt, verkleidet, Geschichten erzählt und vieles mehr!

Spielgruppenbetrieb 2015 - 2016

Dienstag, 14.00 - 17.00 Uhr

Freitag, 8.30 - 11.30 Uhr

Alle Kinder, ab dem 3. Geburtstag (Stichtag: 31.10.2015), sind willkommen!

Start: 18. August 2015

Ich freue mich jetzt schon auf eine neue Kinderschar!

Infos und Anmeldungen unter:

Ingrid Koch

078 621 44 35 – 052 534 46 05

www.zwergenwald.ch info@zwergenwald.ch



Evangelische Freikirche

Chrischona-Gemeinde Marthalen

Stationsstrass 1, 8460 Marthalen



DU SOLLST NICHT BEGEHREN.

DIE BIBEL: 2. MOSE 20 VERS 17

© ERF.de

Chrischona-Gemeinde Marthalen M. Eversberg

Unsere Anlässe / Gottesdienste

(alle Gottesdienste mit altersgerechtem Kinderprogramm!)

Sonntag, 07.06. / Gemeindezentrum

09.30 Uhr: Gottesdienst; Predigt: Ueli Kern

Sonntag, 14.06. / Gemeindezentrum

09.30 Uhr: Gottesdienst; Predigt: Arthur Lampe

Jugendgottesdienst (www.godi-wyland.ch)

So, 14.06., 19.00 Uhr: Thema „word of life“ (Löwensaal Andelfingen)

BrassBand Posaunenchor Marthalen

Sa/So, 06./07.06.: Christl. Musiktage St.Gallen

Sa/So, 13./14.06.: EXVOTO Klosterkirche Rheinau

Jugendgruppe

Sa, 13.06.: summer iilüütä am Wasser!

Do, 18.06.: chligruppe

Fr-Sa, 19.-21.06.: CREA Meeting St.Chrischona

Kontakt: Marcel Eversberg 079 229 16 82

Teenagerclub

Di, 09.06., 19.00 Uhr: Konfvorbereitung

Kontakt: Mirjam Toggenburger 079 767 53 75

Jungschar (www.jungschar-marthalen.ch)

Sa, 13.06., 14.00 Uhr: Wetten, dass...???

→ Jetzt fürs SOLA anmelden! Alle Kinder ab 4.Kl.

sind willkommen! (siehe website): Sommerlager

„Kreuzfahrt“ 18.-24.07. in Bischofszell

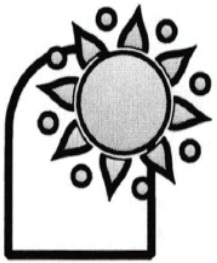
Kontakt: Joëlle Flückiger 078 892 82 34

Weitere Infos auf www.chrischona-marthalen.ch

oder bei den Pastoren: Arthur Lampe 052 319 11

41, Marcel Eversberg 052 319 35 91

Jeder ist herzlich eingeladen!



Chile-Fänschter

der reformierten Kirchgemeinde

Gottesdienste

So, 7. Juni **Abendgottesdienst**
19.15 Uhr Pfr. Ernst Friedauer
Orgel: Hanna Rajchman-Berli
Kollekte: Flüchtlingskollekte

So, 14. Juni **Konfirmations-Gottesdienst**
10.00 Uhr Pfr. Ernst Friedauer + Konfirmanden
Orgel: Liselotte Breuning
Kollekte: Jugendkollekte

Sa, 20. Juni **Kirchliche Trauung**
12.00 Uhr **Marytha Egloff & Lukas Keller**
wohnhaft in Kloten



So, 21. Juni **Gottesdienst mit Abendmahl**
09.30 Uhr Pfr. Ernst Friedauer und
Katechetin Daniela Schiltknecht mit
den Kindern des 3. Kass-Unti
Orgel: Monique Ammann
Kollekte: Co-Operaid
Anschliessend Chile-Kafi



So, 28. Juni **Gottesdienst mit Taufe**
09.30 Uhr **von Luca Nägeli + Siria Palummo**
Pfr. Ernst Friedauer
Orgel: Liselotte Breuning
Kollekte: Neve Shalom
Sonntags-Höck & Chinderhüeti
Anschliessend Chile-Kafi



So, 5. Juli **Gottesdienst in Ellikon am Rhein**
10.30 Uhr Pfrn. Eva Tobler
Mitwirkung Musikgesellschaft Rheinau
Anschliessend Grillplausch
Es wird ein Fahrdienst organisiert.



Wie in den vergangenen Jahren werden wir wieder von der Kirchgemeinde Rheinau-Ellikon zu diesem besonderen Gottesdienst am Rheinufer mit anschliessendem Grillplausch eingeladen (nähere Informationen folgen).



Gottesdienste mit diesem Bild sind auch gut für Familien mit jüngeren Kindern geeignet.

Kinder und Jugend

Chinder-Chile (ab 3 Jahren)
SOMMER-PAUSE, nächstes Mal: 28. August

Gschichtehöck (Kindergarten und 1. Klasse)
Jeden Freitag 15.15 – 16.00 Uhr im Treffpunkt

minichile (2. Klasse) im Treffpunkt
Fr, 5. Juni 13.30 – 15.05 Uhr (Gruppe **M2**)
Mo, 15. Juni 13.30 – 15.05 Uhr (Gruppe **M1**)
Fr, 19. Juni 13.30 – 15.05 Uhr (Gruppe **M2**)

3. Klass-Unti (ca. jeden 2. Montag)
Mo, 8. Juni 13.30 – 15.05 Uhr im Treffpunkt

Club 4 (4. Klasse) im Treffpunkt
Mo, 8. Juni 15.20 – 16.20 Uhr (Gruppe **M2**)
Sa, 20. Juni *ganztägiger Ausflug (M1 + M2)*

Jugendgottesdienst
Do, 18. Juni 18.30 Uhr in der Kirche Marthalen

Konfirmandenunterricht (jeden Dienstag)
Dienstag 17.30 – 18.30 Uhr im Treffpunkt
9. Juni letztes Mal Konf-Unti

Sonntags-Höck & Chinderhüeti in der „Stube“
So, 21. Juni **KEIN** Sonntags-Höck & Hüeti wegen
Gottesdienst mit 3. Klass-Unti, der
auch für jüngere Kinder geeignet ist!
So, 28. Juni **neues Datum!**



Cevi Marthalen (www.cevimarthalen.ch)
Sa, 6. Juni 14.00 - 17.00 Uhr Pausenplatz
Sa, 13. Juni Eschenberg-Cup (Infos folgen)

Kinderhütendienst
Do, 18. Juni 13.30 – 17.00 Uhr im Giebelzimmer

Sicherheit im Kirchturm

Der Aufstieg im Kirchturm musste den heutigen Sicherheitsvorschriften angepasst werden. Die Kosten für die Montage einer Personenabsturz-sicherung für den Aufstieg zur Fahnenstange und den Zugang zu den Glocken sowie das Anpassen der Podeste zum Umsteigen von einer Leiter auf die andere betragen Fr. 4'104.--. Die nötigen Anpassungen wurden der Firma Rüetschi AG, Aarau, in Auftrag gegeben und wurden im Mai ausgeführt.

Sie sind herzlich willkommen!

Weitere Termine - Voranzeigen

Auswärtige Durchführungsorte werden **speziell** gekennzeichnet, sonst findet der Anlass in Marthalen statt. Aktuelle Anlässe, genauere Informationen und vieles mehr finden Sie unter: www.ref-marthalen.ch

Sa, 13. Juni **KGPlus Weinland Mitte**
9 –14.30 Uhr Zukunftswerkstatt
in Waltalingen



Sa, 13.6., 19.30 **EXVOTO - ein Magnificat**
So, 14.6., 17.30 in der **Klosterkirche Rheinau**
Flyer liegen in der Kirche auf
Karten: www.rheinaukonzerte.ch

Di, 16. Juni **Gesprächskreis in der Kirche**
20.00 Uhr Thema: Die 10 Gebote

Di, 23. Juni **Seniorenreise ins Fricktal**
Anmeldung bis 15. Juni

6. - 10. Juli **Seniorenferien** (für Angemeldete)

Fr, 10. Juli **Männer-Grillabend bei Gehrütte**

9.-14. August **Sommerlager in Vinelz**
Anmeldung bis 19. Juni

1.-4. Oktober **Gemeindereise ins Wallis**
(weitere Infos später)

Seniorenreise ins Fricktal


Die diesjährige Seniorenreise führt am **Dienstag, 23. Juni**, ins Fricktal, wo auch eine spannende Führung im Musikautomatenmuseum (freiwillig) auf dem Programm steht. Die Kosten betragen Fr. 52.-- (Mittagessen wird von der Gemeinde Marthalen offeriert). Weitere Informationen finden Sie in der Kirche, im letzten Eicheblatt oder auf unserer Homepage.

Reisen Sie mit und geniessen Sie das gemütliche Beisammensein! Falls Sie nicht so gut zu Fuss sind, helfen Ihnen die Begleiterinnen gerne.

Übrigens: Die Seniorinnen und Senioren aus den Kirchgemeinden Benken, Ossingen, Rheinau-Ellikon, Stammheim, Trüllikon-Truttikon (Weinland Mitte) sind auch herzlich eingeladen. Vielleicht können Sie Bekannte aus diesen Nachbargemeinden ebenfalls zum Mitreisen motivieren. **Anmeldungen bitte bis 15. Juni an:**

Rosmarie Vollenweider, Ritterhof 3, Marthalen
Tel. 052 319 22 45

Zukunftswerkstatt am 13. Juni

Eine grosse Beteiligung der Bevölkerung ist sehr wichtig! Falls Sie noch nicht angemeldet sind und trotzdem gerne mitmachen wollen, **melden Sie sich bitte noch HEUTE an** bei Eveline Lüthi,  Tel. 052 301 13 50 oder eveline.luethi@8460.ch.

Informationen dazu und über KirchGemeindePlus finden Sie auf www.ref-marthalen.ch.

Konfirmanden 2015



Von links : Samuel Rasi, Vernon Hüppi, Oliver Frei, Fabio Jost, Dominik Nägeli, Adriana Vollenweider, Jenny Zindel, Alisha Dünki, Ramona Wipf, Vanessa Berger, Janik Woodtli, Erik Nägeli (hinten: Kirchenpflegerin B. Rapold, Pfr. E. Friedauer)

Schon wieder neigt sich ein Konfunti-Jahr dem Ende entgegen. Nebst dem Besuch des Konfirmandenunterrichts und den erforderlichen Gottesdienstbesuchen konnten die Konfirmanden ein abwechslungsreiches Lager im Tessin erleben. Einige haben im Sunntigs-Höck & Chinderhüeti mitgeholfen und die meisten standen an den Grossanlässen wie Kafistube und Gemeindetag im Einsatz. Ein paar waren zudem freiwillig als Hilfsleiter im letztjährigen Sommerlager mit dabei.

Liebe Konfirmandinnen und Konfirmanden

An dieser Stelle danken wir Euch von Herzen für Euer Mitwirken! Ihr seid ein wichtiger Teil unserer Kirchgemeinde und wir hoffen sehr, dass wir Euch auch nach der Konfirmation in unserem Gemeindeleben antreffen und auf Eure Unterstützung zählen dürfen! Es gibt ja vielerlei Möglichkeiten (Mithilfe im Sommerlager, Sunntigs-Höck & Chinderhüeti, Fotografieren an Anlässen, etc.).

Nach der Konfirmation stehen mit dem Antritt einer Lehre oder einer weiterführenden Schule grössere Veränderungen in Eurem Leben an. Für Eure Zukunft wünschen wir Euch viel Freude und Zufriedenheit. Wenn es mal nicht wunschgemäss verläuft, braucht es Durchhaltewillen, Mut und Kraft und in allem könnt Ihr Euch sicher sein - Gott wird immer Euer Begleiter sein.

VERANSTALTUNGSKALENDER

Wann?	Wer?	Was?	Bemerkungen
Sa, 6. Juni	Trachtengruppe Marthalen	Tag der Tracht	9.00 - 12.00 Uhr, Hirschenplatz
So, 7. Juni	Natur- und Heimatschutzverein	Abendspaziergang	19.00 Uhr, Bushaltestelle Dorf
Mi, 10. Juni	Texaid	Textilien- / Schuhsammlung	ab 8.00 Uhr
Mi, 10. Juni	MSV Marthalen	1. Hauptrunde GM, / OMM, Standstiche, Freiw.	18.30 - 20.30
Do, 11. Juni	Pro Senectute	Englischkurs für Senioren 60+	Anmeldung bis 8. Juni, siehe separates Inserat
Fr, 12. Juni	Frauenverein	Mittagstisch	11.30 Uhr, Restaurant Ochsen
Sa, 13. Juni	Musikverein Helvetia	Altpapiersammlung	ab 08.00 Uhr
Sa, 13. Juni		Elektroschrottsammlung	08.30 - 11.30 Uhr, Rössliparkplatz
Sa, 14. Juni	SVP Marthalen	Säntisblick Frühschoppen	10.30 Uhr, Hofbeiz im Nägeli
Mi, 17. Juni	MSV Marthalen	2. Hauptrunde GM, / OMM, Standstiche, Freiw.	18.30 - 20.30 Uhr

Altpapier- und Kartonsammlung

Der Musikverein Helvetia sammelt am **Samstag, 13. Juni, ab 08.00 Uhr** das Altpapier ein.

Folgende Punkte sind zu beachten:

- ☞ Das Altpapier ist gebündelt bereitzustellen.
- ☞ Der Karton ist getrennt vom Altpapier und gebündelt bereitzustellen.
- ☞ Keine Säcke/Tragtaschen - Versteckter Abfall!
- ☞ Das Altpapier und der Karton ist dort bereitzustellen, wo sonst ihr Kehricht abgeholt wird.
- ☞ Das Altpapier und der Karton ist vor 08.00 Uhr bereitzustellen.
- ☞ Die Gewerbebetriebe müssen den Karton direkt bei der Sammelstelle bei der Landi bis 12.00 Uhr abgeben.



Falls man das Altpapier vor dem Haus holen müsste oder es bis um 11 Uhr noch nicht abgeholt wurde, bitten wir um ein Telefon

☎ Stefan Gfeller, Tel. 078 920 36 07

📅 Nächste Sammlung: **12. September 2015**

Impressum: Gemeinde Marthalen

Artikel und Inserate an: Gemeindeverwaltung, Postfach, 8460 Marthalen, Tel. 052 305 44 44, Fax: 052 305 44 55

E-Mail: robin.samarasinghe@marthalen.ch; Website: <http://www.marthalen.ch>

Einsendeschluss für die nächste Ausgabe: Mittwochmorgen, 10. Juni, 09.00 Uhr

Es besteht kein Anspruch auf Veröffentlichung von eingesandten Beiträgen.

Redaktion: Robin Samarasinghe, Gemeindeverwaltung Marthalen

Druck: Witzig Druck AG, Marthalen