

Gemeinde Marthalen

erscheint vierzehntäglich und wird in alle Haushaltungen von Marthalen und Ellikon verteilt.



Eicheblatt

Nr. 444 / 6. Mai 2016

Politische Gemeinde

AUS DEN VERHANDLUNGEN DES GEMEINDERATES

Bauwesen

Eine baurechtliche Bewilligung erhalten:

- Griesser Elektro AG, Erstellung einer Hundebetreuungsanlage mit eingezäuntem Aussenbereich auf der Wiese und Ruheraum im Untergeschoss des Betriebsgebäudes (Nutzungsänderung Lager-Teilfläche), Vers.-Nr. 380, Kat.-Nr. 3259, Bärchistrass 4, Marthalen, Industrie- und Gewerbezone ES IV, ordentliches Verfahren
- Gubelmann Philipp und Egli Franziska, Um- und Ausbau Einfamilienhaus und Umnutzung Scheune für Pferdehaltung, Vers.-Nrn. 615 und 616, Kat.-Nrn. 4214 und 4215 (alt Kat.-Nr. 2029), Hauebüel 2, Marthalen, Landwirtschaftszone, ordentliches Verfahren
- Schmid Hans und Margrit, Abbruch überdachter Holzbalkon und Erstellung Glasvordach, Vers.-Nr. 801, Kat.-Nr. 3197, Oerlingerweg 15, Marthalen, Wohnzone 1.6, Anzeigeverfahren

Der Gemeinderat zahlt an die beitragsberechtigten Kosten für die Fassadensanierung eines Wohnhauses in der Kernzone von Marthalen einen Beitrag von Fr. 4'436.40 aus und sichert bei einem anderen Objekt einen Beitrag von Fr. 2'994.05 zu.

Liegenschaften

Die Bauabrechnung für die Sanierung der Lüftungsanlage der Küche im Gasthaus Rössli mit Gesamtkosten von Fr. 46'289.10 (inkl. MwSt.), d.h. mit Minderkosten von Fr. 2'580.15 gegenüber dem massgebenden Kredit von Fr. 48'869.25, wird abgenommen.

Vermessung

Für den Bezugsrahmenwechsel in der Landesvermessung von LV03 auf LV95 wird ein Kredit von Fr. 15'500.-- (inkl. MwSt.) bewilligt. Die Auftragserteilung erfolgt an den Nachführungsgeometer, Bachmann Stegemann + Partner AG, Andelfingen.

Winterdienst

Willi Keller, Im Höfli 9, hat den Winterdienst auf Ende der Wintersaison 2015 / 2016 gekündigt. Der Gemeinderat dankt Willi Keller herzlich für seinen seit Winter 1991 / 1992 geleisteten Einsatz im Dienste der Gemeinde.

GOLDENE HOCHZEIT

Das Ehepaar Walter und Ruth Maier-Nägeli, Marthalen, feiert am 14. Mai die **Goldene Hochzeit**.

Wir wünschen den Jubilaren noch eine lange gemeinsame Zukunft

Der Gemeinderat

Mittagstisch für Seniorinnen und Senioren

Freitag, 13. Mai 2016, um 11.30 Uhr im Restaurant Rössli

EINLADUNG

**zur Gemeindeversammlung auf
Donnerstag, 2. Juni 2016, 19.30 Uhr
Gemeindsaal zur Stube**

19.30 Uhr Politische Gemeinde

1. Genehmigung der Jahresrechnung 2015
2. Gesuch von Christian Keller um Aufnahme in das Bürgerrecht der Gemeinde Marthalen
3. Gesuch von Rudolf und Sylvia Vetter-Vajdová um Aufnahme in das Bürgerrecht der Gemeinde Marthalen
4. Allfällige Anfragen gemäss § 51 des Gemeindegesetzes

anschliessend Primarschulgemeinde

1. Genehmigung der Jahresrechnung 2015
2. Initiativbegehren zur Änderung der Benutzungsgebühren von Schulanlagen
3. Allfällige Anfragen gemäss § 51 des Gemeindegesetzes

anschliessend Reformierte Kirchengemeinde

1. Genehmigung der Jahresrechnung 2015
2. Allfällige Anfragen gemäss § 51 des Gemeindegesetzes

Die Stimmberechtigten werden zu diesen Gemeindeversammlungen freundlich eingeladen. An der Versammlung der Reformierten Kirchengemeinde Marthalen sind nur die reformierten Stimmberechtigten mit Wohnsitz in Marthalen stimmberechtigt.

Die Akten liegen ab Freitag, 6. Mai 2016, während der ordentlichen Bürozeit in der Gemeindeverwaltung zur Einsicht auf.

Anfragen im Sinne von § 51 des Gemeindegesetzes können bis zehn Arbeitstage vor der Versammlung schriftlich an die jeweilige Gemeindevorstanderschaft eingereicht werden.

Marthalen, 22. April 2016

Gemeinderat

Primarschulpflege

Ref. Kirchenpflege

Geburt

Winterthur, 10. März 2016

Rahmani, Kenan, von Marthalen, Sohn des Rahmani, Afrim und der Rahmani geb. Alija, Monira, beide wohnhaft in Marthalen

GRATULATIONEN

Gaston Henri Junker, .Schlossgässli 1, feiert am 11. Mai seinen 80 Geburtstag.

Wir wünschen dem Jubilar einen schönen Festtag und alles Gute im neuen Lebensjahr.

Der Gemeinderat

Vermissten Sie etwas?

Auf der Gemeindeverwaltung wurde folgender Fundgegenstand abgegeben:

- Schwarzer Autoschlüssel Landrover mit Karabinerhaken

Bitte holen Sie Ihren Fundgegenstand auf der Gemeindeverwaltung ab.

Fundbüro Marthalen

052 305 44 44

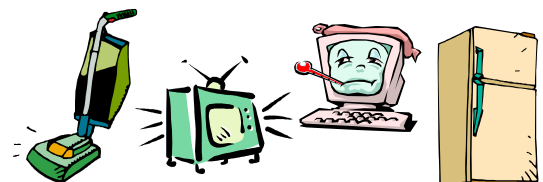
Elektroschrottsammlung

Am **Samstag, 11. Juni 2016** wird von **8.30 - 11.30 Uhr** auf dem Rössliparkplatz Elektroschrott gesammelt.

Haushaltklein- und -grossgeräte, Büro-, Telekommunikations- und Informatikgeräte werden kostenlos entgegen genommen.

Es können auch Kühlschränke und Tiefkühltruhen gratis abgegeben werden.

Nutzen Sie die Gelegenheit, um defekte Elektrogeräte umweltgerecht zu entsorgen!



Tanzplausch 60+ mit Anna



Tanzen sie gerne?

Aber es fehlt ihnen der Partner oder die Partnerin?

Wir tanzen Standard-Paartänze ganz einfach Solo!

Bei beschwingter Musik, mit kleinen Choreografien, halten wir unseren Körper und unseren Geist fit!

Für die Generation 60 plus und alle anderen Tanzbegeisterten.

Vom 09. Mai oder 12. Mai bis am 30. Juni 2016

Gruppe 1 am Montag und Gruppe 2 am Donnerstag, jeweils von 16.00-17.00h

Theorieraum Feuerwehrlokal Marthalen

Kosten: Fr. 9.00 pro Tanzstunde, Schnupperlektion und Einstieg auf Voranmeldung, jederzeit möglich!

Weiter Auskunft und Anmeldungen bei

Anna Spalinger Everdance@-Leiterin
Tel. 052 319 23 55
oder spalinger.tresch@bluewin.ch



Ortsvertretung Marthalen

Spiel- und Jassnachmittag



(immer am 4. Donnerstag im Monat)

Wir laden Sie herzlich an unseren Spiel- und Jassnachmittag ein:

Wann: Donnerstag, 26. Mai 2016,
14.00 bis 17.00 Uhr

Wo: Restaurant Ochsen

Es freuen sich auf viele spielfreudige Frauen und Männer

Pro Senectute Ortsvertretung Marthalen
Esther Mischler; Tel. 052 319 31 75



Pro Senectute Wandertreff (immer am 1. Montag im Monat bei jeder Witterung)

Wir wandern von
Zürich Burgwies am Wehrenbach entlang nach
Witikon und am Elefantenbach entlang zurück
nach Burgwies

Wanderzeit ca. 2 Stunden

Wanderschuhe und Wanderstöcke empfohlen

Wann: **Montag, 6. Juni 2016**

Abmarsch: **13.00 Uhr**, Bahnhof Marthalen

Billet: bitte 9 Uhr Pass lösen

Ankunft: **ca. 18.30 Uhr**

Es freuen sich auf viele Wanderlustige

Pro Senectute Ortsvertretung
Esther Mischler Tel.: 052 319 31 75

Versicherung ist Sache der Teilnehmer.

Anfängerkurs **Englisch für Senioren** (Ohne Kenntnisse)

Ab 2. Juni 2016

Donnerstags von 19.10 - 20.10 Uhr,
Im Oberstufenschulhaus SKM in Marthalen

Preis pro Person Fr. 15.- pro Stunde
Lehrbuch ca. Fr. 35.-

Bitte anmelden bis am 20.05.2016
Bei der Lehrerin Monica Laupert, 079 605 56 49

Für die Ortsvertretung
Esther Mischler, 052 319 31 75



NATUR- UND HEIMATSCHUTZ-VEREIN MARTHALEN



Abendspaziergang (jeden Monat am 7. um 7 Uhr)

Wann: 7. Mai 2016, 19.00 Uhr

Treffpunkt: Bushaltestelle Dorf

Thema: Natur in der Landwirtschaft



SKM Sekundarschule Kreis Marthalen

Für unsere Sekundarschule suchen wir per 1. Juni 2016 oder nach Vereinbarung

eine Reinigungskraft (20%)

Die grosszügige **Schulanlage** umfasst:

- das Sekundarschulhaus mit zwei doppelstöckigen Trakten
- einen neuen Doppelturnhallentrakt (mit Fitnessraum und Musikzimmer)
- eine Hauswartwohnung, integriert in einem Trakt
- die Aussenschulanlage

Das **Aufgabengebiet** umfasst:

- diverse Reinigungsarbeiten
- Saisonal bedingte Arbeiten, wie z.B. Hauptreinigung

Wir erwarten:

- Flexibilität
- Bereitschaft zu teilweise unregelmässigen Arbeitseinsätze
- Selbständige, exakte und dienstleistungsorientierte Arbeitsweise
- Freundlicher Umgang mit Jugendlichen, Lehrpersonen, Hauswartteam und Mitgliedern der Behörde und der Vereine
- Belastbarkeit
- Gute mündliche Deutschkenntnisse

Wir bieten:

- zeitgemässe Anstellungsbedingungen
- angenehmes Arbeitsklima
- hohe Eigenverantwortung

Haben wir Ihr Interesse für diese abwechslungsreiche Aufgabe geweckt? Dann freuen wir uns, Sie kennenzulernen! Für Fragen und weitere Auskünfte steht Ihnen Hans Hilpertshauser, Tel. 052 319 29 87, oder Werner Keller, Tel. 052 319 42 36, gerne zur Verfügung.

Ihre **Bewerbung** mit den üblichen Unterlagen senden Sie bitte mit dem Vermerk «Reinigungskraft» bis am 20. Mai 2016 an

Sekundarschule Kreis Marthalen, Schaffhauserstrasse 28, 8460 Marthalen



Einladung für Buchstart-Animation in der Bibliothek Marthalen

Für Eltern mit Kindern ab Geburt bis 4 Jahren.
Grössere Geschwister sind herzlich willkommen.

Reime, Lieder, Verse und Fingerspiele sind für Babys das Tor zur Sprache. Tauchen Sie gemeinsam mit Ihrem Kind in die Welt der bewegten Geschichten ein. Lassen Sie Ihr Kind die Sprache hautnah erleben und geniessen Sie die gemeinsame Zeit!

Wir laden Sie gerne zu unserer Veranstaltung ein mit dem Thema:

"Mir gönd go fische!"

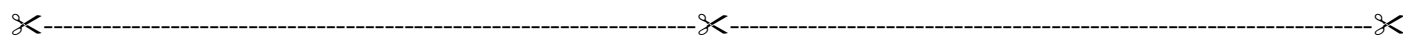
Ort: **Bibliothek Marthalen
im Primarschulhaus**
Wann: **Samstag, 28. Mai 2016**
Zeit: **10.00 – 11.00 Uhr**
Kostenlos



Für weitere Informationen steht Ihnen das Bibliotheksteam gerne zur Verfügung.

Während den Öffnungszeiten unter der Nummer: 052/304 80 39

Oder per E-Mail: info@bibliothek-marthalen.ch



Anmeldung für die Buchstart-Animation

Name: _____
Vorname: _____
Adresse: _____
E-Mail: _____
Telefon: _____
Alter des Kindes: _____



Anmeldeschluss: Mittwoch, 18. Mai 2016

Anmeldetalon in der Bibliothek abgeben oder
per E-Mail: info@bibliothek-marthalen.ch



140 Jahre Männerchor «Sängerbund» Marthalen
125 Jahre Gemischter Chor Chrischona Marthalen

Jubiläums-Konzert

Samstag, 4. Juni 2016, 19 Uhr
in der Kirche Marthalen

Mitwirkende:

Die Martlemer Chöre

Männerchor «Sängerbund»
Gemischter Chor Chrischona
Frauenchor
Kirchenchor

Eintritt frei - Kollekte



Die Martlemer Chöre feiern gemeinsam

Im Jahre 2016 erreichen gleich zwei Marthaler Chöre einen runden Geburtstag: der Gemischte Chrischona Chor wird 125-jährig und der Männerchor Sängerbund feiert gar sein 140igstes Wiegenfest.

Aus diesen Gründen werden alle vier Marthaler Chöre ein gemeinsames Konzert geben: Chrischonachor und Männerchor als Feiernde, Frauenchor und Kirchenchor als Gratulierende. Alle freuen sich auf den gemeinsamen Auftritt und sind schon fleissig am Proben.

Die Konzertbesuchenden erwarten musikalische Leckerbissen: etwa den Lerchengesang des Kirchenchores, das Schifferlied des Männerchores und das Wylandlied, vorgetragen vom Frauenchor. Der Chrischonachor singt unter anderem „Auf Adlers Flügeln getragen“ von Friedrich Hänzler. Ein besonderer Genuss versprechen die gemeinsamen Darbietungen aller vier Chöre zu werden: ein vielstimmiges „Geh aus mein Herz“ wird die Marthaler Kirche erfüllen.

Anschliessend an das Jubiläums-Konzert ist ein Apéro mit kulinarischen Köstlichkeiten für alle geplant. Wir freuen uns, mit der Marthaler Bevölkerung zu feiern.

Die Martlemer Chöre

S'Bluämalädäli mit Selbstbedienung
Vergissmeinnicht

Täglich von 08.00–20.00 Uhr geöffnet



- 🌸 Geschenkartikel
- 🌸 Accessoires
- 🌸 Frischblumen
- 🌸 Kunstblumen



Mitteldorf 2
8460 Marthalen
Telefon 052 319 24 10
Fax 052 319 32 16

www.vergissmeinnicht-marthalen.ch

16503

Wir empfehlen uns für

- Riegelfassaden
- Fensterläden
- Gipserarbeiten
- Möbelrestorationen
- Wall2Floor (fugenlos)
- dekoratives Gestalten
- Farb-, Materialberatung



Exakt und kompetent.
Verlangen Sie eine Offerte!

Malergeschäft Intrabudda

Underi Lochstrass 4 | 8460 Marthalen
078 / 602 02 05 | info@intrabudda.ch



Vereinsreise – Bernina Nähmaschinen - Apfelzügli

- Reisetag: Dienstag, 24. Mai 2016
- Abfahrt: 07.30 Uhr Firma Pletscher, Marthalen
07.45 Uhr Rössliparkplatz, Marthalen
- Reiseroute: Carfahrt nach Steckborn. Nach Kaffeepause kurzweilige Führung im Werk, wo die „Top-of-the-Line“-Nähmaschinen von Bernina entwickelt, konstruiert und hergestellt werden. Weiterfahrt nach Konstanz und mit der Fähre nach Meersburg. Feines Mittagessen im Hotel Maier.
Kurze Fahrt von Friedrichshafen nach Lippersreute bei Überlingen zum Hof Neuhaus. Hier erwartet uns eine idyllische Fahrt mit dem Apfelzügli von ca. 1 ¼ Std., vorbei an Obstbäumen, über Wiesen und Felder. Zum Abschluss gibt es Kaffee und Kuchen.
- Rückkehr: ca. 19.00 Uhr
- Reisekosten: ca. Fr. 110.00 pro Person (in Sfr. bezahlen)
Alles inklusive (Carfahrt, Kaffee und Gipfeli, Eintritt und Führung Bernina, Mittagessen Hotel Maier und Fahrt mit Apfelzügli und Kaffee und Kuchen)
- Mittagessen: Menu 1: Gemischter Salat
Schwäbische Maultaschen Menu 2: Gemischter Salat
Schweinefilet mit Champignons und Käsespätzle
- Besonderes: ID und Euro nicht vergessen!

Wir freuen uns, wenn wieder viele Reiselustige mit uns kommen. Auch Nichtmitglieder heissen wir recht herzlich willkommen.

.....

Anmeldung bitte bis **17. Mai 2016** schriftlich oder telefonisch an Bettina Nägeli, Ritterhof 1, Marthalen, Tel. 078 619 31 67 oder per E-Mail: bettina-naegeli@bluewin.ch

Name:

Tel.:

Adresse:

Anzahl Personen:

Einsteigeort Firma Pletscher

Einsteigeort Rössliparkplatz

Menu 1

Menu 2

.....

SIMON ENZLER

„Primatsphäre“

Do. 26. & Fr. 27.5.2016

korrekte Daten!

20:00 Uhr | Stubesaal | Marthalen

nur noch wenige Plätze!

Vorverkauf

Ticketpreis SFr. 40.--

dorflaebe.marthalen@bluewin.ch | SMS 079 617 21 74 (Antwort folgt innert 48h)

Die Tickets werden nach Bestelleingang behandelt.

Die Ticket Nr. entspricht der Sitzplatz Nr.

offen ab 18:30 Uhr mit feinem „Spargelrisotto“

Wir freuen uns auf Eueren Besuch!



Insertionspreise im Eicheblatt

Seite	Masse	Preis
1/2 quer	190 x 135 mm	Fr. 110.--
1/2 hoch	90 x 275 mm	Fr. 110.--
1/3 quer	190 x 90 mm	Fr. 80.--
1/4 quer	190 x 67 mm	Fr. 55.--
1/4 hoch	90 x 135 mm	Fr. 55.--
mm pro Spalte	90 x div. mm	Fr. -60

Wiederholungsrabatt
3 x 5 %, 5 x 10 %, 10 x 15 %

Private Kleinanzeigen: Bis zu 8 Zeilen Fr. 20.--

Eicheblatt für "Heimweh-Martlemer"

Haben Sie gewusst, dass man als Auswärtige/r das Eicheblatt abonnieren kann?

Gibt es in Ihrer Familie oder Verwandtschaft Angehörige, die noch stark mit Marthalen verbunden sind und das Eicheblatt alle 14 Tage erhalten möchten?

Das Jahresabo kostet nur Fr. 30.--.

Also rufen Sie gleich an. 052 305 44 44.
Gemeindeverwaltung Marthalen



HEV Region Winterthur

Hauseigentümerverband Bezirke Andelfingen, Pfäffikon und Winterthur

Der Immobilienpartner Ihres Vertrauens

www.hev-winterthur.ch 052 212 67 70

HEV macht den Unterschied - überzeugen Sie sich!
Unsere Dienstleistungen gehen weit über den Verkauf hinaus.

Wir danken unseren 15'000 Mitgliedern und Kunden für ihr Vertrauen. Vertrauen auch Sie dem Hauseigentümerverband!

Verkauf

Schätzung

Bauberatung

Rechtsberatung

Vermietung



WITZIG DRUCK AG



Von der **Idee**
zur fertigen **Produktion**

Ihr Partner für

- Konzepte
- Gestaltung
- Drucksachen
- Beschriftungen

www.witzigdruck.ch



Mehr Möglichkeiten.



ERSPARNISKASSE SCHAFFHAUSEN

Die Bank. Seit 1817.

Ersparniskasse Schaffhausen AG
Filiale Weinland
Schaffhauserstrasse 26
8451 Kleinandelfingen

Telefon 052 304 33 33
www.ersparniskasse-weinland.ch

Beauty Corner

Schönheitspflege von Kopf bis Fuss.

denn was gibt es schöneres als sich ausgeglichen und gepflegt zu fühlen

- Gesichtspflege
- Fusspflege
- Manicure
- Haarentfernung
- Wimpern/Brauen färben
- Pflege- und Schminkberatung
- Ergoline-Solarium (Open Sun)

Neu im Angebot:
Edelweiss-Tagespflege
mit Sonnenschutz F20

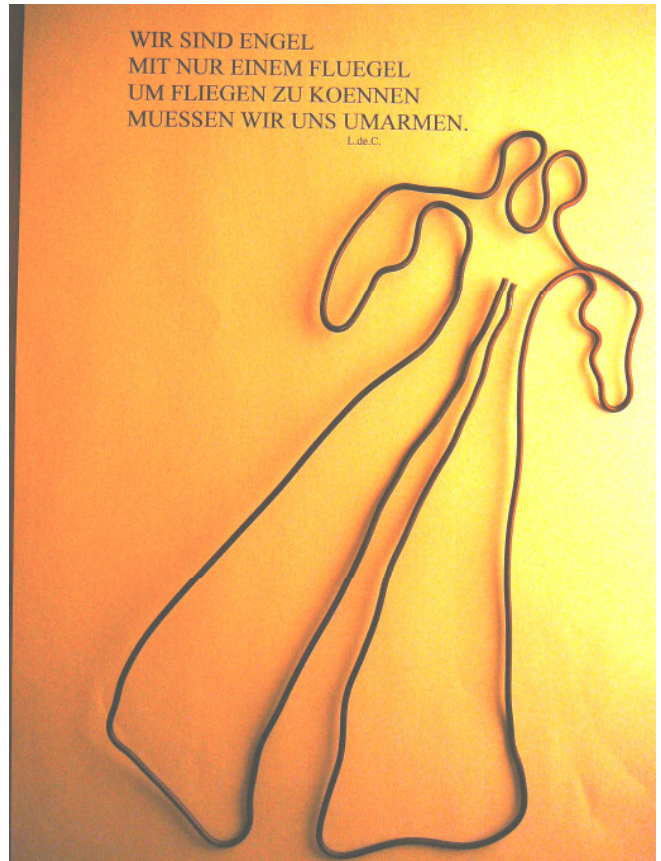


**Das starke Team
für Sie und Ihn**

Wir freuen uns auf Sie!
Ruedelfingerstrass 4, 8640 Marthalen, 079 236 71 71


AUSSTELLUNG
DANISH DESIGN
PETER JUSTESEN


21 MAI-29 MAI 1400-1900
VERNISSAGE 21MAI 1400
GEMEINDEHAUS-KELLER.



BILDER-SKULPTUREN-VIDEO-INSTALLATION



 **katzenpfötli**

 Tierbetreuung

Schaffhausen & Frauenfeld

info@katzenpfoetli.ch

www.katzenpfoetli.ch

AUTO Bolli BENKEN
Verkauf • Garage • Carrosserie



Service



Service

SEAT
und
Audi
Spezialist

- Tiefpreis-Tankstelle
- Service aller Marken
- Bremsenservice

- Auspuffservice
- 4-Achs Radgeometrie
- Fahrzeugmiete

- Dachboxverleih
- gratis Ersatzwagen bis 50 km

www.autobolli.ch

052 304 80 80

8463 Benken



Ortsvertretung
Marthalen

Besuch der grössten Festung im Kanton Zürich - das Artilleriewerk Ebersberg in Berg am Irchel

Die Festung Ebersberg in Berg am Irchel ist ein Baudenkmal von nationaler Bedeutung. Das bis 2003 unter militärischer Geheimhaltung gestandene Werk kann jetzt besucht werden! Pro Senectute, Ortsvertretung Marthalen, lädt Sie ein zu einer Besichtigung am

Samstag, 11. Juni 2016
Abfahrt um 13.30 Uhr auf dem
Rössliplatz

Rückkehr ca. 17.30 Uhr

Die Führung dauert 90 Minuten.
Versicherung ist Sache der Teilnehmer.

Anmeldung bis 3. Juni bei Eugen Kramer
052 319 12 44 oder kramer.seefeld@bluewin.ch

Wir freuen uns auf viele militärhistorisch interessierte Teilnehmer/innen.

Pro Senectute Ortsvertretung Marthalen

Abfallwesen

Altglas-Sammelstelle

Die Glassammelstellen bei der Landi und der Rösslischeune erfreuen sich immer grösserer Beliebtheit.

Blaue oder gar rote Flaschen, sowie Flaschen, deren Farbe man nicht eindeutig definieren kann, gehören ins grüne Loch.

Grün oder braun? Bei Zwischentönen nicht lange studieren sondern ins grüne Loch werfen.

Keramik- oder Tonscherben, Fensterglas, Teekrüge, Aquarien, Blumenvasen, kaputte Glühbirnen, Trinkgläser, Spiegel usw. gehören in den Kehricht und haben im Glascontainer nichts zu suchen.



PET-Getränkeflaschen Recycling

Wir bitten die Bevölkerung **keine Essig- und Oelflaschen** dort zu entsorgen. Diese gehören in den Kehricht.

Die PET-Flaschen müssen zusammengedrückt eingeworfen werden.

Achten Sie bitte auf nebenstehendes Zeichen. Nur Flaschen mit diesem Signet gehören in den PET-Container.



Bitte beachten Sie, dass Sie Ihren Abfall ausschliesslich an den vorgesehenen Entsorgungsplätzen entsorgen!!!

DER KEHRICHT IST DER KEHRICHTABFUHR MITZUGEBEN UND HAT AN DEN SAMMELSTELLEN NICHTS ZU SUCHEN!!!



Keller

Malergeschäft
8460 Marthalen

Frisch gestrichen
eine saubere Sache!

Urs Keller

Telefon 052 319 25 62
Fax 052 319 25 10
maler.keller@bluewin.ch

Transporte
Muldenservice



Entsorgungsprobleme?

Sie erhalten bei uns die passende Mulde
in den Grössen von 2 bis 40 m³.

Wir beraten Sie gerne.
Rufen Sie uns unverbindlich an.
Telefon 052 319 13 85

www.rueger-transport.ch



Wälder liefern das beste

1	2	3	4	5	6	7	8	9	10	11
---	---	---	---	---	---	---	---	---	----	----

WAAGRECHT: **1** Das Wasser im Wald enthält kaum ... · feines Drainagesystem im Waldboden · Was darf in Schutzzonen nicht gelagert werden? **2** Westeuropäerin · arabischer Fürstentitel · überholt (engl.) · australischer Strauss · EG-Nachfolgerin **3** Papagei Mittel- und Südamerikas · mobil, wendig · Immobilienhändler **4** laugenartige chemische Substanz · fahrendes Volk **5** Abk.: Stück · Internetkürzel Österreich · heilig in span. Städtenamen · deutscher Männername **6** US-Regisseur † 1991 (Frank) · Doppelkonsonant · sizilianische Stadt und Provinz **7** Adliger im alten Peru · Abk.: keine Angaben · 144 Stück · Kohlenwasserstoffrest **8** ins Eis gehauenes Loch · männl. Fürwort · Fahrzeug **9** Forstprofis verwenden umweltfreundlichen ... · Grundwasserzonen im Wald stehen unter ... **10** Fruchtbrei · frz.: dich · Monogamie · Leichtmetall (Kurzwort) **11** engl. Anrede (Abk.) · ...bäume bewirken die beste Wasserqualität · Eignungsprüfung · einsam, allein

SENKRECHT: **A** Frauenkurzname · Der Waldbogen saugt wie ein ... **B** Irrtümer (lat.) · Autokz. Kanton Uri **C** oberste Zone der Erdkruste · engl. Hohlmass (Mz.) **D** Autokz. Tunesien · keltischer Volksstamm **E** altindonesischer Volksstamm · griechischer Buchstabe **F** Abk.: zu Ehren · auf Wiedersehen! **G** kleine Mahlzeit **H** bestimmter Artikel · enthaltsame Lebensweise **J** Männername · Spezies **L** fort, abhanden · rote Filzkappe **M** in guter Kondition **N** frz.: König **O** Muskelkrampf · schweiz. Eisenbahnverband **P** schweiz. Hochschule (Abk.) · strafende Vergeltung **Q** ital. Winterkurort: San ... · Vorsilbe **R** Figur bei Jules Verne † · Sohn Isaaks (Altes Testament) **S** Mütter in der Kindersprache · Vorname der Autorin Danella † **T** indische Wasserpfeife · Wortgefüge **U** Bankbegriff · Zeichen für Arsen **V** inhaltslos · Stadt in den USA (Abk.) · englische Biersorte **W** kurz für: zu der · Wer trübt fast kein Wässerchen? · Weltorganisation (Abk.)

Bitte senden Sie das Lösungswort bis **31. Mai 2016** mit Angabe Ihrer Adresse an info@wald.ch oder per Postkarte an WaldSchweiz, Rosenweg 14, 4501 Solothurn. Immer mit Vermerk "Waldrätsel". Lösungswort und Gewinnerinnen und Gewinner werden ab Juni 2016 auf www.wald.ch und in der Fachzeitschrift "WALD und HOLZ" veröffentlicht.

Diese Preise winken:

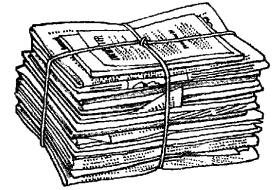
- Preis: REKA-Checks im Wert von CHF 500.-
- Preis: Gutschein im Wert von CHF 100.- zum Einlösen im Fachartikel-Shop von WaldSchweiz
- 3.-10. Preis: Taschenmesser "Forester" von Victorinox

Altpapier- und Kartonsammlung

Der Militärschiessverein Marthalen sammelt am **Samstag, 11. Juni 08.00 Uhr** das Altpapier ein.

Folgende Punkte sind zu beachten:

- ☞ Das Altpapier ist gebündelt bereitzustellen.
- ☞ Der Karton ist getrennt vom Altpapier und gebündelt bereitzustellen.
- ☞ Keine Säcke/Tragtaschen - Versteckter Abfall!
- ☞ Das Altpapier und der Karton ist dort bereitzustellen, wo sonst ihr Kehricht abgeholt wird.
- ☞ Das Altpapier und der Karton ist vor 08.00 Uhr bereitzustellen.
- ☞ Die Gewerbebetriebe müssen den Karton direkt bei der Sammelstelle bei der Landi bis 12.00 Uhr abgeben.



☞ Nächste Sammlung: **10. September 2016**

☎ Hansjörg Winzenried, 079 235 17 60



Evangelische Freikirche
Chrischona-Gemeinde Marthalen
Stationsstrass 1, 8460 Marthalen



LASS MICH NICHT VON DEINEN GEBOTEN ABIRREN.

DIE BIBEL: PSALM 119 VERS 10

Chrischona-Gemeinde Marthalen U. Stalder

Unsere Anlässe / Gottesdienste

(alle Gottesdienste mit altersgerechtem Kinderprogramm!)

Sonntag, 08.05. / Gemeindezentrum

09:30 Uhr: Gottesdienst; Predigt: R. Glanzmann

Sonntag, 15.05. / Gemeindezentrum mit AM

09:30 Uhr: Pfingst-GD; Predigt: Arthur Lampe

Jungschar (www.jungschar-marthalen.ch)

Sa, 14.05. - Mo, 16.05.16: Pfingstlager

Kontakt: Jasmin Wunderli 079 847 96 41

Jugendgruppe

Sa, 07.05., 20:00 Uhr: Grillduel

Do, 12.05., 20:00 Uhr: Missionsabend mit Zindels

Kontakt: Sandra Pletscher 078 628 90 63

Teenagerclub

Kontakt: Adrian Moser 079 254 26 13

Jugendgottesdienst (www.godi-wyland.ch)

Kontakt: Mirjam Külling 079 582 86 10

Frauengruppe

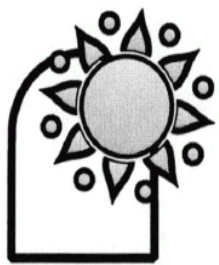
Kontakt: Heidi Moser 052 319 29 56

Posaunenchor

So, 08.05., 19:00 Uhr: Serenade Dorfplatz Ossingen

Kontakt: Benjamin Wüthrich 078 809 53 56

Weitere Infos auf www.chrischona-marthalen.ch
oder beim Pastor: Arthur Lampe 052 319 11 41



Chile-Fänschter


der reformierten Kirchgemeinde

Gottesdienste

So, 8. Mai **Gottesdienst am Muttertag**
 9.30 Uhr Pfr. Hanspeter Cloos
 Orgel: Hanna Rajchman-Berli
 Kollekte: Ländliche Familienhilfe
 Sonntigs-Höck & Chinderhüeti
 Anschliessend Chile-Kafi 



So, 15. Mai **Gottesdienst an Pfingsten mit Abendmahl**
 9.30 Uhr Pfr. Ernst Friedauer
 Orgel: Liselotte Breuning Züger
 Kollekte: Pfingstkollekte

So, 22. Mai **Gottesdienst**
 9.30 Uhr Pfr. Ernst Friedauer
 Orgel: Hanna Rajchman-Berli
 Kollekte: Fürsorgeverein für Gehörlose
 Kirchgemeinde Benken bei uns zu Gast
 Anschliessend Chile-Kafi 
 Anschl. - ca. 11.00 **Predigt-Nachgespräch** (1. Joh. 4, 16-21)



So, 29. Mai **Gottesdienst im ZBPW (Altersheim)**
 10.00 Uhr Pfr. Ernst Friedauer
 Klavier: Liselotte Breuning Züger
 Kollekte: Frauenarbeit des SEK
 Kirchgemeinden Benken und
 Ossingen bei uns zu Gast

So, 5. Juni **Regionaler Gottesdienst beim Aussichtsturm in Wildensbuch**
 10.00 Uhr (Festzelt, Anlass wird bei jeder Witterung durchgeführt)
 Pfrn. Anita Keller Büchi
 Mitwirkung:
 Jodlerclub Edelwyss, Diessenhofen

ab 9.15 Uhr Alphornklänge von der Höhe
 Alphorntrio Stammertal
 11 - 15 Uhr Festwirtschaft

Fahrdienst: Besammlung beim Dreispitz
 9.00 Uhr (Primarschulhaus Marthalen)

Treffpunkt für Wanderfreudige
 9.00 Uhr beim Volg Trüllikon
 9.00 Uhr beim Volg Rudolffingen

Sie sind herzlich willkommen!

Pfarramt: **Pfr. Ernst Friedauer, 052 301 40 01**
 Internet: **www.ref-marthalen.ch**

Kinder und Jugend

Chinder-Chile (ab 3 Jahren, inkl. Gschichtehöck)
 Fr, 20. Mai 15.30 – 16.00 Uhr in der Kirche

Gschichtehöck (Kindergarten und 1. Klasse)
 Jeden Freitag* 15.15 - 16.00 Uhr im Treffpunkt
 * ausser an Chinder-Chile-Daten → siehe oben

minichile (2. Klasse) ca. jeden 2. Freitag
 Fr, 13. Mai 13.30 – 15.05 Uhr im Treffpunkt


3. Klass-Unti ca. jeden 2. Montag im Treffpunkt
 Mo, 9. Mai 13.30 – 15.05 Uhr (Gruppe **M1**)
 Wenn Maiwanderung der Primarschule stattfindet, wird dieser Unti verschoben.

Mo, 23. Mai 13.30 – 15.05 Uhr (Gruppe **M2**)

Club 4 (4. Klasse) im Treffpunkt
 Mi, 18. Mai 13.30 – 16.45 Uhr

JuKi (Junge Kirche)
 Do, 19. Mai 18.30 Uhr in der Kirche Marthalen
 Fr, 17. Juni 19.15 Uhr JuKi regional in Kirche Marthalen, Filmabend (siehe Internet)

Konfirmandenunterricht (jeden Dienstag)
 Dienstag 17.30 – 18.30 Uhr im Treffpunkt
 25. - 29.04. Konfirmandenlager in Trogen

Sonntigs-Höck & Chinderhüeti in der „Stube“
 So, 8. Mai Muttertag, ab 9.15 Uhr 
 So, 12. Juni Konfirmation, ab 9.45 Uhr
Nur Chinderhüeti (ohne Programm)

Cevi Marthalen (www.cevimarthalen.ch)
 14. - 16. Mai Pfingstlager

Kinderhütendienst im Giebelzimmer
 Do, 12. Mai 13.30 – 17.00 Uhr



Anlässe mit diesem Zeichen sind für Familien besonders gut geeignet

Sommerlager 2016


für Kinder und Jugendliche aus Marthalen und Ellikon am Rhein

Sonntag, 14. - Freitag, 19. August 2016
 (letzte Ferienwoche)

Die Flyer mit weiteren Informationen und dem Anmeldetalon wurden den Unti-Kindern verteilt und können auch im Internet heruntergeladen werden. **Anmeldefrist: 24. Juni 2016**


Weitere Termine

Details unter: www.ref-marthalen.ch

Di, 10. Mai **Orientierungsversammlung zu** 
19.30 Uhr **KirchGemeindePlus Weinland Mitte**
in **Marthalen** im Theorieraum des Feuerwehrlokals

Sa, 14. Mai **Gesprächskreis** in der Kirche
20 Uhr **Achtung: Termin vorverschoben!**
Thema: Zufall oder Führung

Mo, 16. Mai **Nachmittagswanderung mit Feier**
am Pfingstmontag (siehe separate
Ausschreibung rechts)

Mi, 18. Mai **Orientierungsversammlung zu** 
19.30 Uhr **KirchGemeindePlus Weinland Mitte**
in **Benken** im Gemeindesaal Benken

Do, 2. Juni **Kirchgemeindeversammlung**
im Anschluss an die Versammlungen
der Politischen und der Primarschul-
gemeinde (Rechnungs-Gemeindevers.)

Di, 21. Juni **Seniorenreise** (weitere Informationen
im nächsten Chile-Fänschter)

Do, 7. Juli **a.o. Kirchgemeindeversammlung** 
19.30 Uhr betr. KirchGemeindePlus

Fr, 15. Juli **Männerabend**
Grillabend bei der Rüteneuhütte

Nachmittagswanderung mit Feier am Pfingstmontag

Die Bezirkskirchenpflege Andelfingen organisiert
am Pfingstmontag (16. Mai 2016) wieder eine
Nachmittagswanderung mit Feier.

**Treff- und Ausgangspunkt ist beim Bahnhof
Unterstammheim um 13.20 Uhr**

(ab Marthalen 12.34 Uhr mit Zug nach Andelfingen,
dort 13.00 Uhr mit Bus Richtung Stammheim).

Die aussichtsreiche, leichte Wanderung durch die
Rebberge des Stammertals wird unterbrochen
durch eine pfingstliche Andacht an einem herrli-
chen Kraftort und einem kleinen Imbiss. Wande-
rung total ca. 1½ Stunden.

Rückreise ab Post Oberstammheim:

Richtung Andelfingen: 16.32 Uhr

Das Team freut sich auf dieses pfingstliche Bei-
sammensein und hofft auf viele Teilnehmer.

Finden Sie keine Transportmöglichkeit? Kontaktie-
ren Sie bitte: Iris Hug, Bezirkskirchenpflegerin,
052 301 42 01 oder Annamaria Schlatter, 052 659 19 57

Konzert in der Kirche

Samstag, 4. Juni, 19 Uhr

Jubiläums-Konzert

Die mitwirkenden Martlemer Chöre:

Männerchor „Sängerbund“ (140 Jahre)

Gemischter Chor Chrischona (125 Jahre)

Frauenchor

Kirchenchor

reformierte kirche kanton zürich

KirchGemeindePlus Weinland Mitte

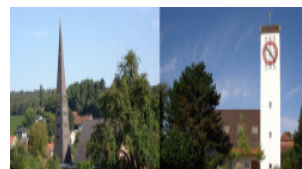
Benken
Marthalen
Ossingen
Rheinau-Ellikon
Trüllikon-Truttikon

KirchGemeindePlus wird konkret. Die fünf Gemeinden sollen näher zusammenrücken. An der ausserordentlichen Kirchgemeindeversammlung vom 7. Juli 2016 stimmen Sie darüber ab. Wir orientieren Sie vorab über Fakten, Hintergründe und Chancen dieser Neuausrichtung.

Orientierungsversammlung

**Dienstag, 10. Mai, 19:30 Uhr,
im Feuerwehrlokal Marthalen**

**Mittwoch, 18. Mai, 19:30 Uhr,
im Gemeindesaal Benken**



VERANSTALTUNGSKALENDER

Wann?	Wer?	Was?	Bemerkung
Sa, 7. Mai	Natur- und Heimat- schutzverein	Abendspaziergang	19.00 Uhr, Bushaltestelle Dorf
Di, 10. Mai	Kirchgemeinde Marthalen	Orientierungsversammlung KirchgemeindePlus Weinland Mitte	19.30 Uhr
Do, 12. Mai	MSV Marthalen	Freiw. Ueb./Standstiche/OMM	18.30 - 20.30 Uhr
Fr, 13. Mai	Frauenverein	Mittagstisch für Senioren	11.30 Uhr, Restaurant Rössli
Mi, 18. Mai	Kirchgemeinde Marthalen	Orientierungsversammlung KirchgemeindePlus Weinland Mitte	19.30 Uhr
Fr, 20. Mai	MSV Marthalen	Freiw. Ueb./Standstiche/OMM letzter Termin Feldstich	18.30 - 20.30 Uhr

Öffnungszeiten über Pfingsten

Die Gemeindeverwaltung bleibt über Pfingsten vom Freitag, 13. Mai 2016,
ab 11.30 Uhr bis und mit Montag, 16. Mai 2016 geschlossen.

Bei einem Todesfall wenden Sie sich bitte an:
Keller Bestattungsdienst, Hugo Breitler, Basadingen, Tel: 079 363 89 05.

Ab Dienstag, 17. Mai 2016 sind wir zu den gewohnten Bürozeiten wieder für Sie da.

Wir wünschen Ihnen einen erholsamen Feiertag.

Ihre Gemeindeverwaltung

Impressum: Gemeinde Marthalen

Artikel und Inserate an: Gemeindeverwaltung, Postfach, 8460 Marthalen, Tel. 052 305 44 44, Fax: 052 305 44 55

E-Mail: robin.samarasinghe@marthalen.ch; Website: <http://www.marthalen.ch>

Einsendeschluss für die nächste Ausgabe: Mittwochmorgen, 11. Mai 2016, 09.00 Uhr

Es besteht kein Anspruch auf Veröffentlichung von eingesandten Beiträgen.

Redaktion: Robin Samarasinghe, Gemeindeverwaltung Marthalen

Druck: Witzig Druck AG, Marthalen