

## Gemeinde Marthalen

erscheint vierzehntäglich und wird in alle Haushaltungen von Marthalen und Ellikon verteilt.



# Eicheblatt

Nr. 445 / 20. Mai 2016

## Politische Gemeinde

### AUS DEN VERHANDLUNGEN DES GEMEINDERATES

#### Bauwesen

Der Gemeinderat sichert an die beitragsberechtigten Kosten für einen Fenstersatz und Türsanierung bei einem Wohnhaus in der Kernzone von Marthalen einen Beitrag von Fr. 1'029.-- zu.

#### Liegenschaften

Der Gemeinderat schliesst auf 2017 mit der Aufzüge Instandhaltung AG, Diessenhofen, einen Wartungsvertrag für die Liftanlage in der Rösslischeune ab.

Für die sicherheitsrelevanten Reparaturarbeiten an der Liftanlage in der Rösslischeune wird ein Kredit von Fr. 1'497.95 (inkl. MwSt.) bewilligt und der Auftrag mit Ausführung im 2017 an die Aufzüge Instandhaltung AG, Diessenhofen, erteilt.

#### Quellwasserversorgung Marthalen-Benken

Die Jahresrechnung des Zweckverbandes Gemeinsame Quellwasserversorgung Marthalen-Benken für das Jahr 2015 wird genehmigt. Die Laufende Rechnung schliesst bei Fr. 43'244.95 Aufwand und Fr. -.40 Ertrag mit einem Aufwandüberschuss zulasten der Verbandsgemeinden von Fr. 43'244.55 (Voranschlag Fr. 36'700.--) ab. Der Betriebskostenanteil für die Gemeinde Marthalen beträgt Fr. 28'829.70 (2/3 Aufwandüberschuss). Die Investitionsrechnung zeigt weder Ausgaben noch Einnahmen. Die Bilanz weist Aktiven und Passiven von je Fr. 9'097.49 aus.

#### Tiefbau

Für die Löschwasserversorgung Andelfingerstrass 2/4 und 6 wird für die Tiefbauarbeiten ein Kredit von Fr. 27'878.65 (inkl. MwSt.) mit Auf-

tragsvergabe an die Emil Keller AG, Winterthur, und für die Montagearbeiten ein Kredit von Fr. 34'693.50 (inkl. MwSt.) mit Auftragsvergabe an Martin Wipf, Marthalen, bewilligt.

#### Verschiedenes

Dem Gewerbeverein Marthalen und Umgebung wird für die im September 2017 stattfindende Gewerbeausstellung ein Kostenbeitrag von Fr. 3'500.-- zugesichert.

### GRATULATIONEN

**Hedwig Fisler-Nägeli**, Leebere 11, feiert heute, 20. Mai ihren 80 Geburtstag.

**Margrith Bünzli-Seiler**, Alti Ruedlfingerstrass 6, feiert am 2. Juni ihren 80 Geburtstag.

Wir wünschen den Jubilaren einen schönen Festtag und alles Gute im neuen Lebensjahr.

Der Gemeinderat

### ZIVILSTANDSNACHRICHTEN

#### Geburt

Winterthur, 8. April 2016

Hunt, Vivien, von Will SG, Tochter des Hunt, Roy Stephen und der Keller, Janine Sarah, beide wohnhaft in Marthalen

#### Todesfall

Marthalen, 7. Mai 2016

Meyer geb. Kronenberg, Elisabeth, von Zürich und Wohlen AG, Geb. 1931, wohnhaft gewesen in Marthalen.

## BAUAUSSCHREIBUNG

Die Publikation der Bauausschreibungen im "Eicheblatt" bietet eine zusätzliche Informationsmöglichkeit. Die amtliche Publikation erfolgt im Kantonalen Amtsblatt sowie in den Anschlagkästen.

### Bauherrschaft:

Politische Gemeinde Kleinandelfingen, Kanzlei-  
strasse 2, 8451 Kleinandelfingen

### Projektverfasserin:

BABU GmbH, P. Walker, Rautistrasse 13, 8047  
Zürich

### Bauprojekt:

Sanierung Kugelfang (Teildekontamination), Rück-  
bau Scheibenstand, Wiederherstellung Gelände  
und Rekultivierung, 300m-Schiessanlage Alten,  
Kat.-Nr. 3762, Leuacker, 8460 Marthalen; ohne  
Aussteckung (Wald)

\*\*\*

### Planaufgabe:

Die Pläne liegen in der Gemeinderatskanzlei Mar-  
thalen zur Einsicht auf. Für die Zustellung des bau-  
rechtlichen Entscheides wird eine Gebühr von pau-  
schal Fr. 30.-- erhoben.

### Dauer der Planaufgabe:

20 Tage vom Datum der Ausschreibung an.

### Rechtsbehelfe:

Begehren um die Zustellung von baurechtlichen  
Entscheiden sind innert 20 Tagen seit der Aus-  
schreibung bei der Baubehörde schriftlich zu stel-  
len. Wer das Begehren nicht innert dieser Frist  
stellt, hat das Rekursrecht verwirkt. Die Re-  
kursfrist läuft ab der Zustellung des Entscheides  
(§§ 314 - 316 PBG).

### Bewilligungen für ein befristetes Patent zur Führung eines vorübergehend beste- henden Betriebes inkl. Polizeistundenver- längerung

#### Theater SimonENZler

Wann: Donnerstag, 27. Mai 2016  
Freitag, 28. Mai 2016  
18.30 Uhr - 24.00 Uhr

Wer; Verein Dorfläbe Marthalen  
Wo: Stubensaal

### Mittagstisch für Seniorinnen und Senioren

Freitag, 27. Mai 2016, um 11.30 Uhr im  
Restaurant Freihof

## Sperrung Bahnübergang Sackstrass

Laut Mitteilung der SBB erfordern Unterhaltsar-  
beiten die Sperrung des Bahnüberganges Sack-  
strass, vom

**Dienstag, 31. Mai 2016, ab 07:00 Uhr, bis  
Freitag, 3. Juni 2016, 07:00 Uhr.**

Die Umfahrung ist signalisiert.

Wir bitten die betroffenen Verkehrsteilnehmer um  
Verständnis.

**GEMEINDERAT MARTHALEN**

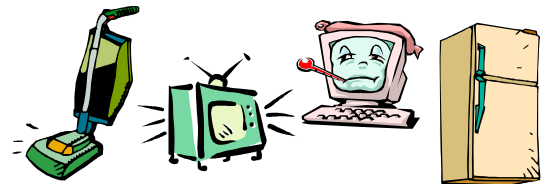
## Elektroschrottsammlung

Am **Samstag, 11. Juni 2016** wird von **8.30 -  
11.30 Uhr** auf dem Rössliparkplatz Elektroschrott  
gesammelt.

Haushaltklein- und -grossgeräte, Büro-, Telekom-  
munikations- und Informatikgeräte werden kos-  
tenlos entgegen genommen.

Es können auch Kühlschränke und Tiefkühltruhen  
gratis abgegeben werden.

Nutzen Sie die Gelegenheit, um defekte Elektro-  
geräte umweltgerecht zu entsorgen!



## Textilien-/Schuhsammlung

Die nächste amtlich bewilligte Sammlung findet  
am **Mittwoch, 15. Juni 2016** statt und wird von  
der Firma Contex durchgeführt.

Bitte stellen Sie die Säcke ab 8.00 Uhr bereit.

Wir danken ganz herzlich für Ihre Unterstützung.  
Contex



## Werkstatt / Hobbyraum

**Suche einen Werkstatttraum mit Zufahrt in  
Marthalen und Umgebung**

6 x 5 x 2,7 m ca. (L, B, H,)

079 673 19 47 danke

**Rheinau: Bauarbeiten an der Poststrasse**

Das Kantonale Tiefbauamt erneuert an der Poststrasse im Abschnitt Hallenbad bis Schützenhaus die Abschlüsse, sämtliche Schachtabdeckungen sowie den Fahrbahnbelag. Dabei wird örtlich die Strassenbeleuchtung angepasst.

**Die Bauarbeiten beginnen am Dienstag, 17. Mai, und dauern bis Freitag, 12 August 2016**

Die Ausführung erfolgt in ca. 300 m langen Etappen. Der Verkehr wird zeitweise einspurig mit Lichtsignalen durch die Baustelle geführt.

Für die abschliessenden Belagsarbeiten muss die Poststrasse im Instandsetzungsabschnitt aus Gründen der Arbeitssicherheit, der Effizienz und der Qualität für sämtlichen Verkehr gesperrt werden.

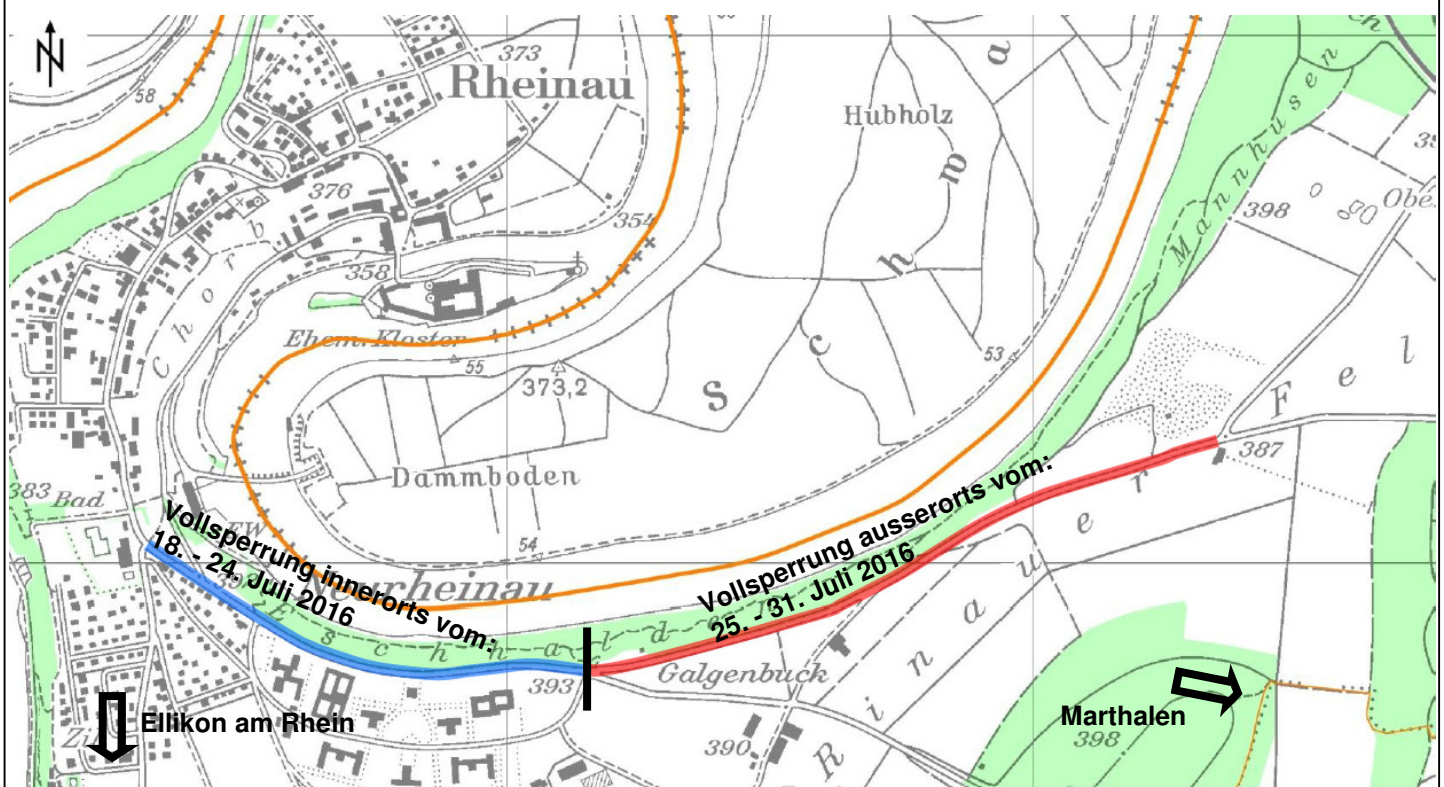
**Diese Vollsperrungen finden innerorts vom 18. - 24. Juli 2016 und ausserorts vom 25. - 31. Juli 2016 statt. (Siehe Plan unten).** Bei nasser Witterung muss der Belagseinbau jeweils auf die nächsten trockenen Tage verschoben werden. Eine Umleitung über Flaach - Andelfingen wird Signalisiert.

Während der Vollsperrung können die Gemeindestrassen im Baustellenbereich von der Kantonsstrasse her nicht genutzt werden. Die Zufahrt ins Dorf erfolgt via Ellikon am Rhein. Das Postauto verkehrt mit Einschränkungen. Provisorische Haltestellen und Fahrplanänderungen werden rechtzeitig bekannt gegeben. Beachten Sie bitte die Fahrgastinformationen.

Wir danken für das Verständnis für diese notwendigen Bauarbeiten und die dadurch entstehenden Umstände. Bei Fragen und Anliegen steht Ihnen Herr Reto Brenn, 052 305 10 50 oder [ur3.tba@bd.zh.ch](mailto:ur3.tba@bd.zh.ch), gerne zur Verfügung.

Freundliche Grüsse

Tiefbauamt  
Strasseninspektorat  
Unterhaltsregion III



Anfängerkurs **Englisch für Senioren**  
( Ohne Kenntnisse )

**Ab 2. Juni 2016**

**Donnerstags** von **19.10 - 20.10 Uhr**,  
Im Oberstufenschulhaus SKM in Marthalen

Preis pro Person Fr. 15.- pro Stunde  
Lehrbuch ca. Fr. 35.-

Bitte anmelden bis am 20.05.2016  
Bei der Lehrerin Monica Laupert, 079 605 56 49

Für die Ortsvertretung  
Esther Mischler, 052 319 31 75



**Spiel- und  
Jassnachmittag**



(immer am 4. Donnerstag im Monat)

**Wir laden Sie herzlich an unseren Spiel- und  
Jassnachmittag ein:**

Wann: Donnerstag, 26. Mai 2016,  
14.00 bis 17.00 Uhr

Wo: Restaurant Ochsen

Es freuen sich auf viele spielfreudige Frauen und  
Männer

Pro Senectute Ortsvertretung Marthalen  
Esther Mischler; Tel. 052 319 31 75

Wir sind ein 3-Generationenbetrieb und führen schon seit mehr als 50 Jahren eine Bäckerei-Konditorei. Wir legen grossen Wert auf Produkte aus der Region und auf Qualität, um unseren Kunden nur das Beste anbieten zu können. Zur Ergänzung in unserer Bäckerei suchen wir eine/n flexible/n

**Bäcker-/ Konditor/in 50%.**

Ihre Arbeit beinhaltet hauptsächlich die Herstellung unserer Patisserie, Stücklis und Torten, jedoch auch die Mithilfe in der Backstube. Wir wünschen uns eine/n sympathische/n Arbeitskollegin/en. Sie sind selbständig, motiviert und verfügen über eine abgeschlossene Ausbildung als Bäcker-/ Konditor/in.

Im Team pflegen wir einen kollegialen und unkomplizierten Umgang. Ein aufgestelltes Team wartet und freut sich auf Sie. Auf unserer Homepage unter [beck-gut.ch](http://beck-gut.ch) erfahren Sie mehr. Ihre Bewerbung richten Sie an Bäckerei Konditorei Gut, Brigitte Gut, Maiegass 1, 8460 Marthalen oder [buero@beck-gut.ch](mailto:buero@beck-gut.ch)



**Abschied von Alex Camenisch**



Tief erschüttert mussten wir vom unerwarteten Tod von Alex Camenisch Kenntnis nehmen.

In den letzten Jahren hat er diverse Krankheiten ohne Wehklagen und mit grosser Tapferkeit ertragen. Nach einer kürzlichen Operation schien es, als würde es gesundheitlich wieder aufwärts gehen. Jedoch kam alles plötzlich ganz anders, und wir mussten von unserem lieben Vorstandskollegen Abschied nehmen.

Seit 1988 war Alex als nebenamtlicher Werkselektriker tätig und er diente seit 2002 als Mitglied im Vorstand der EGM. Mit seiner grossen Berufserfahrung und seiner Zuverlässigkeit hat er für unser Werk äusserst wertvolle Dienste geleistet. Alex war ein sehr dienstfertiger aber auch humorvoller Mensch. Gerne erinnern wir uns an seine der Situation angepassten Sprüche wie auch an seine träfen Witze.

Er hinterlässt in der EGM menschlich wie auch fachlich eine grosse Lücke. Wir vermissen Alex und sind sehr traurig, dass er nicht mehr unter uns weilt.

Wir werden Alex in schöner Erinnerung behalten und sind dankbar für seine über Jahrzehnte geleisteten Dienste.

Elektrizitätsgenossenschaft Marthalen  
Vorstand

## Mütter- und Väterberatung

Marthalen  
Trüllikon/Rudolfingen/Wildensbuch  
Ellikon am Rhein/Benken

**2. und 4. Donnerstag des Monats, Zentrum für Pflege und Betreuung Marthalen**

### Beratungstage 2016

14. Juli 2016	17. Okt. 2016
28. Juli 2016	27. Okt. 2016
11. August 2016	10. Nov. 2016
25. August 2016	24. Nov. 2016
8. Sept. 2016	8. Dez. 2016
22. Sept. 2016	22. Dez. 2016

Änderungen und Ferien werden gemeldet.

Alle Beratungs- und Hausbesuchstermine auf  
Anmeldung.  
Telefonsprechstunde: Tel. 052 304 26 36  
Dienstag bis Freitag  
08.00 Uhr – 09.30 Uhr oder zu den Bürozeiten  
direkt über das  
Sekretariat (Tel. 052 304 26 11).  
Veronica Munz-Weber  
Mütter- und Väterberatung  
Andelfingen



## Tanzplausch 60+ mit Anna



Tanzen sie gerne?

Aber es fehlt ihnen der Partner oder die Partnerin?

Wir tanzen Standard-Paartänze ganz einfach Solo!

Bei beschwingter Musik, mit kleinen Choreografien, halten wir unseren Körper und unseren Geist fit!

Für die Generation 60 plus und alle anderen Tanzbegeisterten.

Vom 09. Mai oder 12. Mai bis am 30. Juni 2016

Gruppe 1 am Montag und Gruppe 2 am Donnerstag, jeweils von 16.00-17.00h

Theorieraum Feuerwehrlokal Marthalen

Kosten: Fr. 9.00 pro Tanzstunde, Schnupperlektion und Einstieg auf Voranmeldung, jederzeit möglich!

Weiter Auskunft und Anmeldungen bei

Anna Spalinger Everdance®-Leiterin  
Tel. 052 319 23 55  
oder [spalinger.tresch@bluewin.ch](mailto:spalinger.tresch@bluewin.ch)



Ortsvertretung Marthalen

## Ortsmuseum beim Hirschen und Wohnmuseum im Bockten

### Sonderausstellung: 'Kirchen-Geschichten'

Um die Kirche werden vom 5. Juni bis 19. Juni Konfirmanden-Fotos aus vielen Jahren aufgehängt und im Foyer können Sie Konfirmandenkleider aus früheren Zeiten bewundern (an den Gottesdiensten vom 5.6., 12.6. und 19.6.)

Sonntag, 5. Juni von 14.00-17.00 Uhr

wir freuen uns auf Ihren Besuch  
die Ortsmuseumskommission

Möchten Sie ausserhalb der Öffnungszeiten mit einer Gruppe die Ausstellung besuchen, können Sie gerne einen Termin abmachen:

Reini Nägeli, Tel. 052 319 25 45 oder Rosmarie Vollenweider,  
Tel. 052 319 22 45



Ortsvertretung  
Marthalen

## Besuch der grössten Festung im Kanton Zürich - das Artilleriewerk Ebersberg in Berg am Irchel

Die Festung Ebersberg in Berg am Irchel ist ein Baudenkmal von nationaler Bedeutung. Das bis 2003 unter militärischer Geheimhaltung gestandene Werk kann jetzt besucht werden! Pro Senectute, Ortsvertretung Marthalen, lädt Sie ein zu einer Besichtigung am

**Samstag, 11. Juni 2016**  
**Abfahrt um 13.30 Uhr auf dem**  
**Rössliplatz**

**Rückkehr ca. 17.30 Uhr**

Die Führung dauert 90 Minuten.  
Versicherung ist Sache der Teilnehmer.

**Anmeldung** bis 3. Juni bei Eugen Kramer  
052 319 12 44 oder [kramer.seefeld@bluewin.ch](mailto:kramer.seefeld@bluewin.ch)

Wir freuen uns auf viele militärhistorisch interessierte Teilnehmer/innen.

Pro Senectute Ortsvertretung Marthalen



## Pro Senectute Wandertreff (immer am 1. Montag im Monat bei jeder Witterung)

Wir wandern von  
Zürich Burgwies am Wehrenbach entlang nach  
Witikon und am Elefantenbach entlang zurück  
nach Burgwies

Wanderzeit ca. 2 Stunden

Wanderschuhe und Wanderstöcke empfohlen

Wann: **Montag, 6. Juni 2016**

Abmarsch: **13.00 Uhr**, Bahnhof Marthalen

Billet: bitte 9 Uhr Pass lösen

Ankunft: **ca. 18.30 Uhr**

Es freuen sich auf viele Wanderlustige

Pro Senectute Ortsvertretung  
Esther Mischler Tel.: 052 319 31 75

**Versicherung ist Sache der Teilnehmer.**



**HEV** Region Winterthur

Hauseigentümerverband Bezirke Andelfingen, Pfäffikon und Winterthur

Der Immobilienpartner Ihres Vertrauens

[www.hev-winterthur.ch](http://www.hev-winterthur.ch) 052 212 67 70

HEV macht den Unterschied - überzeugen Sie sich!  
Unsere Dienstleistungen gehen weit über den  
Verkauf hinaus.

Wir danken unseren 15'000 Mitgliedern und Kunden für ihr Vertrauen. Vertrauen auch Sie dem Hauseigentümerverband!

Verkauf  
Schätzung  
Bauberatung  
Rechtsberatung  
Vermietung



Seit 1938

**Keller**

Malergeschäft  
8460 Marthalen

**Frisch gestrichen**  
**eine saubere Sache!**

Urs Keller

Telefon 052 319 25 62  
Fax 052 319 25 10  
[maler.keller@bluewin.ch](mailto:maler.keller@bluewin.ch)

# Beauty Corner

Schönheitspflege von Kopf bis Fuss.

denn was gibt es schöneres als sich ausgeglichen und gepflegt zu fühlen

Gesichtspflege  
Fusspflege  
Manicure  
Haarentfernung  
Wimpern/Brauen färben  
Pflege- und Schminkberatung  
Ergoline-Solarium (Open Sun)

**Neu im Angebot:**  
Edelweiss-Tagespflege  
mit Sonnenschutz F20



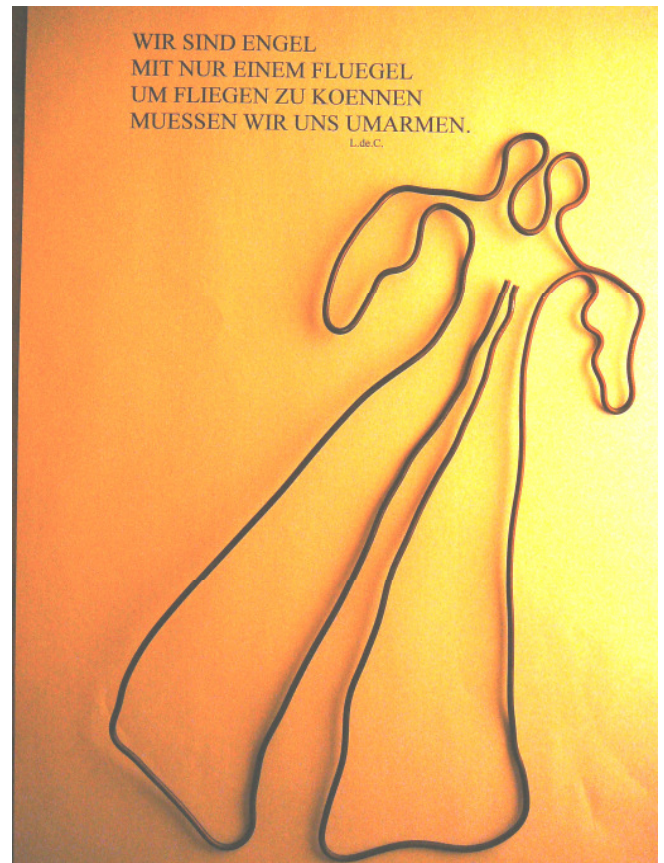
**Das starke Team  
für Sie und Ihn**

Wir freuen uns auf Sie!

Ruedelfingerstrass 4, 8640 Marthalen, 079 236 71 71

AUSSTELLUNG  
DANISH DESIGN  
PETER JUSTESEN

21 MAI-29 MAI 1400-1900  
VERNISSAGE 21MAI 1400  
GEMEINDEHAUS-KELLER.



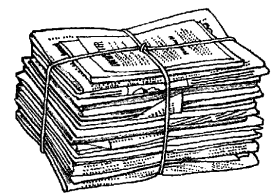
BILDER-SKULPTUREN-VIDEO-INSTALLATION

## Altpapier- und Kartonsammlung

Die Männerriege Marthalen sammelt am **Samstag, 11. Juni 08.00 Uhr** das Altpapier ein.

Folgende Punkte sind zu beachten:

- ☞ Das Altpapier ist gebündelt bereitzustellen.
- ☞ Der Karton ist getrennt vom Altpapier und gebündelt bereitzustellen.
- ☞ Keine Säcke/Tragtaschen - Versteckter Abfall!
- ☞ Das Altpapier und der Karton ist dort bereitzustellen, wo sonst ihr Kehricht abgeholt wird.
- ☞ Das Altpapier und der Karton ist vor 08.00 Uhr bereitzustellen.
- ☞ Die Gewerbebetriebe müssen den Karton direkt bei der Sammelstelle bei der Landi bis 12.00 Uhr abgeben.



📅 Nächste Sammlung: **10. September 2016**

☎ Hansjörg Winzenried, 079 235 17 60

# Frauenverein Marthalen

## F V M



Zu Ihrer Information: Der Vorstand des Frauenvereins Marthalen hat sich an der letzten Vorstandssitzung folgendermassen neu konstituiert:

Name:	Amt:	Ressort Verantwortliche
Ehrensperger Rita	Präsidentin	<ul style="list-style-type: none"> <li>- Öffentlichkeits-Arbeit</li> <li>- Fahrdienst</li> <li>- Allgemeine Korrespondenz</li> </ul>
Auer Heidi	Vize-Präsidentin	<ul style="list-style-type: none"> <li>- Veranstaltungen im Zentrum für Pflege und Betreuung Weinland:</li> <li>- (Eier färben / Besuchsnachmittag)</li> <li>- Stellvertretung Freimitglieder Besuche</li> </ul>
Spalinger Esther	Kassierin Stellvertretung Protokollführung	<ul style="list-style-type: none"> <li>- Spital-Gottesdienst Begleitung</li> </ul>
Nägeli Bettina	Protokollführung	<ul style="list-style-type: none"> <li>- Tagesausflug</li> <li>- Weihnachtsmarkt</li> <li>- Anfrage Referenten / Musiker</li> </ul>
Bernet Alice		<ul style="list-style-type: none"> <li>- Kulturelle Veranstaltungen (Theater)</li> <li>- Stadtführung</li> <li>- Kursangebote / Vorträge</li> </ul>
Buchter Mirjam		<ul style="list-style-type: none"> <li>- Adventsfeier (Bastelarbeit / Dekoration)</li> <li>- Generalversammlung (Dekoration)</li> <li>- Adventsfenster alle 2 Jahre</li> </ul>
Maurer Kathi		<ul style="list-style-type: none"> <li>- Festwirtschaft (Adventsfeier / GV)</li> <li>- Seniorenmittagstisch</li> <li>- Freimitglieder Besuche</li> </ul>

Haben Sie Ideen / Anregungen oder Fragen zu unseren verschiedenen Aufgaben so wenden Sie sich bitte an die entsprechende Person oder an die Präsidentin.

### Zur Erinnerung - Unser Jahresprogramm: die entsprechenden Anmeldungen folgen im Eicheblatt

24. Mai 2016	Tagesreise Bernina-Nähmaschinen
15. August 2016	Karl's Kühne Gassenschau
07. September 2016	Stadtführung St. Gallen
06. Oktober 2016	Besuchernachmittag im ZPBW
25. November 2016	Adventsfeier
01. – 24. Dezember 2016	Adventsfenster Marthalen
08. Januar 2017	Stadttheater Besuch
17. März 2017	Generalversammlung





Kanton Zürich  
Bildungsdirektion

 **Zentrum Breitenstein**



# Badifest Rheinau 9. Juli 2016

Mixkurs Drinks &  
Spiel-Olympiade

**Wir sind wieder mit dabei!**

**Möchtest du auch das Badifest mit feinen, alkoholfreien  
Drinks versüssen?**

**In einem vorgängigen Mixkurs lernst du alles Wichtige,  
damit du am Fest die Gäste professionell verwöhnen  
kannst.**

**Ausserdem werden wir den Nachmittag mit Spielen be-  
reichern, die wir auch am Vorbereitungsnachmittag er-  
arbeiten.**

Dazu treffen wir uns am  
Mittwoch, 15. Juni  
14:00—17:00 Uhr  
im Jugendtreff Marthalen



**Anmeldungen gerne (auch kurzfristige) an Daniela Hoffmann 076 / 424 03 33  
Wir freuen uns auf dich!**



Kanton Zürich  
Baudirektion

Amt für Landschaft und Natur  
Abteilung Wald

## Neophytenbekämpfung im Niderholz 2016-2019

Das Niderholz ist eines der aus Sicht Biodiversität absolut wichtigsten Waldobjekte im Kanton Zürich. Reste kulturgeprägter Bewirtschaftungsformen (Mittelwald, Streuaustrag) sind noch erkennbar. Mit grossem Aufwand versucht man sie zu erhalten resp. wiederherzustellen, da sie Lebensraum für viele gefährdete wärmeliebende Arten bieten. Diese wichtigen Aufwertungsmassnahmen begünstigen aber auch die Vermehrung der im Gebiet vorkommenden Neophyten (invasive gebietsfremde Pflanzen). Da man an den Aufwertungen zugunsten der seltenen Arten festhalten will, müssen die Neophyten bekämpft werden.



*Drüsiges  
Springkraut und  
Kanadische  
Goldruten (im  
Hintergrund  
rechts)*

Für die Bewirtschaftung der Wälder im Niderholz ist das Forstrevier Niderholz, Revierförster Köbi Schwarz zuständig. Die Abteilung Wald möchte ab dem Jahr 2016 die Neophyten im Niderholz in einem Mehrjahresprogramm intensiv und koordiniert bekämpfen. Bei der Bekämpfung der Neophyten wird das Forstrevier durch Zivildienstleistende des Vereins Naturnetz unterstützt.

Die Zivildienstleistenden entfernen die Neophyten durch Ausreissen oder Mähen und verhindern so die weitere Verbreitung dieser Arten. Ziel des Projektes ist es, im Rahmen einer vierjährigen intensiven Bekämpfung die Bestände des drüsigen Springkrautes auszurotten. Die Bestände der Goldruten sollen stark reduziert und eine weitere Verbreitung verhindert werden.

### **Auskünfte erteilen:**

René Bertiller, externer Projektkoordinator, Winterthur, 052 203 11 68, [rene@bertiller.ch](mailto:rene@bertiller.ch)

Simon Ammann, Abteilung Wald, 043 259 43 10, [simon.ammann@bd.zh.ch](mailto:simon.ammann@bd.zh.ch)

Köbi Schwarz, Revierförster, 052 319 25 71, [karl.jakob.schwarz@bd.zh.ch](mailto:karl.jakob.schwarz@bd.zh.ch)



## Wälder liefern das beste

1	2	3	4	5	6	7	8	9	10	11
---	---	---	---	---	---	---	---	---	----	----

WAAGRECHT: 1 Das Wasser im Wald enthält kaum ... · feines Drainagesystem im Waldboden · Was darf in Schutzzonen nicht gelagert werden? 2 Westeuropäerin · arabischer Fürstentitel · überholt (engl.) · australischer Strauss · EG-Nachfolgerin 3 Papagei Mittel- und Südamerikas · mobil, wendig · Immobilienhändler 4 laugenartige chemische Substanz · fahrendes Volk 5 Abk.: Stück · Internetkürzel Österreich · heilig in span. Städtenamen · deutscher Männername 6 US-Regisseur † 1991 (Frank) · Doppelkonsonant · sizilianische Stadt und Provinz 7 Adliger im alten Peru · Abk.: keine Angaben · 144 Stück · Kohlenwasserstoffrest 8 ins Eis gehauenes Loch · männl. Fürwort · Fahrzeug 9 Forstprofis verwenden umweltfreundlichen ... · Grundwasserzonen im Wald stehen unter ... 10 Fruchtbrei · frz.: dich · Monogamie · Leichtmetall (Kurzwort) 11 engl. Anrede (Abk.) · ...bäume bewirken die beste Wasserqualität · Eignungsprüfung · einsam, allein

SENKRECHT: A Frauenkurzname · Der Waldbogen saugt wie ein ... B Irrtümer (lat.) · Autokz. Kanton Uri C oberste Zone der Erdkruste · engl. Hohlmass (Mz.) D Autokz. Tunesien · keltischer Volksstamm E altindonesischer Volksstamm · griechischer Buchstabe F Abk.: zu Ehren · auf Wiedersehen! G kleine Mahlzeit H bestimmter Artikel · entshaltsame Lebensweise J Männername · Spezies L fort, abhanden · rote Filzkappe M in guter Kondition N frz.: König O Muskelkrampf · schweiz. Eisenbahnverband P schweiz. Hochschule (Abk.) · strafende Vergeltung Q ital. Winterkurort: San ... · Vorsilbe R Figur bei Jules Verne † · Sohn Isaaks (Altes Testament) S Mütter in der Kindersprache · Vorname der Autorin Danella † T indische Wasserpfeife · Wortgefüge U Bankbegriff · Zeichen für Arsen V inhaltslos · Stadt in den USA (Abk.) · englische Biersorte W kurz für: zu der · Wer trübt fast kein Wässerchen? · Weltorganisation (Abk.)

Bitte senden Sie das Lösungswort bis **31. Mai 2016** mit Angabe Ihrer Adresse an [info@wald.ch](mailto:info@wald.ch) oder per Postkarte an WaldSchweiz, Rosenweg 14, 4501 Solothurn. Immer mit Vermerk "Waldrätsel". Lösungswort und Gewinnerinnen und Gewinner werden ab Juni 2016 auf [www.wald.ch](http://www.wald.ch) und in der Fachzeitschrift "WALD und HOLZ" veröffentlicht.

### Diese Preise winken:

- Preis: REKA-Checks im Wert von CHF 500.-
- Preis: Gutschein im Wert von CHF 100.- zum Einlösen im Fachartikel-Shop von WaldSchweiz
- 3.-10. Preis: Taschenmesser "Forester" von Victorinox

## Makita Elektrowerkzeuge Profi-Qualität zu Super-Preisen

Laufend diverse Aktionen: z.B.

### Eintauch-Kreissäge

Mit Führungsschiene SP6000J1  
statt Fr. 640.- nur **Fr. 339.-**

**Kantenfräse** (Einhand-Oberfräse) 3709  
Statt Fr. 167.- nur **Fr. 69.-**

**Bohrhammer** 3 Funktionen, HR 2470  
Bohren, Hammerbohren, Meisseln  
Statt Fr. 320.- nur **Fr. 140.-**

**Säbelsäge** JR 3070CT  
Statt Fr. 470.- nur **Fr. 269.-**

### Keller/Bieri Werkzeuge und Maschinen

Schaffhuserstr. 4, 8460 Marthalen  
(neben Parkplatz Rest. Rössli)

Tel. 052 304 46 24 / 079 577 83 55

E-Mail: [keller.bieri@gmx.ch](mailto:keller.bieri@gmx.ch)

## Petra Schib

Sösihof  
8461 Oerlingen  
079 445 96 31

## Kühlwagenvermietung

GIBT ES KÜHLES BIER,

IST PETRA'S KÜHLWAGEN HIER!



Masse: 105cm x 130 cm

## Strafregisterauszug

- ⇒ Einfach über Internet bestellen
- ⇒ Auszug schneller erhalten

[www.strafregister.admin.ch](http://www.strafregister.admin.ch)

- Die Gebühr für den Auszug kann bei Internetbestellung mit Kreditkarte oder Postcard online bezahlt werden.
- Personen ohne Internet-Zugang können am Postschalter ein Auszug bestellen, welcher anschliessend per A-Post zu Ihnen nach Hause geliefert wird.



**Evangelische Freikirche**  
**Chrischona-Gemeinde Marthalen**  
**Stationsstrass 1, 8460 Marthalen**



**KEHRT UM ZU MIR UND ICH WERDE MICH ZU EUCH UMKEHREN.**

DIE BIBEL: SACHARJA 1 VERS 3

© 2016 ERF Medien e.V.

Chrischona-Gemeinde Marthalen U. Stalder

### Unsere Anlässe / Gottesdienste

(alle Gottesdienste mit altersgerechtem Kinderprogramm!)

#### Sonntag, 22.05. / Gemeindezentrum

09:30 Uhr: Gottesdienst; Predigt: Mirjam Külling

#### Sonntag, 29.05. / Gemeindezentrum

09:30 Uhr: Gottesdienst; Predigt: Arthur Lampe

### Jungschar ([www.jungschar-marthalen.ch](http://www.jungschar-marthalen.ch))

Sa, 28.05., 14:00 Uhr: Die verlorenen Kinder  
Kontakt: Jasmin Wunderli 079 847 96 41

### Jugendgruppe

Sa, 21.05., Keine JG  
Do, 26.05., 20:00 Uhr: Hauskreise  
Sa, 28.05., 20:00 Uhr: BIG-JG-UHC  
Kontakt: Sandra Pletscher 078 628 90 63

### Teenagerclub

Kontakt: Adrian Moser 079 254 26 13

### Jugendgottesdienst ([www.godi-wyland.ch](http://www.godi-wyland.ch))

Kontakt: Mirjam Külling 079 582 86 10

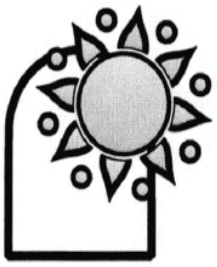
### Frauengruppe

Kontakt: Heidi Moser 052 319 29 56

### Posaunenchor

Kontakt: Benjamin Wüthrich 078 809 53 56


Weitere Infos auf [www.chrischona-marthalen.ch](http://www.chrischona-marthalen.ch)  
oder beim Pastor: Arthur Lampe 052 319 11 41



# Chile-Fänschter


der reformierten Kirchgemeinde

## Gottesdienste

So, 22. Mai **Gottesdienst**  
9.30 Uhr Pfr. Ernst Friedauer  
Orgel: Hanna Rajchman-Berli  
Kollekte: Fürsorgeverein für Gehörlose  
*Kirchgemeinde Benken bei uns zu Gast*  
Anschliessend Chile-Kafi   
und bis ca. 11.00 **Predigt-Nachgespräch** (1. Joh. 4, 16-21)



So, 29. Mai **Gottesdienst im ZBPW** (Altersheim)  
10.00 Uhr Pfr. Ernst Friedauer  
Klavier: Liselotte Breuning Züger  
Kollekte: Frauenarbeit des SEK  
*Kirchgemeinden Benken und Ossingen bei uns zu Gast*


So, 5. Juni **Regionaler Gottesdienst beim**  
10.00 Uhr **Aussichtsturm in Wildensbuch**  
(Festzelt, Anlass wird bei jeder  
Witterung durchgeführt)  
Pfrn. Anita Keller Büchi  
Mitwirkung:  
 Jodlerclub Edelwyss, Diessenhofen



ab 9.15 Uhr Alphornklänge von der Höhe  
Alphorntrio Stammertal  
11 - 15 Uhr Festwirtschaft

**Fahrdienst:** Besammlung beim Dreispitz  
9.00 Uhr (Primarschulhaus Marthalen)

**Treffpunkt für Wanderfreudige**  
9.00 Uhr beim Volg Trüllikon  
9.00 Uhr beim Volg Rudolfingen

So, 12. Juni **Konfirmations-Gottesdienst**  
10.00 Uhr Pfr. Ernst Friedauer + Konfirmanden  
Orgel: Liselotte Breuning Züger  
Kollekte: Jugendkollekte  
Chinderhüeti für die Kleinen 

## Kinder und Jugend

**Chinder-Chile** (ab 3 Jahren, inkl. Gschichtehöck)  
Fr, 20. Mai 15.30 – 16.00 Uhr in der Kirche

**Gschichtehöck** (Kindergarten und 1. Klasse)  
Jeden Freitag\* 15.15 - 16.00 Uhr im Treffpunkt  
\* ausser an Chinder-Chile-Daten → siehe oben

**minichile** (2. Klasse) ca. jeden 2. Freitag  
Fr, 27. Mai 13.30 – 15.05 Uhr im Treffpunkt

**3. Klass-Unti** ca. jeden 2. Montag im Treffpunkt  
Mo, 23. Mai 13.30 – 15.05 Uhr (Gruppe **M2**)  
~~Mo, 30. Mai 13.30 – 15.05 Uhr (Gruppe **M1**)~~  
fällt aus wegen Projektwoche  
Mo, 6. Juni 13.30 – 15.05 Uhr (Gruppe **M2**)

**Club 4** (4. Klasse)  
Sa, 4. Juni **Ausflug**, 8 Uhr Abfahrt auf Park-  
platz beim „Treffpunkt“ bis ca. 17–  
17.30 Uhr (bei schlechtem Wetter früher)

**JuKi** (Junge Kirche)  
Fr, 17. Juni 19.15 Uhr JuKi regional in Kirche  
Marthalen, Filmabend (siehe  
Internet)  
Fr, 24. Juni 20 Uhr JuKi regional in Marthalen,  
Johannisfeuer bei der Gehrhütte,  
19.45 Uhr Treffpunkt beim  
Schützenhaus (siehe Internet)

**Konfirmandenunterricht** (jeden Dienstag)  
Dienstag 17.30 – 18.30 Uhr im Treffpunkt

**Suntigs-Höck & Chinderhüeti** in der „Stube“  
So, 12. Juni Konfirmation, ab 9.45 Uhr  
**Nur Chinderhüeti** (ohne Programm)  
So, 19. Juni ab 9.15 Uhr

**Cevi Marthalen** ([www.cevimarthalen.ch](http://www.cevimarthalen.ch))  
28. Mai 14.00 Uhr Pausenplatz 

**Kinderhütedienst** im Giebelzimmer  
Do, 26. Mai 13.30 – 17.00 Uhr



Anlässe mit diesem Zeichen sind für  
Familien besonders gut geeignet

**Sie sind herzlich willkommen!**

Pfarramt: **Pfr. Ernst Friedauer, 052 301 40 01**  
Internet: **[www.ref-marthalen.ch](http://www.ref-marthalen.ch)**

## Sommerlager 2016

für Kinder und Jugendliche aus Marthalen und  
Ellikon am Rhein  
**Sonntag, 14. - Freitag, 19. August 2016**  
Weitere Informationen im Internet.  
**Anmeldefrist: 24. Juni 2016**

## Einladung zur ausserordentl. Kirchgemeindeversammlung

**Donnerstag, 7. Juli 2016, 19.30 Uhr  
in der Kirche**

### Traktanden

1. Weiterführung des Projektes KirchGemeindePlus Weinland Mitte, beinhaltend:
  - a) Weiterführung des Projektes KirchGemeindePlus in Form einer verbindlichen Zusammenarbeit der Kirchgemeinden Benken, Marthalen, Ossingen, Rheinau-Ellikon und Trüllikon-Truttikon
  - b) Weitere Vorbereitung eines möglichen, allenfalls später nötigen Zusammenschlusses (Fusion) der fünf Kirchgemeinden
2. Beantwortung von Anfragen gemäss Art. 51 des Gemeindegesetzes.

**Stimmberechtigt** sind alle Mitglieder der reformierten Kirchgemeinde Marthalen, die mindestens 16 Jahre alt sind (auch Ausländer).

**Die Akten und das Stimmregister** liegen ab Mittwoch, 8. Juni 2016 auf der Gemeindeverwaltung auf und können zu den ordentlichen Bürozeiten eingesehen werden.

**Anfragen** im Sinne von § 51 des Gemeindegesetzes sind bis spätestens zehn Arbeitstage vor der Versammlung schriftlich der Kirchenpflege einzureichen.  
Adresse: Postfach 78, 8460 Marthalen.

Marthalen, 20. Mai 2016  
Reformierte Kirchenpflege Marthalen

## Konfirmandenlager im Kinderdorf Pestalozzi in Trogen

Am 25. April fuhren acht von elf Konfirmanden mit ihren Betreuern nach Trogen ins Pestalozzidorf. Schon die Fahrt dorthin bot eine Überraschung: Es hatte nämlich geschneit. In Trogen selber lag etwa 15 cm Schnee. Nachdem wir uns in einem der ca. 15 Gästehäuser eingerichtet hatten, nahmen wir am Programm teil, das Barbara, Mariel und Monika - alle sind Leiterinnen im Pestalozzidorf - für uns vorbereiteten. Es ging um die Begegnung mit Fremden. Dazu musste zuerst erarbeitet werden, was denn meine Identität ausmacht und welche Werte und Normen ich habe. Erst dann konnten wir uns dem eigentlichen Thema - eben der Begegnung mit Fremden - widmen. Höhepunkt des ganzen Lagers war der Donnerstag. Die Konfirmanden machten eine stündige Radiosendung zu ihren Erlebnissen im Lager. Am Abend wurde sie gesendet. Und wie aus den Reaktionen per SMS der Eltern und Bekannten zu entnehmen war, ist sie gelungen. Die Begegnung mit Fremden wurde nicht nur thematisiert - sie wurde auch erlebt. Im Pestalozzidorf war je eine Gruppe aus Serbien und Russland untergebracht. Tagsüber begegneten sich die Jugendlichen in den Schulungsräumen und abends im Jugendtreff. Am 29. April kehrten wir gut gelaunt wieder nach Hause zurück - diesmal bei Sonnenschein und ohne Schnee.



Konfirmanden  
auf Sendung ...

... und mit Begleitpersonen



## Weitere Termine

Details unter: [www.ref-marthalen.ch](http://www.ref-marthalen.ch)

Do, 2. Juni **Kirchgemeindeversammlung**  
im Anschluss an die Versammlungen  
der Politischen und der Primarschul-  
gemeinde (Rechnungs-Gemeindevers.)

Mi, 15. Juni **Gesprächskreis** in der Kirche  
Thema: noch offen

Di, 21. Juni **Seniorenreise** (weitere Informationen  
im Internet, in der Kirche und im  
nächsten Chile-Fänschter)

Do, 7. Juli **a.o. Kirchgemeindeversammlung** !  
19.30 Uhr betr. KirchGemeindePlus

Fr, 15. Juli **Männerabend**  
Grillabend bei der Rütenehütte

## Konzert in der Kirche

**Samstag, 4. Juni, 19 Uhr**

### Jubiläums-Konzert

Die mitwirkenden Martlemer Chöre:

**Männerchor „Sängerbund“ (140 Jahre)**

**Gemischter Chor Chrischona (125 Jahre)**

**Frauenchor**

**Kirchenchor**

## Gemeindereise Grenzland Bergell 6. - 9. Oktober 2016 (Donnerstag - Sonntag)

### Programm

**Hinreise:** Via Chur – Albula Linie nach St. Moritz und mit dem Postauto nach Vicosoprano

**Rückreise:** Mit dem Palmexpress (Postauto) via Italien nach Lugano, Bahn nach Marthalen

Das Bergell erleben mit Besuchen in Stampa, Coltura, Promontogno, Bondo, Soglio und wissenswertes erfahren über Geschichte, Kultur, Bräuche, Ursprung der Reformation, das Bergell als Einwanderungs- und Auswanderungsregion (z.B. von Zuckerbäckern nach ganz Europa) sowie als Inspiration für Künstler wie Segantini, Giacometti, Varlin.

Auch Wanderfreudige kommen auf ihre Kosten. Für andere Transfers im Tal mit dem Postauto. Da in den Dörfern Kopfsteinpflaster überwiegt, sind feste Schuhe für alle angezeigt.

### Kosten pro Person

In den Kosten inbegriffen sind:

- alle Reisekosten
- Unterkunft in Vicosoprano in gutem Mittelklasse-Hotel in Einer- oder Doppelzimmern
- Besichtigungen (Eintritte und Führungen)
- alle Verpflegungen ab Zvieri am Ankunftstag bis und mit Lunch am Rückreisetag aber ohne Getränke

	Kosten/Person CHF
DZ mit Halbtax	670.00
DZ ohne Halbtax	810.00
DZ mit GA	545.00
EZ mit Halbtax	715.00
EZ ohne Halbtax	855.00
EZ mit GA	590.00

**Unbedingt mitzunehmen sind: Halbtax oder GA, Pass oder Identitätskarte**

Detailprogramm erhältlich bei Hanspeter Maag, Tüfewege 6, 8460 Marthalen, Tel. 052 301 41 21 oder Mail: [hanspeter@maag-martel.ch](mailto:hanspeter@maag-martel.ch) oder im Internet [www.ref-marthalen.ch](http://www.ref-marthalen.ch)

**Anmeldung: bis Freitag 15. Juli 2016 mit nachstehendem Talon an obige Adresse**

✂-----

Anmeldung Gemeindereise ins Bergell vom 6. – 9. Oktober 2016

Name: ..... Anzahl Personen: .....

Adresse: ..... PLZ/Ort: .....

Einzelzimmer     Doppelzimmer     Teile Doppelzimmer mit: .....

Anzahl Personen mit GA: .... Halbtax: .... Kein GA/Halbtax: ....

## VERANSTALTUNGSKALENDER

Wann?	Wer?	Was?	Bemerkung
Fr, 20. Mai	MSV Marthalen	Freiw. Ueb./Standstiche/OMM letzter Termin Feldstich	18.30 - 20.30 Uhr
Sa, 21. Mai - So, 29. Mai	Peter Justesen	Ausstellung Danish Design	Jeweils 14.00 - 19.00 Uhr, Hirschenkeller
Do, 26. Mai	Pro Senectute	Spiel- und Jassnachmittag	14.00 - 17.00 Uhr, Restaurant Ochsen
Do, 26. Mai Fr, 27. Mai	Verein Dorfläbe	Theater SimonENZler	18.30 - 24.00 Uhr, Stubensaal
Fr, 27. Mai	Frauenverein	Mittagstisch für Senioren	11.30 Uhr, Restaurant Freihof
Fr, 27. Mai	MSV	Freiw. Ueb./Standstiche/OMM	18.30 - 20.30 Uhr
Do, 2. Juni	Politische Gemeinde, Primarschule, Kirchgemeinde	Gemeindeversammlung	19.30 Uhr, Stubensaal

### Fahrverbot im Wald



Fahrverbot für Auto und Töff.  
Auf **P** parkieren oder zu Fuss kommen.

## ProWeinland Energietipp

### NR. 20: Förderprogramme nutzen



Im Bereich Energie gibt es zahlreiche Förderprogramme. Nutzen Sie diese! Auf [www.energiefranken.ch](http://www.energiefranken.ch) finden Sie als Privatperson oder Unternehmen Unterstützung.

[www.proweinland.ch](http://www.proweinland.ch) › Energie

#### Impressum: Gemeinde Marthalen

Artikel und Inserate an: Gemeindeverwaltung, Postfach, 8460 Marthalen, Tel. 052 305 44 44, Fax: 052 305 44 55  
E-Mail: [robin.samarasinghe@marthalen.ch](mailto:robin.samarasinghe@marthalen.ch); Website: <http://www.marthalen.ch>

**Einsendeschluss für die nächste Ausgabe: Mittwochmorgen, 25. Mai 2016, 09.00 Uhr**

**Es besteht kein Anspruch auf Veröffentlichung von eingesandten Beiträgen.**

**Redaktion: Robin Samarasinghe, Gemeindeverwaltung Marthalen**

Druck: Witzig Druck AG, Marthalen