

## Gemeinde Marthalen

erscheint vierzehntäglich und wird in alle Haushaltungen von Marthalen und Ellikon verteilt.



# Eicheblatt

Nr. 460 / 16. Dezember 2016

## Politische Gemeinde

### AUS DEN VERHANDLUNGEN DES GEMEINDERATES

#### Bauwesen

Eine baurechtliche Bewilligung erhält:

- Hertle Sonja, Kaminänderung und -verlegung auf dem Ökonomiegebäude Vers.-Nr. 229 sowie Einzug und Beseitigung von inneren Trennwänden im Wohngebäude Vers.-Nr. 230 (Nutzungsänderungen), Kat.-Nrn. 154 und 3521, Halmegässli 1, 8460 Marthalen Kernzone, ordentliches Verfahren

Der Gemeinderat sichert an die beitragsberechtigten Kosten für den Fensterersatz bei einem Wohnhaus in der Kernzone von Marthalen einen Beitrag von Fr. 4'142.90 zu.

#### Betreibungsamt

Der Gemeinderat unterstützt das Begehren des Gemeindepräsidentenverbandes des Bezirks Andelfingen an den Regierungsrat, um Zusammenlegung der beiden Betreibungskreise auf den 1. Januar 2018, mit Aufhebung des Betreibungskreises Feuerthalen sowie Integration der Gemeinden aus dem Betreibungskreis Feuerthalen in den Betreibungskreis Andelfingen.

#### Tiefbau

Aufgrund des schlechten Belagszustandes will der Gemeinderat die Stationsstrass auf einer Länge von ca. 340 m sanieren. Für die Erarbeitung des Bauprojekts für die Gesamtsanierung der Stationsstrass wird ein Kredit von Fr. 22'680.-- (inkl. MwSt.) bewilligt und der Auftrag an die Bachmann Stegemann & Partner AG, Andelfingen, erteilt.

#### Soziales

Der Vertrag über die Zusammenarbeit der Politischen Gemeinden im Kindes- und Erwachsenenschutzkreis Winterthur-Andelfingen (Anschlussvertrag) wird bewilligt. Für die Anschlussgemeinden bedeutet der neue Vertrag ab dem 1. Januar 2018 leicht höhere Kosten als bisher. Im Gegenzug erhalten die Gemeinden gesamthaft eine grössere Mitsprache bei der Organisation und der Zusammenarbeit mit der KESB-Behörde.

#### Verkehr

An der Zinggstrass, Höhe Haus Nr. 7 (Messstelle 1) und an der Maiegass, Höhe Schuelwegli (Messstelle 2) sowie Höhe Hüttewegli (Messstelle 3) wurden vom 8. bis 15. November 2016 verdeckte Geschwindigkeitsmessungen durchgeführt. Die Messergebnisse wurden von der Kantonspolizei Zürich ausgewertet und die ermittelten  $V_{85}$ -Werte beurteilt. Der  $V_{85}$ -Wert ist jene Geschwindigkeit, welche von 85 % der Messwerte nicht überschritten wird. Der Messwert " $V_{85}$ " stellt somit das Verhalten der grossen Mehrheit dar.

An der Zinggstrass (Messstelle 1) liegt der  $V_{85}$ -Wert in beiden Fahrtrichtungen bei 42 km/h und somit unter der Höchstgeschwindigkeit von 50 km/h.

An der Maiegass (Messstelle 2) liegt der  $V_{85}$ -Wert in beiden Fahrtrichtungen bei 40 km/h und bei der (Messstelle 3) 34 km/h, somit unter der Höchstgeschwindigkeit von 50 km/h.

Der Gemeinderat sieht aufgrund dieser Fakten zurzeit keine Veranlassung, die Verkehrssituation an der Zinggstrass und an der Maiegass mit baulichen Massnahmen zu verändern, behält die Situation aber weiterhin im Auge. Die Höchstgeschwin-

digkeit wird von den Verkehrsteilnehmern mit wenigen Ausnahmen eingehalten, aufgrund der unübersichtlichen Engstelle an der Maiegass, Höhe Hüttewegli, sogar deutlich unterschritten.

Im zu Ende gehenden Jahr behandelte der Gemeinderat an 25 ordentlichen Sitzungen 215 Personen- und Sachgeschäfte, die auf insgesamt 400 Seiten protokolliert worden sind. Der Abschluss dieser Geschäfte war oft verbunden mit eingehenden Besprechungen und Verhandlungen.

Der Gemeinderat dankt der Bevölkerung von Marthalen und Ellikon für das ihm geschenkte Vertrauen.

Der Gemeinderat und das Verwaltungspersonal wünschen allen Einwohnerinnen und Einwohnern unserer Gemeinde frohe Festtage, Gesundheit und Glück im neuen Jahr.

### **Erwartung**

**Was erwarten wir denn?  
Dass die Verwirrung zunimmt,  
der Zweifel wächst,  
die Angst triumphiert?**

**Was erwarten wir denn?  
Dass die Versprechen halten,  
die Lähmung abfällt,  
die Hoffnung trägt?**

**Was können wir denn  
überhaupt noch erwarten  
in unserer Zeit,  
wenn nicht ein Wunder?**

Catarina Carsten

## **ZIVILSTANDSNACHRICHTEN**

---

### **Trauung**

Laufen-Uhwiesen, 18. November 2016  
Diener, Marco Severino, von Eschenz TG und  
Gerber-Diener, Szandra, von Ungarn, beide  
wohnhafte in Marthalen.

### **Todesfälle**

Winterthur, 1.12.2016  
Schmid, Karl, von Marthalen ZH, geboren 1932,  
wohnhafte gewesen in Marthalen

Marthalen, 3.12.2016  
Möckli, Alfred, von Marthalen ZH, geboren 1936,  
wohnhafte gewesen in Marthalen

## **BAUAUSSCHREIBUNG**

---

Die Publikation der Bauausschreibungen im "Eicheblatt" bietet eine zusätzliche Informationsmöglichkeit. Die amtliche Publikation erfolgt im Kantonalen Amtsblatt sowie in den Anschlagkästen.

### **Bauherrschaft:**

Emil Keller AG, Neumühlestrasse 42, 8406 Winterthur

### **Projektverfasser:**

R. Keller Architekten GmbH, Elsisstrasse 4, 8248 Uhwiesen

### **Bauprojekt:**

Neubau Einstellhalle, Kat.-Nr. 4051, Seebestrass, 8460 Marthalen (Industrie- und Gewerbezone IV)

\*\*\*

### **Bauherrschaft:**

Landi Weinland Genossenschaft, Güeterstrass 3, 8460 Marthalen

### **Vertreter und Projektverfasser:**

Ueli Spalinger Bauplanung, Im Schwirn 5, 8460 Marthalen

### **Bauprojekt:**

Anbau/Erweiterung Bürotrakt Vers.-Nr. 646, Kat.-Nr. 3549, Güeterstrass 3, 8460 Marthalen (Industrie- und Gewerbezone IV)

\*\*\*

### **Planaufgabe:**

Die Pläne liegen in der Gemeinderatskanzlei Marthalen zur Einsicht auf. Für die Zustellung des baurechtlichen Entscheides wird eine Gebühr von pauschal Fr. 30.-- erhoben.

### **Dauer der Planaufgabe:**

20 Tage vom Datum der Ausschreibung an.

### **Rechtsbehelfe:**

Begehren um die Zustellung von baurechtlichen Entscheiden sind innert 20 Tagen seit der Ausschreibung bei der Baubehörde schriftlich zu stellen. Wer das Begehren nicht innert dieser Frist stellt, hat das Rekursrecht verwirkt. Die Rekursfrist läuft ab der Zustellung des Entscheides (§§ 314 - 316 PBG).

### **Mittagstisch für Seniorinnen und Senioren**

Freitag, 23. Dezember 2016, um 11.30 Uhr im  
Restaurant Rössli

und

Freitag, 13. Januar 2017, um 11.30 Uhr im  
Restaurant Ochsen

## Neue Homepage - [www.marthalen.ch](http://www.marthalen.ch)

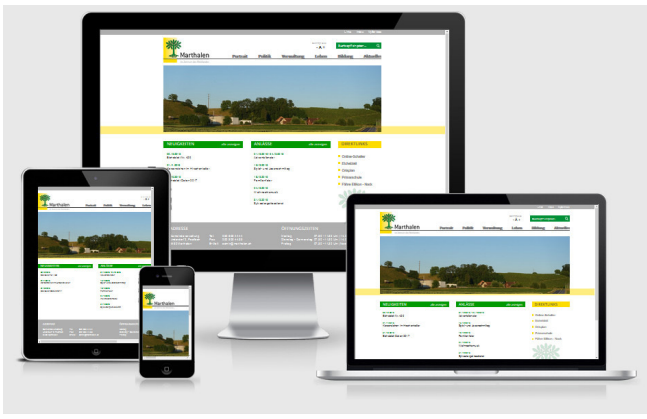
Unsere Website hat ein neues Design erhalten. Die Änderungen werden per 3. Januar 2017 aufgeschaltet.

Die bestehende Homepage ist seit bald 10 Jahren im Einsatz und wurde nun von der Firma Innovative Web AG Zürich überarbeitet.

Wir hoffen, dass Ihnen die Änderungen gefallen und Sie sich rasch zurecht finden.

Für Fragen und Anregungen stehen wir gerne zur Verfügung.

Gemeindeverwaltung Marthalen  
admin@marthalen.ch  
052 305 44 45



## Zum 35-jährigen Arbeitsjubiläum

von Forstwart Otto Fisler, das er am 1. Januar 2017 feiern darf, gratulieren ihm der Gemeinderat und das Verwaltungspersonal herzlich.

Wir danken Otto Fisler für seinen langjährigen, sehr geschätzten Arbeitseinsatz im Dienste der Gemeinde, verbunden mit den besten Wünschen für seine Zukunft.

Gemeinderat Marthalen



**Sonderabfall**  
Zurück für die Zukunft

## Das Sonderabfallmobil kommt. Kommen Sie auch.

Bringen Sie den Sonderabfall aus Ihrem Haushalt: Farben, Lacke, Säuren, Laugen, Javelwasser, Entkalker, Lösungsmittel, Verdüner, Medikamente, Quecksilber, -Thermometer, Chemikalien, Gifte, Spraydosen, Pflanzenschutzmittel, etc. (kostenlos bis maximal 20 kg pro Abgeber und Jahr).

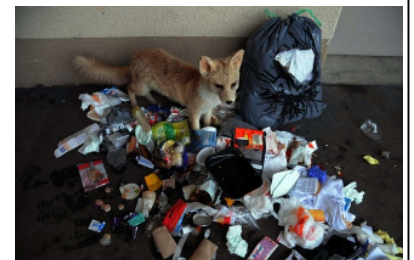


**Montag, 19. Dezember 2016**  
**08.30 - 12.00 Uhr**  
**auf dem Rössliparkplatz**

## Kehrichtsäcke!

Die Bestimmung, dass Kehricht erst am Morgen des Abfuhrtages an den bestimmten Plätzen deponiert werden darf, wird oft nicht eingehalten.

Das vorzeitige Hinstellen der Säcke führt dazu, dass Tiere Säcke wegtragen, aufreissen und den Unrat verstreuen.



Dadurch entsteht für die Kehrichttour und den Gemeindehandwerker ein grosser Mehraufwand.

Wir bitten Sie daher, sich an die Bestimmungen zu halten und den Kehricht erst am Abfuhrtag nach draussen zu stellen.

Herzlichen Dank für Ihre Kooperation.

Gemeindeverwaltung Marthalen

## Rechnungsabschluss 2016

Um einen rechtzeitigen Rechnungsabschluss des Jahres 2016 zu gewährleisten, bitten wir alle Lieferanten von Leistungen, die Rechnungen bis spätestens 31. Dezember 2016 zuzustellen.

Ebenso bitten wir all jene, die Arbeitsleistungen für die Gemeinde erbringen, ihre Stundenlisten bis 18. Dezember 2016 abzuliefern.

Besten Dank.

Finanzverwaltung

## Vermissten Sie etwas?

Auf der Gemeindeverwaltung wurde folgender Fundgegenstand abgegeben:

- Schwarzer Autoschlüssel Fiat mit silbrigem Anhänger

Bitte holen Sie Ihren Fundgegenstand auf der Gemeindeverwaltung ab.

Fundbüro Marthalen

052 305 44 44

## Verpachtung von Wiesland

Die Parzelle "Lindehof", Kat.-Nr. 2779, mit 50 Aren Wiesland (nicht Oeko), gelangt zur Neuverpachtung. Der Pachtpreis beträgt Fr. 3.-- pro Are.

Diese Parzelle ist im bestehenden Vernetzungsprojekt enthalten.

Die Verpachtung erfolgt nach den Richtlinien:

- Der/die PächterIn muss seinen/ihren gesetzlichen Wohnsitz (Hauptsteuerdomizil) in der Politischen Gemeinde Marthalen haben.
- Betriebe welche noch nicht 100 a Pachtland der Gemeinde bewirtschaften werden bevorzugt.
- Betriebe mit kleinen Bewirtschaftungsflächen werden bevorzugt.
- Der/die PächterIn muss das gepachtete Grundstück der Gemeinde selber bewirtschaften.
- Das Pachtverhältnis wird auf jene 6-jährige Pachtdauer aufgelöst, in der der /die PächterIn das AHV-Alter erreicht.

Schriftliche Bewerbungen sind bis zum 6. Januar 2017 erbeten an den Gemeinderat Marthalen, Gemeindeverwaltung, 8460 Marthalen. Nähere Auskünfte erteilt:

Gemeinderätin Inge Stutz, Ressortvorständin Landwirtschaft, Tel. 079 338 12 49.

**GEMEINDERAT MARTHALEN**

## Taschenbuch – Tausch

In der Bibliothek



**Mittwoch, 21. Dezember, 2016  
18.00 bis 20.00 Uhr**

Brauchen Sie noch Ferienlektüre?  
Bringen Sie Ihre gelesenen  
Taschenbücher und tauschen Sie  
sie 1 : 1 ein.

Eine vielseitige Auswahl ist vorhanden.

**Die Bibliothek ist während den Weihnachtsferien  
geschlossen.**

Wir freuen uns auf Ihren  
Besuch

Bibliothek Marthalen



## Christbaumsammeln

Am Samstag, 14. Januar 2017 ab 08.00 Uhr sammeln wir Pappenmannli alle Christbäume in unserem Dorf ein

Wir würden uns freuen, wenn Sie Ihren Christbaum auch dieses Jahr wieder für unser Faschnachtsfeuer am Strassenrand bereitlegen würden.

Sollte Ihr Christbaum nicht abgeholt werden, können Sie das melden unter: 052 319 30 63

Wir wünschen allen eine schöne Weihnacht und frohe Festtage.



Mir freundlichen Grüssen die Pappenmannli



**SKM** Sekundarschule Kreis Marthalen

Für unsere Sekundarschule suchen wir per 1. April 2017 oder nach Absprache

## eine Hauswart-Stellvertretung (50%)

Die grosszügige **Schulanlage** umfasst:

- das Sekundarschulhaus mit zwei doppelstöckigen Trakten
- einen neuen Doppelturnhallentrakt (mit Fitnessraum und Musikzimmer)
- eine Hauswartwohnung, integriert in einem Trakt
- die Aussenschulanlage

Das **Aufgabengebiet** als Stellvertretung unseres Hauswartteams umfasst:

- Schwerpunkt Pflege und Unterhalt der Grünanlagen
- diverse Reinigungsarbeiten
- diverse Unterhaltsarbeiten
- Stellvertretung des Hauswartteams während der Ferien
- Saisonal bedingte Arbeiten, wie z.B. Schneeräumung, Hauptreinigung

### Wir erwarten:

- Flexibilität
- Bereitschaft zu unregelmässigen Arbeitseinsätzen
- Selbständige, exakte und dienstleistungsorientierte Arbeitsweise
- Freundlicher Umgang mit Jugendlichen, Lehrpersonen, Hauswartteam und Mitgliedern der Behörde und der Vereine
- Belastbarkeit
- Gute Deutschkenntnisse in Wort und Schrift

### Wir bieten:

- zeitgemässe Anstellungsbedingungen
- angenehmes Arbeitsklima
- hohe Eigenverantwortung

Haben wir Ihr Interesse für diese abwechslungsreiche Aufgabe geweckt? Dann freuen wir uns, Sie kennenzulernen! Für Fragen und weitere Auskünfte steht Ihnen Hans Hilpertshauer, Tel. 052 319 29 87, oder Werner Keller, Tel. 052 319 12 25, gerne zur Verfügung.

Ihre **Bewerbung** mit den üblichen Unterlagen senden Sie bitte mit dem Vermerk «Hauswart-Stellvertretung» bis spätestens 11. Januar 2017 an:

Sekundarschule Kreis Marthalen,  
Schaffhauserstrasse 28, 8460 Marthalen

## Eicheblatt Daten 2017

Nr.	Erscheinungsdatum (immer Freitag w.n.a.v)	Redaktionsschluss (immer Mittwoch, 9.00 Uhr)
461	13. Januar 2017	04. Januar 2017
462	27. Januar 2017	18. Januar 2017
463	10. Februar 2017	01. Februar 2017
464	24. Februar 2017	15. Februar 2017
465	10. März 2017	01. März 2017
466	24. März 2017	15. März 2017
467	07. April 2017	29. März 2017
468	21. April 2017	11. April 2017 (Di.)
469	05. Mai 2017	26. April 2017
470	19. Mai 2017	10. Mai 2017
471	02. Juni 2017	24. Mai 2017
472	16. Juni 2017	07. Juni 2017
473	30. Juni 2017	21. Juni 2017
474	14. Juli 2017	05. Juli 2017
475	28. Juli 2017	19. Juli 2017
476	11. August 2017	02. August 2017
477	25. August 2017	16. August 2017
478	08. September 2017	30. August 2017
479	22. September 2017	13. September 2017
480	06. Oktober 2017	27. September 2017
481	20. Oktober 2017	11. Oktober 2017
482	03. November 2017	25. Oktober 2017
483	17. November 2017	08. November 2017
484	01. Dezember 2017	22. November 2017
485	15. Dezember 2017	06. Dezember 2017
486	19. Januar 2018	10. Januar 2018

### Insertionspreise im Eichenblatt

Seite	Masse	Preis
½ quer	190 x 135 mm	Fr. 110.--
½ hoch	90 x 275 mm	Fr. 110.--
⅓ quer	190 x 90 mm	Fr. 80.--
¼ quer	190 x 67 mm	Fr. 55.--
¼ hoch	90 x 135 mm	Fr. 55.--
mm pro Spalte	90 x div. mm	Fr. .-60

### Wiederholungsrabatt

3 x 5%, 5 x 10%, 10 x 15%

Private Kleinanzeigen: Bis zu 8 Zeilen Fr. 20.--

Gewerbliche Kleinanzeigen Fr. .- 60/mm



Seit 1938

# Keller

Malergeschäft  
8460 Marthalen

**Frisch gestrichen  
eine saubere Sache!**

Urs Keller

Telefon 052 319 25 62  
Fax 052 319 25 10  
maler.keller@bluewin.ch

## Makita Elektrowerkzeuge

### Profi-Qualität zu Super-Preisen

### Laufend diverse Aktionen: z.B.

#### Einhand Elektro-Hobel

KP0800J

statt Fr. 216.- nur **Fr. 159.-**

#### Bandschleifer 9404J

Stark, 1010W, Band 100 mm breit

Statt Fr. 480.- nur **Fr. 335.-**

#### Neuheit:

#### Mit Akku heizbare Jacke / Weste

für die kalte Jahreszeit

#### Keller/Bieri Werkzeuge und Maschinen

Schaffhuserstr. 4, 8460 Marthalen  
(neben Parkplatz Rest. Rössli)

Tel. 052 304 46 24 / 079 577 83 55

E-Mail: [keller.bieri@gmx.ch](mailto:keller.bieri@gmx.ch)

## Brennholzgant Samstag, 17. Dezember 2016

Zusammenkunft:  
13.30 Uhr, Rütenehütte

Es kommen zur Versteigerung:  
**ca. 25 Nummern Doldenholz**

Das ersteigerte Holz ist am  
Ende der Holzgant zu bezahlen.

Freundlich lädt ein:

**Der Gemeinderat**



## Reduzierter Winterdienst

Vom 1. November bis 31. März gilt auf den Marthaler Gemeindestrassen ein reduzierter Winterdienst falls es schneit.

Die Verkehrsteilnehmer werden gebeten, sich auf den reduzierten Winterdienst einzustellen und sich den Verhältnissen anzupassen.

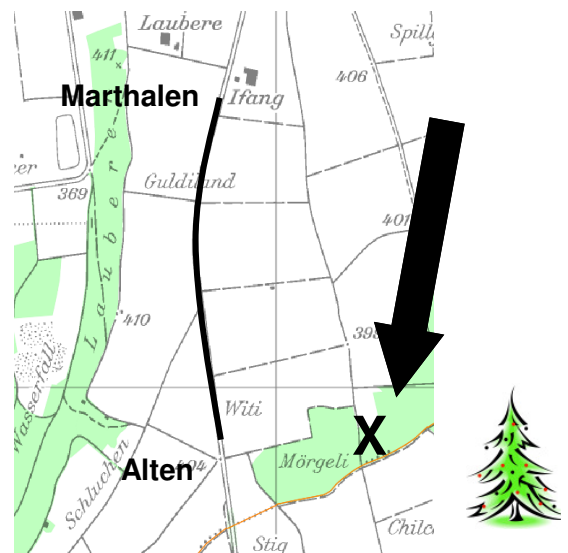
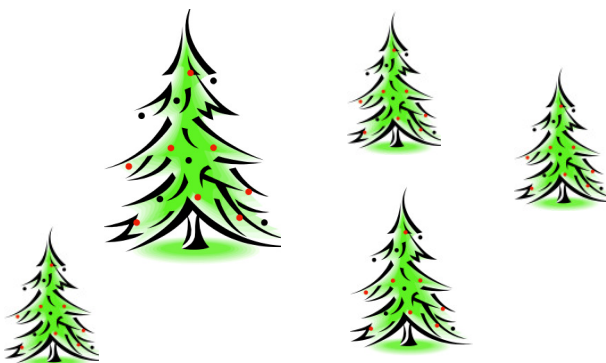
Der Gemeinderat

## Forstverwaltung Marthalen

### Christbaumverkauf (Achtung nur noch ein Standort!)

Der diesjährige Christbaumverkauf findet am **Samstag, 17. Dezember 2016** von 9.30 – 10.30 Uhr statt. Die Christbäume können direkt aus der Kultur ausgewählt und selber abgeschnitten werden.

Bei Unklarheiten wenden Sie sich bitte an  
Köbi Schwarz, Förster, Tel. 052 319 25 71 .



### Halbtageswanderung Rheinau- Keltenwall- Nohl- Dachsen

**Achtung! Dienstag, 3. Januar 2017**

<b>Route</b>	Wanderung über die Kraftwerkbrücke, einem Teil der grünen Grenze entlang zum Keltenwall und weiter übers Nohl nach Dachsen
<b>Auf- Abstieg</b>	Aufstieg 148m, Abstieg 142m
<b>Dauer</b>	1 ¾ Stunden
<b>Ausrüstung</b>	Wanderschuhe, sehr empfehlenswert sind Stöcke
<b>Treffpunkt</b>	13.00 Uhr Dreispitz Postauto nach Rheinau
<b>Abfahrt</b>	<b>13.06 Uhr Dreispitz Postauto nach Rheinau</b>
<b>Billet</b>	Marthalen - Rheinau retour (Tageskarte Zonen 115 116) Fr. 6.00 mit Halbtax
<b>Rückkehr</b>	ca. 17.00 Uhr
<b>Versicherung</b>	Ist Sache der Teilnehmer
<b>Leitung, Auskunft</b>	Anna Spalinger, 052 319 23 55
<b>Durchführung</b>	Die Wanderung findet bei jedem Wetter statt



### **Am Weihnachtsabend zünden wir die Kerzen des Weihnachtsbaumes an und freuen uns über die festliche Stimmung. Diese schöne Tradition kann aber auch mit Brandgefahr verbunden sein!**

Folgende Verhaltensmassnahmen sind zu treffen:

- ★ Den Weihnachtsbaum erst kurz vor dem Fest kaufen und in einem Wassergefäss an einem kühlen Ort, möglichst im Freien, aufbewahren;
- ★ Beim Aufstellen auf einen festen und sicheren Stand des Baumes achten;
- ★ Einen geeigneten Standort im Raum wählen und auf einen sicheren Abstand zu brennbaren Materialien und Gegenständen wie Zweige, Dekorationen, Vorhänge oder Fernsehgeräte achten;
- ★ Kerzen nie unmittelbar unter einem Ast oder Zweig anbringen, einen Abstand von mind. 20 bis 25 cm zu Ästen einhalten;
- ★ Geeignete Kerzenhalter verwenden und Kerzen senkrecht stellen;
- ★ Kerzen am Weihnachtsbaum von oben nach unten und von hinten nach vorne anzünden;
- ★ Zündhölzer und Feuerzeuge unerreichbar für Kinder aufbewahren;
- ★ Löschmittel bereit halten (Handfeuerlöscher, Löschdecke, Eimerspritze oder Wassereimer mit Handwischer). Durch kräftiges Schütteln eines nassen Wischers über dem Brandherd wird ein guter Löscheffekt erreicht;
- ★ Achtung: Der Weihnachtsbaum trocknet jeden Tag mehr aus - die Brandgefahr wird dadurch immer grösser.



Sollte trotz allen Vorsichtsmassnahmen ein Brand ausbrechen, sofort die Feuerwehr über Telefon-Nr. 118 alarmieren, Fenster und Türen schliessen. Handeln Sie nach dem Grundsatz:

**Alarmieren (Feuerwehr - Tel.-Nr. 118) - Retten - Löschen**



Kanton Zürich  
Bildungsdirektion  
Zentrum Breitenstein

# JUGENDTREFF MARTHALEN

## Wo

Unter dem Sportplatz beim Sekundarschulhaus in der alten Militärunterkunft,  
8460 Marthalen

## WANN

Ab Januar 2017 jeden Freitag (ausser in den Schulferien) von

**19:00 bis 21:00 Uhr für 6. KlässlerInnen**

**20:00 bis 23:00 Uhr für SekundarschülerInnen**

UNDERGROUND

## Was

Der Treff lädt die Jugendlichen ein, mit Freunden die Freizeit zu verbringen, sei es beim Musik hören, Tischfussball oder Billard spielen oder einfach zum Schwatzen und Verweilen. Während der Öffnungszeiten ist immer eine Treffleitung anwesend.

## WER

Marcel Buser

Treffleiter

Tel. 079 345 86 62





Ihr Fachgeschäft im Zürcher Weinland für  
Radio • Audio • TV • Service & Verkauf  
und eigener Reparatur-Werkstatt

*Beratung auch bei Ihnen zuhause*

**Öffnungszeiten: Showroom & Service Center:**

Dienstag bis Freitag 08.00 - 12.00 Uhr, Samstag 09.00 - 13.00 Uhr / Montag geschlossen  
oder auf telefonische Voranmeldung

**Panasonic**  
autorisierter Panasonic Fachhändler

# Frauenverein Marthalen

## F V M

### Viktoria und ihr Husar

#### im Stadttheater Schaffhausen

Sonntag, 8. Januar 2017

Treffpunkt: 16.15 Uhr Bahnhof Marthalen

Abfahrt: 16.25 Uhr

Beginnvorstellung: 17.30 Uhr

Rückkehr: ca. 21 Uhr

Kosten: ca. Fr. 54.00 ( Bei Verhinderung müssen die Kosten übernommen , oder ein Ersatz gesucht werden)

Wir freuen uns, wenn viele Unternehmungslustige mit uns kommen. Auch Nichtmitglieder heissen wir recht herzlich willkommen. Billette nur so lange Vorrat.

Bahnbillett bitte selber besorgen.

Anmeldung schriftlich oder telefonisch bitte bis Montag, 2. Januar 2017 an Alice Bernet im Fleudebüel 6  
8460 Marthalen Tel.Nr. 052/317 35 93, E-Mail a.u.bernet@bluewin.ch

Name: \_\_\_\_\_

Tel.: \_\_\_\_\_

Adresse: \_\_\_\_\_

Anzahl Billette: \_\_\_\_\_

# NÄGELI

Sehr geehrte Kunden, Bekannte und Freunde

Ob eine **Fassadensanierung**, **Kernbohrungen** für Ihre neue Heizung, ein neuer **Kellerboden**, ein neuer **Anhydrit-Fliessestrich**, eine **Badsanierung**, ein **Umbau**, ein **Gerüst** oder ein **Neubau**, wir bedanken uns ganz herzlich für die vielen schönen Aufträge im vergangenen Jahr!

Wir wünschen Ihnen allen besinnliche Weihnachten, einen fröhlichen Jahreswechsel und Gesundheit, Glück und Erfolg fürs 2017.

Nägeli & Co Baugeschäft  
Bruno + Werner Nägeli mit Mitarbeitern



Bächtolds  
Bodyfashion

## Fusspflege / Podologie

Dipl. Fusspflegerin SFPV  
Dipl. Podologin EFZ/SPV



## Danke für Ihre Treue

Zum Weihnachtsfest wünschen wir Ihnen besinnliche Stunden.

Zum Jahresende danken wir Allen für das Vertrauen und die Treue.

Zum neuen Jahr wünschen wir Ihnen Gesundheit, Glück und Erfolg!

Wir freuen uns Ihre Füsse auch im neuen Jahr zu pflegen.

Das Geschäft bleibt vom 24.12. bis und mit 02. Januar 2017 geschlossen.

Bächtolds Bodyfashion GmbH | Dorfstrasse 13 | 8447 Dachsen  
info@bodyfashion.ch | www.bodyfashion.ch  
Verbandsmitglieder SFPV/SPV

## Zu vermieten

### Bastel-, Lager- Archivraum (UG)

MFH Ruedelfingerstrass 4  
8460 Marthalen

Raum 1:  
ca. 48 m<sup>2</sup> / Preis Fr. 150.-- / Mt. exkl. Strom

Raum 2:  
ca. 85 m<sup>2</sup> / Preis Fr. 250.-- / Mt. exkl. Strom

Auskünfte / Besichtigung:

Werner Nägeli: Tel. G 052 319 41 79  
P 052 319 20 43

werner.naegeli@naegeli-bau.ch



GASTHOF  
RÖSSLI  
MARTHALEN

TEL. 052 319 13 37

Wir danken all unseren Gästen für ihr Vertrauen und wünschen ihnen frohe Festtage und ein gesundes neues Jahr

Schön, dass Sie unsere Gäste sind

Katharina Rüegg und s'Rössliteam

1. - 2. Januar 2017 geschlossen

# LINE DANCE KURS

## IMMER FREITAG'S

13. / 20. / 27. 01. 2017

03. 02. 2017

17:30 - 19:00 UHR KURS 1

19:30 - 21:00 UHR KURS 2

IM STUBES AAL

Kosten: SFr. 50.- / 4 Lektionen à 1½ h

Anmeldung im Blumen Habitatus  
+41 52 301 55 33 oder  
regula.elmer@blumenhabitus.ch

COMING SOON....

COUNTRY NIGHT AM 11.02.2017



Dorfläbe  
Marthalen / Ellikon  
VEREIN FÜR KULTURELLE ANLÄSSE

## Transporte Muldenservice Entsorgungsprobleme?

HANSJÖRG  
Rüeger  
8460 Marthalen

Sie erhalten bei uns die passende Mulde  
in den Grössen von 2 bis 40 m<sup>3</sup>.

Wir beraten Sie gerne.  
Rufen Sie uns unverbindlich an.  
Telefon 052 319 13 85

www.rueger-transport.ch



# FEUERWEHR WEINLAND



## TAG DER OFFENEN TÜR

**Sonntag  
15.01.2017  
11:00 - 16:00**

### PROBIERE BEI UNS AUS:

- Parcours mit der Wärmebildkamera
- Arbeiten mit Spreizer und Schere
- Lebensrettende Sofortmassnahmen
- Anwendung der 2 neuen gemeindeeigenen Defibrillatoren (auch für Kinder geeignet!)

Für Speis und Trank ist gesorgt

Feuerwehrgebäude Marthalen

Öffnungszeiten der Restaurants in Marthalen/Alten während der Festtage	Montag 19.12.16	Dienstag 20.12.16	Mittwoch 21.12.16	Donnerstag 22.12.16	Freitag 23.12.16	Samstag 24.12.16	Sonntag 25.12.16	Montag 26.12.16	Dienstag 27.12.16	Mittwoch 28.12.16	Donnerstag 29.12.16	Freitag 30.12.16	Samstag 31.12.16	Sonntag 1.1.17	Montag 02.01.17	Dienstag 03.01.17
Freihof			X			08:00 - 14:00	X	X	X	X			08:00 - 14:00	X	X	X
Fam. Weidmann Marthalen 052 319 12 18							10:00 - 16:00	10:00 - 16:00								
Rössli																
Katharina Rüegg Marthalen 052 319 13 37	X					X										
Ochsen																
R. Wiprächtinger Marthalen 052 319 31 38																
Country Pub	08:30 - 13:00	08:30 - 13:00	08:30 - 13:00	08:30 - 13:00	08:30 - 13:00		18:00 - 00:30	18:00 - 00:30	17:00 - 00:30	17:00 - 00:30	17:00 - 00:30	17:00 - 00:30	X	X	17:00 - 00:30	17:00 - 00:30
Max Mahler Marthalen 052 319 12 24	16:30 - 00:30	16:30 - 00:30	16:30 - 00:30	16:30 - 00:30	16:30 - 00:30	X	00:30	00:30	00:30	00:30	00:30	00:30				
Hofbeiz																
Fam. Wipf Marthalen 052 319 29 22	X	X	X	X	ab 16:00	09:00 - 16:00	ab 10:00	X	X	X	X	ab 16:00	ab 09:00	ab 10:00	X	X
Frohe Aussicht																
Fam. Werner Alten 052 317 10 09	ab 15:00	ab 15:00	ab 15:00	ab 15:00	ab 15:00	X	X	15:00 - 20:00	ab 15:00	ab 15:00	ab 15:00	ab 15:00	X	15:00 - 20:00	ab 15:00	ab 15:00
Rest. Schiff Ellikon 052 301 40 00				10:30 - 14:30	10:30 - 14:30	10:30 - 14:30	10:30 - 14:30	10:30 - 14:30	10:30 - 14:30		10:30 - 14:30	10:30 - 14:30	10:30 - 14:30	10:30 - 14:30	10:30 - 14:30	10:30 - 14:30
				17:30 - 23:00	17:30 - 23:00	17:30 - 23:00	17:30 - 23:00	17:30 - 23:00	17:30 - 23:00	X	17:30 - 23:00	17:30 - 23:00	17:30 - 23:00	17:30 - 23:00	17:30 - 23:00	17:30 - 23:00

O = Offen X = Geschlossen F = Ferien

Wir wünschen allen Gästen ein besinnliches Weihnachtsfest und "en guete Rutsch" ins neue Jahr!



**WITZIG DRUCK AG**

Von der **Idee**  
zur fertigen **Produktion**

**Ihr Partner** für

- Konzepte
- Gestaltung
- Drucksachen
- Beschriftungen

**www.witzigdruck.ch**





**HEV** Region Winterthur  
Hauseigentümergebiet Bezirke Andelfingen, Pfäffikon und Winterthur


Der Immobilienpartner Ihres Vertrauens  
www.hev-winterthur.ch 052 212 67 70

HEV macht den Unterschied - überzeugen Sie sich!  
Unsere Dienstleistungen gehen weit über den Verkauf hinaus.

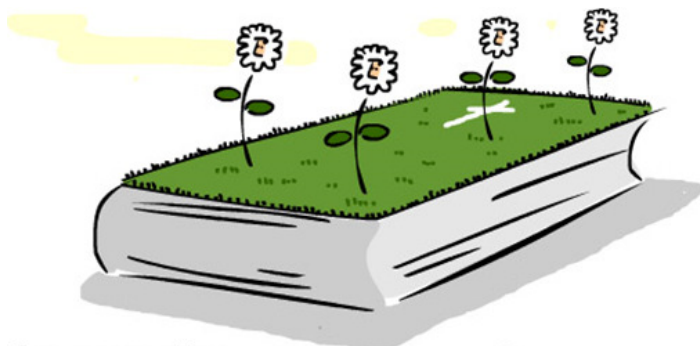
Wir danken unseren 15'000 Mitgliedern und Kunden für ihr Vertrauen. Vertrauen auch Sie dem Hauseigentümergebiet!

Verkauf  
Schätzung  
Bauberatung  
Rechtsberatung  
Vermietung





**Evangelische Freikirche**  
**Chrischona-Gemeinde Marthalen**  
Stationsstrass 1, 8460 Marthalen



**SENKT EURE WURZELN TIEF IN SEINEN BODEN UND SCHÖPFT  
AUS IHM, DANN WERDET IHR IM GLAUBEN WACHSEN.**

DIE BIBEL: KOLOSSER 2 VERS 6

© 2016 ERF Medien e.V. 

### Unsere Anlässe / Gottesdienste

(alle Gottesdienste mit altersgerechtem Kinderprogramm!)

**Sonntag, 18.12. / Gemeindezentrum, 4. Advent**

09:30 Uhr: Gottesdienst; Predigt: Samuel Schmid

**Sonntag, 25.12. / Gemeindezentrum**

09:30 Uhr: Weihnachts-GD; Predigt: Arthur Lampe

**Samstag, 31.12. / Jahresschluss-Andacht**

17:00 Uhr: Gottesdienst; Predigt: Arthur Lampe

**Sonntag, 01.01. / Gemeindezentrum mit Apéro**

10:30 Uhr: Neujahrs-GD; Predigt: Patrick Ferreira

**Sonntag, 08.01. / Gemeindezentrum mit AM**

09:30 Uhr: Gottesdienst; Predigt: Arthur Lampe

**Jungschar** ([www.jungschar-marthalen.ch](http://www.jungschar-marthalen.ch))

Kontakt: Jasmin Wunderli 079 847 96 41

**Jugendgruppe**

Kontakt: Sandra Pletscher 078 628 90 63

**Jugendgottesdienst** ([www.godi-wyland.ch](http://www.godi-wyland.ch))

So, 08.01.; 19:00 Uhr: Lobpreis + Zeugnis

Kontakt: Patrick Ferreira 079 323 98 59

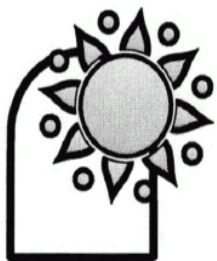
**Posaunenchor**

Sa, 24.12. ab 13:30 Uhr: Musik in den Dörfern

Kontakt: Benjamin Wüthrich 078 809 53 56

Weitere Infos auf [www.chrischona-marthalen.ch](http://www.chrischona-marthalen.ch)  
oder beim Pastor: Arthur Lampe 052 319 11 41

*Jeder ist herzlich eingeladen!*



# Chile-Fänschter

der reformierten Kirchgemeinde

## Gottesdienste

So, 18. Dez. **Familienweihnachtsfeier am 4. Advent**

17 Uhr

Pfr. Ernst Friedauer

Gesang der Kinder vom kirchlichen Unterricht und dem Gschichtehöck

Orgel: Liselotte Breuning Züger

Kollekte: Espoir



Sa, 24. Dez. **Christnachtfeier**

22 Uhr

Pfr. Ernst Friedauer

Mitwirkung:

Kirchenchor Marthalen

Querflöte: Alexandra Füscher

Violine: Regula Bänninger

Renate Kolb

Viola: Leon Kolb

Cello: Annette Rapold

Kontrabass: Geri Züger

Orgel: Liselotte Breuning Züger

Kollekte: HEKS



So, 25. Dez. **Weihnachtsgottesdienst mit Abendmahl**

10 Uhr

Pfr. Ernst Friedauer

Orgel: Hanna Rajchman-Berli

Querflöte: Kathrin Feurer

Kollekte: Kovive



Sa, 31. Dez. **Altjahr-Abendfeier mit Verlesung der Amtshandlungen** (mit Rheinau-Ellikon)

19.15 Uhr

Pfr. Ernst Friedauer

Mitwirkung: Männerchor

Orgel: Hanna Rajchman-Berli

Kollekte: Winterhilfe (Region Andelf.)



Wir denken an jene, die im 2016 getauft oder konfirmiert worden sind und an die Paare, die geheiratet haben. Für unsere Verstorbenen zünden wir Kerzen an, die nachher auf die Gräber gestellt werden können.



So, 1. Jan. **Neujahrsfeier - Gottesdienst und Konzert mit Jodelclub Edelwyss**

16 Uhr

Pfr. Ernst Friedauer

Mit Jodelclub Edelwyss, Diessenhofen

Orgel: Hanna Rajchman-Berli

Kollekte: Vereinig. Begleitung Kranker

Gemütl. Beisammensein (s. Ausschreibung)

Die Kirchgemeinde Rheinau-Ellikon ist zu

Gast in Marthalen.



So, 8. Jan. **Regionaler Gottesdienst in Rheinau**

9.30 Uhr

Pfrn. Eva Tobler, in Bergkirche

**Postauto:** 09.04 Uhr: Marthalen, Bhf. ab

(Bus 620) 09.06 Uhr: Marthalen, Dorf ab

**Rückkehr** 10.43 Uhr: Rheinau, Schulplatz ab

## Kinder und Jugend

**Chinder-Chile** (ab 3 Jahren, inkl. Gschichtehöck)

Fr, 13. Jan. 15.30 – 16.00 Uhr in der Kirche

**Gschichtehöck** (Kindergarten und 1. Klasse)

Fr, 16. Dez. 15.15 - 16.00 Uhr im Treffpunkt

Anschliessend Hauptprobe in Kirche

So, 18. Dez. Familienweihnachtsfeier

Fr, 13. Jan. Chinder-Chile ⇒ siehe oben

**minichile** (2. Klasse) ca. jeden 2. Montag

Mo, 19. Dez. Ausflug ins Sinnorama

Mo, 9. Jan. 13.30 – 15.05 Uhr im Treffpunkt

**3. Klass-Unți** jeden Dienstag im Treffpunkt

Di, 20. Dez. 13.15 – 14.10 Uhr

Di, 10. Jan. 13.15 – 14.10 Uhr

**Club 4** (4. Klasse) im Treffpunkt

Mo, 9. Jan. 15.20 – 16.20 Uhr (Gruppe **M2**)

Mo, 16. Jan. 15.20 – 16.20 Uhr (Gruppe **M2**)

Mi, 18. Jan. 13.30 – 16.45 Uhr (Gruppe **M1**)

**JuKi** (Junge Kirche) ⇒ siehe auch

Sa, 21. Jan. 9.30-16.30 Uhr: PACE-Leiterkurs in **Ossingen** Infos folgen.

28./29. Jan. Singprojekt in **Trüllikon**

**Konfirmandenunterricht**

Konfunti im Treffpunkt nach Absprache

Sa, 14. Jan. 13 Uhr **Konfnachmittag** in Marthalen

**Sunntigs-Höck & Chinderhüeti**

So, 15. Jan. ab 9.15 Uhr in der „Stube“

**Cevi Marthalen** ([www.cevimarthalen.ch](http://www.cevimarthalen.ch))

Sa, 28. Jan. 12.45 – 17.00 Uhr Schlittschuhlaufen

Treffpunkt Bhf Marthalen, Fr. 12.--

**Kinderhütedienst** im Giebelzimmer

Do, 22. Dez. 13.30 – 17.00 Uhr

**Achtung für alle angemeldeten Kinder: Probe für die Familienweihnachtsfeier am Fr, 16. Dezember, 16.30 Uhr in der Kirche**



Anlässe mit diesem Bild sind gut für Familien mit jüngeren Kindern geeignet.

Pfarramt: **Pfr. Ernst Friedauer, 052 301 40 01**

Internet: **[www.ref-marthalen.ch](http://www.ref-marthalen.ch)**

**Sie sind herzlich willkommen!**

## Weitere Termine [www.ref-marthalen.ch](http://www.ref-marthalen.ch)

JETZT bis  
12. Jan.

„Der etwas andere Advent“  
Ausstellung von Holzfiguren von  
Peter Leisinger in und vor der Kirche



# Neujahr

**Sonntag, 1. Januar 2017, 16 Uhr  
in der Kirche Marthalen  
Gottesdienst und Konzert**

Anschliessend gemütliches Beisammensein  
mit Sandwich, Kaffee und Kuchen

**Konzert mit Jodelclub Edelwyss,  
Diessenhofen**

Die Kirchgemeinde Rheinau-Ellikon ist ebenfalls  
herzlich eingeladen!



So, 15. Jan.  
20 Uhr

**Gesprächskreis** in der Kirche  
Thema: Reformation

Mi, 18. Jan.  
14.00 Uhr

**Seniorenachmittag** in der MZH  
Dog Dancing

## Frauenabend

**Donnerstag, 19. Januar 2017, 19.30 Uhr  
im Saal des ZPBW (Altersheim)**

Ein Lese- und Erzählabend mit  
Yvonn Scherrer. Sie liest aus ihrem Buch

«Hänglisch»

Musikalische Umrahmung und im Anschluss ge-  
mütliches Beisammensein mit Brötchen

Yvonn Scherrer erblindete mit sieben Monaten  
an Netzhautkrebs. Sie studierte Theologie und  
Journalistik und arbeitet bei Schweizer Radio  
SRF 1.

«Hänglisch» ist eine Weltsprache. Die Berüh-  
rung der Hand spricht Bände. Feine Nasen und  
scharfe Augen, das haben auch Tiere, doch nur  
der Mensch hat eine Hand mit einem Daumen,  
der greifen kann. Hände führen Hammer und  
Stift, Hände spielen Musik und spielen mit dem  
Feuer, Hände heilen und töten.

Lassen Sie sich auf fröhliche Art ins Königreich  
des Tastsinns entführen!

So, 22. Jan.  
ca. 1 Woche  
Kirche

**Foto-Ausstellung „Mitgenommen“**  
Flüchtlinge mit Gegenständen aus  
ihrer Heimat (Fotos von Ursula Häne)

Fr, 27. Jan.

**Männerabend**, 19 Uhr, im Treffpunkt

## Aus der Kirchenpflege

### Kirchgemeindeversammlung vom 29.11.2016

Die Stimmberechtigten haben den Voranschlag  
2017 und die Festsetzung des Steuerfusses auf  
14 % (wie Vorjahr) gutgeheissen. Ebenso wurde  
die Abrechnung der Erneuerung der Glockenklöp-  
pel sowie der Sanierung der Glockenjoche bewil-  
ligt. Die Kosten betragen Fr. 59'742.35. Die  
Minderkosten von Fr 15'209.65 gegenüber des be-  
willigten Kredits sind auf eine günstigere Auftrags-  
vergabe zurückzuführen.

### «Der etwas andere Advent»

Die Ausstellung in und vor der Kirche ist noch **bis  
12. Januar 2017** zu sehen.

Szene 3

Maria und Joseph sind  
mit Jesus und all den  
andern Flüchtlingen auf  
der Flucht, da Herodes  
die Neugeborenen um-  
bringen will.



Das Boot ist ei-  
ne Anspielung  
auf heute.

Die Kirchgemeinde hätte diese Ausstellung nicht  
finanzieren können. Die Kirchenpflege ist Peter  
Leisinger dankbar, dass er auf die Anfrage nicht  
nur positiv reagiert und mit viel Engagement die  
Ausstellung zusammengestellt hat, sondern auch  
für die unentgeltliche Leihgabe seiner Werke.

### Dies ist der Tag!

*Dies ist der Tag, den Gott gemacht;  
sein werd in aller Welt gedacht.*



So fängt, liebe Leserin, lieber Leser, Lied 408 aus  
dem Kirchengesangsbuch an. Eigentlich gilt dieser  
Vers für jeden Tag. Aber Lied 408 ist ein Weih-  
nachtslied. Darum ist mit diesem Tag, den Gott ge-  
macht hat, der Weihnachtstag gemeint - der Tag,  
an dem Gott als Kind zur Welt kam und sie mit sei-  
nem Licht erleuchtete. Seither leuchtet Gottes  
Licht in unserer Welt auf und Menschen lassen  
sich von ihm berühren. Wir wünschen Ihnen gera-  
de in dieser Zeit Gottes Licht, seine freundliche  
Helligkeit, in der Schatten auch auffallen, aber  
nicht übermächtig werden. **Mögen Sie eine licht-  
volle, helle Weihnachtszeit erleben - zusammen  
mit Ihren Liebsten oder alleine. Und möge Sie  
Gottes Licht auch ins neue Jahr begleiten.**

Dass Sie auch dann sagen können:

Dies ist der Tag, den Gott gemacht; sein werd in  
aller Welt gedacht.

Für Kirchenpflege und Pfarramt  
Pfr. Ernst Friedauer

## VERANSTALTUNGSKALENDER

Wann?	Wer?	Was?	Bemerkung
Sa, 17. Dezember	Gemeinde Marthalen	Brennholzgant	13.30 Uhr, Rütenehütte
Sa, 17. Dezember	Gemeinde Marthalen	Christbaumverkauf	09.30 - 10.30 Uhr, siehe Inserat
Mo, 19. Dezember		Sonderabfallsammlung	08.30 - 12.00 Uhr, Rössliparkplatz
Mi, 21. Dezember	Bibliothek Marthalen	Taschenbuch - Tausch	18.00 - 20.00 Uhr
Fr, 23. Dezember	Frauenverein	Mittagstisch für Senioren	11.30 Uhr, Restaurant Rössli
Sa, 24. Dezember	Brass Band Posau- nenchor Marthalen	Weihnachtsmusik	13.30 Uhr, Hirschen
Di, 3. Januar 2017	Pro Senectute	Wandertreff	13.00 Uhr, Dreispitz
Fr, 13. Januar 2017	Frauenverein	Mittagstisch für Senioren	11.30 Uhr, Restaurant Ochsen

### Öffnungszeiten über die Feiertage

Die Gemeindeverwaltung bleibt über die Feiertage von,  
**Freitag, 23. Dezember 2016 bis und mit Montag, 2. Januar 2017**, geschlossen.

Das Bezirkszivilstandsamt Kleinandelfingen bleibt von  
Montag, 26. Dezember 2016 bis und mit Montag, 2. Januar 2017  
ebenfalls geschlossen, ist aber in zivilstandsamtlichen Notfällen unter  
052 305 22 22 erreichbar.

Bei einem Todesfall wenden Sie sich an den Keller Bestattungsdienst, Hugo Breitler,

☆ Tel. 052 657 24 84 / 079 363 89 05 oder an den Gemeindeschreiber,

☆ Beat Metzger, Tel. 052 741 37 13 / 079 769 30 39.

Wir wünschen Ihnen frohe Weihnachten und einen guten Rutsch ins neue Jahr.

Ihre Gemeindeverwaltung

**Impressum:** Gemeinde Marthalen

Artikel und Inserate an: Gemeindeverwaltung, Postfach, 8460 Marthalen, Tel. 052 305 44 44, Fax: 052 305 44 55

E-Mail: robin.samarasinghe@marthalen.ch; Website: <http://www.marthalen.ch>

**Einsendeschluss für die nächste Ausgabe: Mittwochmorgen, 04. Januar 2017, 09.00 Uhr**

**Es besteht kein Anspruch auf Veröffentlichung von eingesandten Beiträgen.**

**Redaktion: Robin Samarasinghe, Gemeindeverwaltung Marthalen**

Druck: Witzig Druck AG, Marthalen