

Gemeinde Marthalen

erscheint vierzehntäglich und wird in alle Haushaltungen von Marthalen und Ellikon verteilt.



Eicheblatt

Nr. 471 / 02. Juni 2017

Politische Gemeinde

AUS DEN VERHANDLUNGEN DES GEMEINDERATES

Bauwesen

Eine baurechtliche Bewilligung erhält:

- Wegmann Jürg, Teilausbau 1. Dachgeschoss, Vers.-Nr. 285, Kat.-Nr. 1457, Talstrass 1, Marthalen, ordentliches Verfahren

Der Gemeinderat zahlt an die beitragsberechtigten Kosten für die Aussensanierung eines Wohnhauses in der Kernzone von Marthalen einen Beitrag von Fr. 4'653.-- aus.

Tiefbau

Bei den nachstehenden Strassensanierungen werden die allgemeinen Tiefbauarbeiten vergeben und die erforderlichen Kredite (inkl. MwSt.) zulasten der Investitionsrechnung bewilligt:

Altenerstrass

(Abschnitt Ellikerstrass bis Anhöhe Waldrand)
Hüppi AG, Schaffhausen, Fr. 53'669.65.

Altenerstrass

(Abschnitt Kiesbelag bis Kiesbelag)
Hüppi AG, Schaffhausen, Fr. 31'148.55.

Altenerstrass (Bekiesung)

Bussinger AG, Hüttwilen, Fr. 22'861.45

Ellikerstrass (2. Etappe)

Hüppi AG, Schaffhausen, Fr. 256'930.05

Verschiedenes

Für den Ersatz der Frankiermaschine in der Gemeindeverwaltung durch ein neues Gerät der Firma Frama Suisse AG wird ein Kredit von Fr. 3'178.70 (exkl. MwSt.) genehmigt.

Die Erstellung von Schächten im Rahmen der Erschliessungsarbeiten FTTS (fiber to the street) hat zu Beanstandungen geführt. Die Wiederherstellungsarbeiten werden durch die Firma Strabag AG in der Woche ab dem 19. Juni 2017 ausgeführt und sollten bis 30. Juni 2017 abgeschlossen sein.

Das Mitteilungsblatt der Gemeinde «Eicheblatt» erscheint seit Oktober 1998 und wird 14-täglich kostenlos in alle Haushaltungen zugestellt. Das Jahresabonnement kostet Fr. 30.-- (zurzeit 66 Abos), die Preise für Inserate sind sehr moderat, auch im Vergleich mit den umliegenden Gemeinden. Der Gemeinderat hat die Umsetzung eines neuen Layouts verbunden mit dem Farbdruck auf weissem Papier geprüft. Die eingeholten Offerten zeigten, dass die durchschnittlichen Druckkosten der 8, 12 (Regelfall) oder 16-seitigen Ausgaben von heute rund Fr. 20'000.-- pro Jahr bei einem Farbdruck auf Fr. 32'000.-- bis 35'000.-- ansteigen würden. In der Folge müssten die Preise für Abonnemente und Inserate deutlich erhöht werden. Dies würde unter Umständen zu Kündigungen bei den Abonnenten und zu einem Rückgang bei den Inseraten führen. Aus Sicht des Gemeinderates erscheinen die hohen Kosten für den geringen Mehrwert einer Farbausgabe des Mitteilungsblattes nicht gerechtfertigt. Deshalb hält der Gemeinderat am bestehenden Konzept fest. Das Eicheblatt wird jeweils auf der Homepage der Gemeinde als PDF-Datei (farbig) aufgeschaltet.

Mittagstisch für Seniorinnen und Senioren

Freitag, 02. Juni 2017, um 11.30 Uhr im
Restaurant Rössli
und
Freitag, 16. Juni 2017, um 11.30 Uhr im
Restaurant Ochsen

BAUAUSSCHREIBUNG

Die Publikation der Bauausschreibungen im "Eicheblatt" bietet eine zusätzliche Informationsmöglichkeit. Die amtliche Publikation erfolgt im Kantonalen Amtsblatt sowie in den Anschlagkästen.

Bauherrschaft:

Landi Weinland Genossenschaft, Güeterstrass 3, 8460 Marthalen

Projektverfasserin:

Strüby Konzept AG, Steinbislin 2, 6423 Seewen

Bauprojekt:

Umbau Shop und Laden mit Anbau und Parkplatz-erweiterung, Vers.-Nr. 942, Kat.-Nrn. 3549, 3929, 4183 und 4185, Güeterstrass 2, 8460 Marthalen (Industrie- und Gewerbezone ES IV)

Nachtrag (amtliche Publikation im Amtsblatt und in Anschlagkästen vom 19. Mai bis 8. Juni 2017):

Bauherrschaft:

Matthias Berger, Maiegass 17, 8460 Marthalen

Bauprojekt:

Erweiterung der bestehenden nordseitigen Laube (auf einer Breite von 4,8 m um 1 m) beim Wohnhaus Vers.-Nr. 121, Kat.-Nr. 3387, Maiegass 15, 8460 Marthalen; ohne Aussteckung (Kernzone, überkommunales Ortsbild, kommunales Schutzobjekt)

Nachtrag (amtliche Publikation im Amtsblatt und in Anschlagkästen vom 19. Mai bis 8. Juni 2017):

Bauherrschaft:

Martin Wipf, Oberdorf 3, 8460 Marthalen

Bauprojekt:

Anbau Autounterstand mit darüberliegender Terrasse und Treppenaufgang sowie Einbau Fenstertüre (anstelle best. Fenster) beim Wohnhaus Vers.-Nr. 53, Kat.-Nr. 268, Im Winkel 1, 8460 Marthalen (Kernzone, überkommunales Ortsbild, kommunales Schutzobjekt)

Planaufgabe:

Die Pläne liegen in der Gemeinderatskanzlei Marthalen zur Einsicht auf. Für die Zustellung des baurechtlichen Entscheides wird eine Gebühr von pauschal Fr. 30.-- erhoben.

Dauer der Planaufgabe:

20 Tage vom Datum der Ausschreibung an.

Rechtsbehelfe:

Begehren um die Zustellung von baurechtlichen Entscheiden sind innert 20 Tagen seit der Ausschreibung bei der Baubehörde schriftlich zu stellen. Wer das Begehren nicht innert dieser Frist stellt, hat das Rekursrecht verwirkt. Die Rekursfrist läuft ab der Zustellung des Entscheides (§§ 314 - 316 PBG).

ZIVILSTANDSNACHRICHTEN

Geburt

Winterthur, 22. April 2017

Eugster, Levin, von Wald AR, Sohn des Eugster, Roger und der Eugster geb. Landolt, Karin, beide wohnhaft in Marthalen

Trauungen

Andelfingen, 05. Mai 2017

Tanner, Marcel Reto, von Küsnacht ZH und Oberegg AI und Tanner geb. Nobis, Annegret Blanka, von Marthalen, beide wohnhaft in Marthalen

Wil, 05. Mai 2017

Pletscher, Jonas, von Schleithem SH und Pletscher geb. Rhyn, Tabea Rahel, von Bettenhausen BE, beide wohnhaft in Marthalen

NATUR- UND HEIMATSCHUTZ-VEREIN MARTHALEN



Abendspaziergang (jeden Monat am 7. um 7 Uhr)

Wann: 7. Juni 2017 19.00 Uhr

Treffpunkt: Bushaltestelle Dorf

Thema: Hausgeschichten

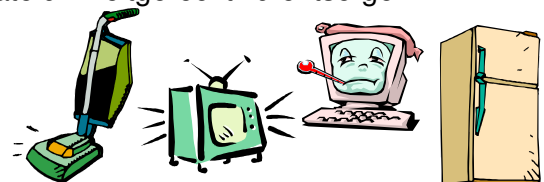
Elektroschrottsammlung

Am **Samstag, 17. Juni 2017** wird von **8.30 - 11.30 Uhr** auf dem Rössliparkplatz Elektroschrott gesammelt.

Haushaltsklein- und -grossgeräte, Büro-, Telekommunikations- und Informatikgeräte werden kostenlos entgegen genommen.

Es können auch Kühlschränke und Tiefkühltruhen gratis abgegeben werden.

Nutzen Sie die Gelegenheit, um defekte Elektrogeräte umweltgerecht zu entsorgen!



Resultate der Umfrage «Interesse am Anschluss an den Holzwärmeverbund»

Die Gemeinde Marthalen möchte die Nutzung erneuerbarer, CO₂-neutraler Energien aus der Region ausbauen und klärt deshalb ab, ob die beiden bestehenden Wärmeverbände in Zukunft weiter ausgebaut und/oder allenfalls zusammengelegt werden könnten.

Erweiterungen von Wärmeverbänden machen wirtschaftlich nur dann Sinn, wenn das Anschlussinteresse entlang der neuen Wärmeleitungen genügend gross ist. Um diese Frage abzuklären hat die Firma Leuenberger Energie- und Umweltprojekte GmbH, Zürich (Leupro), im Auftrag der Gemeinde eine entsprechende Umfrage durchgeführt.

Insgesamt wurden 190 Hauseigentümer direkt angeschrieben. Zusätzlich wurde die Umfrage in der Eicheblatt-Ausgabe vom 24. März 2017 publiziert. Die Beteiligung an der Umfrage war erfreulich hoch: 75 Rückmeldungen wurden eingereicht (ca. 40%). Ebenfalls positiv ist das Resultat der Umfrage: 58 Hauseigentümer sind am Anschluss an den Holzwärmeverbund interessiert und 22 davon würden den Anschluss bereits in den nächsten 4 Jahren begrüssen.

Aufgrund des grossen Anschlussinteresses, wird eine Erweiterung des bestehenden Wärmenetzes weiterhin angestrebt. Die Gemeinde Marthalen wird die Abklärungen mit Experten weiterführen und sich mit den Interessenten in Verbindung setzen. Wir danken allen Teilnehmenden fürs Mitmachen!



Auswertung der Umfrageresultate zum Interesse am Anschluss an den Wärmeverbund



Wir suchen in der **Region Andelfingen** und Umgebung eine

motivierte, zuverlässige Mitarbeiterin

für die Präsentation unserer Felicitas-Geschenkkoffer.

Sie lieben den Kontakt mit Menschen, organisieren sich gerne selber, suchen einen flexiblen Teilzeit-Job (ca. 10 bis 20%) und verfügen über ein Auto und PC?

Dann sind Sie die richtige Person und wir würden Sie gerne kennenlernen. Bitte melden Sie sich bei:

Lukretia Pfisterer, Fachverantwortliche Kanton Zürich,
052 335 22 62, luzi.pfisterer@felicitas.ch

Pro Senectute Wandertreff

(Immer am 1. Montag im Monat bei jeder Witterung)

Ganztageswanderung

Zum Mittelpunkt des Kantons Zürich

Achtung! Pfingst-Dienstag, 06. Juni 2017

Route Wanderung von Effretikon über Wangen nach Dübendorf. Nach rund einer Stunde Wanderung erreichen wir den Mittelpunkt des Kantons Zürich. Hier machen wir Rast und verpflegen uns aus dem Rucksack. Danach geht's gemütlich weiter, dem Chriesbach entlang, bis zum Bahnhof Stettbach. Es besteht die Möglichkeit den letzten Teil der Wanderung mit dem Bus zu fahren.

Auf - und Abstieg Aufstieg 70 m
Abstieg 140 m

Dauer 2 ½ Stunden

Ausrüstung Wanderschuhe, evtl. Stöcke, Picknick und Getränke

Treffpunkt 09.55 Uhr, Bahnhof Marthalen
Abfahrt 10.00 Uhr Zug
Richtung Winterthur

Billete 9 Uhr Pass lösen

Rückkehr ca. 17.00 Uhr,

Versicherung ist Sache der Teilnehmer

Durchführung Die Wanderung findet bei jedem Wetter statt

Es freuen sich auf viele Wanderlustige

Pro Senectute Ortsvertretung
Anna Spalinger
052 319 23 55

Kindertagesstätte in Marthalen



Seit Juni 2014 ist die **Kita Zingge** in Marthalen in Betrieb. Das Haus an der Zinggestrass 5 mit der Kita im Obergeschoss und dem Schülerhort im Erdgeschoss, befindet sich neben dem Schularreal der Primarschule.

In einer altersgemischten Gruppe werden pro Tag bis zu 11 Kinder von drei Monaten bis Kindergartenbeginn professionell betreut.

Das Wohl des Kindes steht im Vordergrund. Mit ihrem grosszügigen Raumangebot und der Betreuung durch pädagogisches Fachpersonal bietet die Kita Zingge eine herzliche, familiäre Atmosphäre, in der sich die Kinder wohlfühlen. Ein grosser Garten lädt zum Spielen ein und rundet das Angebot ab. Die Kita ist von Montag bis Freitag, 06.30 Uhr bis 18 Uhr offen.

Betreuungsvarianten

Ganztagesbetreuung 100%
06.30 Uhr bis 18.00 Uhr

Halbtagesbetreuung ohne Mittagessen 50%
06.30 Uhr bis 11.45 Uhr oder
14.00 Uhr bis 18.00 Uhr

Halbtagesbetreuung mit Mittagessen 70%
06.30 Uhr bis 14.00 Uhr oder
11.45 Uhr bis 18.00 Uhr

Das **Eltebelltragsreglement** gibt Auskunft über die Kosten, welche abhängig von der Höhe des Einkommens und des Vermögens sind. Subventionsberechtigt sind Familien mit kleinerem Einkommen, die in Marthalen wohnen. Sie können mit einem Antrag um Unterstützung an die Gemeinde gelangen.

Nähere Informationen zur Kita in Marthalen erhalten interessierte Personen von unserer Betriebsleiterin Ladina Tanner unter der untenstehenden E-Mail Adresse.

Anmeldungen für einen Krippenplatz werden gerne von Frau Tanner entgegengenommen.

Kita Zingge, Zinggestrass 5, 8460 Marthalen, Tel. 052 301 40 38
kita@primarschule-marthalen.ch

Ortsmuseum beim Hirschen und Wohnmuseum im Bockten

Sonderausstellung: "Kirchen-Geschichten"

Sonntag, 4. Juni 14.00 - 17.00

Wir freuen uns auf Ihren Besuch

die Ortsmuseumskommission

Möchten Sie ausserhalb der Öffnungszeiten mit einer Gruppe die Ausstellung besuchen, können Sie gerne einen Termin abmachen:

Reini Nägeli, Tel. 052 319 25 45 oder
Rosmarie Vollenweider, Tel. 052 319 22 45

gemeinsam begeistert bewegt

Das ist nicht etwa ein beliebiger Auszug aus dem Duden 2018 oder eine neue Kampagne des Bundesamtes für Gesundheit, und auch keine Anleitung zum Tag des Humors. „gemeinsam begeistert bewegt“ ist das Motto für das grosse Regionalturnfest 2018 (RTF18) Winterthur und Umgebung, das im Sommer 18 in Dinhard stattfindet. Zeitgleich werden am RTF18 auch unglaubliche 100 Jahre TV Dinhard gefeiert. Ziel ist deshalb ein grosses Fest, nicht nur für Turnerinnen und Turner, sondern für die ganze Bevölkerung - keine Angst, Sie werden nicht bewegt, wenn Sie nicht wollen.

Das erste Wochenende vom 23. bis 24. Juni 2018 steht ganz im Zeichen der Einzelwettkämpfe, am zweiten Wochenende vom 29. Juni bis 1. Juli 2018 finden die Vereinswettkämpfe statt. Bereits heute wird fleissig organisiert, diskutiert, geplant, gerechnet, informiert, zusammengesetzt, wieder auseinander genommen, neu überdacht - und das seit vielen Monaten, damit dann wirklich ALLE bereit sind für den Grossanlass. Das Festgelände sieht momentan noch so aus:



Und an den beiden Wochenenden dann hoffentlich so:



Und hier einige Eckdaten, damit sich auch der Nicht-Turner ein erstes Bild dieses Grossanlasses machen kann: Die Fruchtfolge auf dem Gelände musste beispielsweise bereits Jahre im Voraus geplant werden, so dass am Tag X nicht mitten im Maisfeld geturnt werden muss und den 6'000 erwarteten Sportbegeisterten eine weiche Wiese statt ein Rübenacker als Untergrund zur Verfügung steht. Das Festgelände ist millimetergenau auf Plänen erfasst. Das Wettkampfprogramm ist in Arbeit. Hauptsponsoren und Medienpartner konnten bereits verpflichtet werden. Das Rahmenprogramm hat schon einige attraktive Fixpunkte - und selbstverständlich hat sich noch vor all diesen Aktivitäten ein tatkräftiges OK-Team gebildet, das gemeinsam begeistert bewegt auf den Sommer 2018 hin arbeitet.

Das Beste in Kürze: 24h-Verpflegungsbetrieb auf dem Festgelände. 24h-ÖV Anbindung am Vereinswochenende. Das gastronomische Angebot reicht vom Biergarten über den Foodcorner, eine Bar und eine Lounge bis hin zur Weinstube - und selbstverständlich darf auch die Festwirtschaft im grossen Zelt nicht fehlen. Dank dem kompakten Festgelände spaziert man ohne Zeitverlust von einem Wettkampf zum nächsten, und auch die schwere Turntasche mitsamt Übernachtungsmaterial bringen die Turner fast mühelos vom Bahnhof bis zum nahe gelegenen Campinggelände.

Übrigens: Nachhaltigkeit wird bei uns GROSS geschrieben! Mehr zu diesem Thema sowie zu Fragen der Sicherheit, Toleranz, Fairness oder Ethik finden Sie auf www.rtf18.ch. Dort werden auch regelmässig die neusten Informationen publiziert.



Ich bin für Sie da in Marthalen

Tim Schipper
Versicherungs- und Vorsorgeberater
Telefon 052 305 24 44, Mobile 079 229 52 74
tim.schipper@mobilier.ch

Agentur Andelfingen
Thurthalstrasse 14
8450 Andelfingen
mobilier.ch/winterthur
mobilier.ch

die Mobiliar

Tag der Tracht, Dienstag, 6. Juni 2017

Handwerker und Hausfrauen-Znüni

Bereits zum dritten Mal lädt die Trachtengruppe Marthalen zum Znüni auf dem Hirscheplatz ein! Bei Regenwetter findet der Anlass im Hirschkeller im Gemeindehaus statt.

Besuchen Sie uns am Dienstag, 6. Juni 2017 zwischen 08.30 Uhr und 12.00 Uhr. Wir offerieren ihnen Kaffee, Tee und kalte Getränke, Einklemmte, selbstgebackene Zöpfli, Kuchen und Torten!

Geniessen Sie eine gemütliche Zeit bei den Frauen der Trachtengruppe Marthalen und einem angeregten Schwatz!

Alle Spenden überweisen wir an die ländliche Familienhilfe.

Die Trachtengruppe Marthalen freut sich auf Ihren Besuch!



AUTO Bolli BENKEN

Verkauf • Garage • Carrosserie



Service

ŠKODA



Service

SEAT
und
Audi
Spezialist

- Tiefpreis-Tankstelle
- Service aller Marken
- Bremsenservice

- Auspuffservice
- 4-Achs Radgeometrie
- Fahrzeugmiete

- Dachboxverleih
- gratis Ersatzwagen bis 50 km

www.autobolli.ch

052 304 80 80

8463 Benken



Seit 1938

Keller

Malergeschäft
8460 Marthalen

**Frisch gestrichen
eine saubere Sache!**

Urs Keller

Telefon 052 319 25 62
Fax 052 319 25 10
maler.keller@bluewin.ch

ProWeinland Energietipp

NR. 5: Geräte abschalten



Wird ein PC länger als 10 Minuten nicht benutzt, soll er automatisch abschalten. Richtig eingestellte Energieoptionen des PC's reduzieren den Stromverbrauch nachhaltig. Schauen Sie sich Ihre nächste Stromrechnung an.

www.proweinland.ch

Chäller Flohmi

Oberdorf 7

Marthalen

Samstag

3. Juni 17

9 - 18 Uhr

Mehr Möglichkeiten.



**ERSPARNISKASSE
SCHAFFHAUSEN**

Die Bank. Seit 1817.

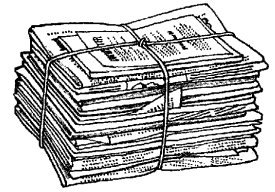
Ersparniskasse Schaffhausen AG
Filiale Weinland
Schaffhauserstrasse 26
8451 Kleinandelfingen

Telefon 052 304 33 33
www.ersparniskasse-weinland.ch

Altpapier- und Kartonsammlung

Der Brassband Posaunenchor sammelt am **Samstag, 17. Juni 2017, ab 08.00 Uhr** das Altpapier ein. Folgende Punkte sind zu beachten:

- ☞ Das Altpapier ist gebündelt bereitzustellen.
- ☞ Der Karton ist getrennt vom Altpapier und gebündelt bereitzustellen.
- ☞ Keine Säcke/Tragtaschen - Versteckter Abfall!
- ☞ Das Altpapier und der Karton ist dort bereitzustellen, wo sonst ihr Kehrrecht abgeholt wird.
- ☞ Das Altpapier und der Karton ist vor 08.00 Uhr bereitzustellen.
- ☞ Die Gewerbebetriebe müssen den Karton direkt bei der Sammelstelle bei der Landi bis 12.00 Uhr abgeben.



📅 Nächste Sammlung: **16. September 2017**

☎ Benjamin Wüthrich, 078 809 53 56

Asiatischer Laubholzbockkäfer ALB

Helfen Sie mit bei der Früherkennung

Der Asiatische Laubholzbockkäfer ALB ist ein melde- und bekämpfungspflichtiger Baumschädling, der mit Verpackungsholz aus Asien nach Europa verschleppt wird und an Bäumen grosse Schäden anrichtet. Seit Herbst 2011 ist auch die Schweiz betroffen: In Winterthur musste eine Allee gerodet werden, und im Kanton Freiburg bekämpfen die Behörden zwei Befallsherde im Siedlungsgebiet. Das Ziel der Massnahmen ist die Ausrottung des ALB. Je früher ein Befall entdeckt wird, desto kleiner das betroffene Gebiet und umso grösser die Chancen, den Befallsherd auszurotten.

Ihre Mithilfe ist darum von grosser Bedeutung: Wenn Sie bei der täglichen Arbeit verdächtige Symptome an Laubbäumen entdecken, müssen diese näher untersucht werden.

Wir bitten Sie, dieses Plakat in Ihrem Betrieb an einer geeigneten Stelle aufzuhängen oder anderweitig bereitzuhalten.

Folgende Beobachtungen deuten auf einen Befall:

- > schwarz-weiße, mindestens 2 cm grosse Bockkäfer mit glänzenden Flügeldecken (siehe Abbildung auf der Vorderseite)
- > kreisrunde Löcher von mindestens 1 cm Durchmesser im Stamm oder in dickeren Ästen von Laubbäumen (insbesondere Ahorn, Pappel, Weide, Rosskastanie, Birke und Platane; siehe Abbildung auf der Vorderseite)

Was tun bei einem Verdacht?

1. Käfer einfangen und in geschlossenem Glas- oder Metallbehälter aufbewahren (z. B. Konfitürenglas)
2. Käfer fotografieren und mit Bildmaterial unter www.waldschutz.ch/anoplophora auf Verwechslungsmöglichkeiten prüfen
3. Bei ALB-Verdacht rasche telefonische Meldung an den kantonalen Pflanzen- oder Waldschutzdienst (siehe Liste)

Weitere Informationen unter www.bafu.admin.ch/alb und www.waldschutz.ch/anoplophora

Kanton	Telefon	Kanton	Telefon
Aargau	062 835 28 33	Obwalden	041 666 63 23
Appenzell AR	071 353 67 71	Schaffhausen	052 632 73 51
Appenzell UR	071 788 95 71	Schwyz	055 412 28 02
Basel BS/BL	061 552 59 95	Solothurn	032 627 23 45
Bern	031 910 53 30	St. Gallen	071 229 35 05
Fribourg	026 305 23 43 / 026 305 23 44	Tessin	091 814 35 86
Genève	022 388 55 67	Thurgau	071 663 31 40
Glarus	055 646 64 57	Uri	041 875 23 16
Graubünden	081 257 38 57	Valais	021 316 61 45
Jura	032 420 48 00	Wallis	027 606 32 35
Luzern	041 228 62 09	Zug	041 728 39 58
Neuenburg	032 889 79 05	Zürich	043 259 27 45
Nidwalden	041 618 40 54	Fürstentum Lichtenstein	+42 3 236 64 16

Eine stets aktuelle Liste der Telefonnummern von allen Pflanzen- und Waldschutzdiensten finden Sie auf der Seite des Eidgenössischen Pflanzenschutzdienstes EPSD unter www.pflanzenschutzdienst.ch (Kontakte).

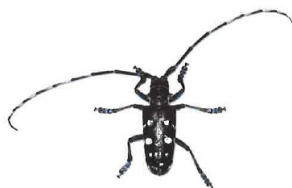


Asiatischer Laubholzbockkäfer ALB

Dringend gesucht!



Ausflugloch in Originalgrösse



Käfer in Originalgrösse

Eidg. Pflanzenschutzdienst EPSD

Schweizerische Eidgenossenschaft
Confédération suisse
Confederazione Svizzera
Confederaziun svizra

Bundesamt für Umwelt BAFU
Bundesamt für Landwirtschaft BLW

Inselfestival Rheinau

Freitag, 9. bis Sonntag, 11. Juni 2017

In prachtvoller Umgebung findet während drei Tagen ein bunter Mix von verschiedenen kulturellen Veranstaltungen statt.

Das gesamte Programm umfasst nicht weniger als 68 Künstlerinnen und Künstler, die zum Teil eigens für das Inselfestival entwickelten Inszenierungen, musizieren, die Insel besingen und bespielen. Dazu kommen noch ca. 50 Jugendliche des Jugendtheater „Niemand ist für immer da“. Das Inselfestival Rheinau ist für Besucher und Künstler gleichermaßen ein Erlebnis. Es bietet nicht nur puren Musik- und Kulturgenuß, sondern es wird auch ein Ort der Entdeckungen für das Publikum in einer fröhlichen und poetischen Atmosphäre. Einige Highlights aus unserem Programm:

Die Rheinserenade

Der Freitag startet mit einer dritten Ausgabe der „Rheinserenade“. Das einmalige Wasserkonzert steht dieses Mal ganz im Zeichen von Urklängen, Cello, Trompete, Poesie und natürlich der Magie des Flusses.

Die poetische Inselreise

Mit einer Bootsfahrt über den Rhein beginnt am Samstag und am Sonntag "Die poetische Inselreise" - eine eigens für das Inselfestival inszenierte Musik – und Theaterreise mit Installationen, Musikern, Sängern und Schauspielern. Der wunderschöne Naturpfad lädt ein zum Verweilen, Geniessen und Innehalten.

Sebass

präsentiert am Samstag ein fetziges und humorvolles Konzert unter freiem Himmel. „Balkan Beats & Meldodies“ nennen Sebass ihre Musik, die einem die Beine zappeln und das Herz springen lässt.

David Dimitri

Als Schlusspunkt unseres 3-tägigen Festivals balanciert Artist David Dimitri auf dem rund 18 Meter hohen und 115 Meter langen Hochseil über den Rhein.

Weitere Informationen unter www.inselfestival.ch

Vorverkauf ab 11. April 2017

Tickets erhalten Sie online unter www.ticketino.ch, an allen Vorverkaufsstellen von Ticketino inkl. allen Poststellen der schweizerischen Post und telefonisch unter 0900 441 441 (1.00 CHF/min) für die Schweiz / +49 30 201 696 006 für Deutschland.



Evangelische Freikirche
Chrischona-Gemeinde Marthalen
Stationsstrass 1, 8460 Marthalen



Unsere Anlässe / Gottesdienste

(alle Gottesdienste mit altersgerechtem Kinderprogramm!)

Sonntag, 04.06 / Gemeindezentrum

09:30 Uhr: Pfingsten Gottesdienst mit Abendmahl
Und mit Gemischtem Chor
Predigt: Arthur Lampe

Sonntag, 11.06 / Gemeindezentrum

09:30 Uhr: Gottesdienst mit Posaunenchor
Predigt: Arthur Lampe

Frauengruppe

Samstag, 10.06 Gotthelf-Märit in Sumiswald
Kontakt: Heidi Moser 052 319 29 56

Teenagerclub

Dienstag, 13.06, 19:00Uhr
Kontakt: Adrian Moser 079 254 26 13

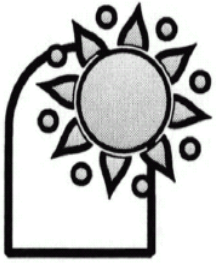
Jugendgruppe

Samstag, 10.06, 20:00 Uhr
Kontakt: Patrick Ferreira 079 323 98 59

Jugendgottesdienst (www.godi-wyland.ch)

Sonntag, 11.06, 19:00 Uhr
Löwensaal Andelfingen
Kontakt: Patrick Ferreira 079 323 98 59

Weitere Infos auf www.chrischona-marthalen.ch
oder beim Pastor: Arthur Lampe 052 319 11 41
Jeder ist herzlich eingeladen!




Chile-Fänschter

der reformierten Kirchgemeinde

Gottesdienste

So, 4. Juni **Gottesdienst an Pfingsten mit Abendmahl**

9.30 Uhr
Pfr. Ernst Friedauer
Orgel: Hanna Rajchman-Berli
Kollekte: Pfingstkollekte
Sunnigs-Höck & Chinderhüeti
Anschliessend Chile-Kafi 




So, 11. Juni **Konfirmations-Gottesdienst 10 Uhr**

Pfr. Ernst Friedauer + Konfirmanden
Orgel: Liselotte Breuning Züger
Kollekte: Jugendkollekte
Chinderhüeti für die Kleinen



So, 18. Juni **Nachbarschaftsgottesdienst Abendmahl mit 3. Klass-Unti**

9.30 Uhr
Pfr. Ernst Friedauer und Katechetin Daniela Schiltknecht + 3. Klass-Unti
Orgel: Hanna Rajchman-Berli
Kollekte: Flüchtlingskollekte
Anschliessend Chile-Kafi 
Kirchgemeinde Benken zu Gast




So, 25. Juni **Gottesdienst mit Taufe von Yannic Weber**

9.30 Uhr
Pfr. Ernst Friedauer
Orgel: Liselotte Breuning Züger
Kollekte: Neve shalom
Sunnigs-Höck & Chinderhüeti



So, 2. Juli **Gottesdienst in Ellikon am Rhein 10.30 Uhr**

Pfrn. Eva Tobler
 Mitwirkung Musikgesellschaft Rheinau
Anschliessend Grillplausch
Es wird ein Fahrdienst organisiert.



Wie in den vergangenen Jahren werden wir wieder von der Kirchgemeinde Rheinau-Ellikon zu diesem besonderen Gottesdienst am Rheinufer mit anschliessendem Grillplausch eingeladen (nähere Informationen folgen). Reservieren Sie sich dieses Datum und lassen Sie sich diesen Anlass nicht entgehen.

Kinder und Jugend


Chinder-Chile (ab 3 Jahren, inkl. Gschichtehöck)
Fr, 1. Sept. 15.30 – 16.00 Uhr in der Kirche

Gschichtehöck (Kindergarten und 1. Klasse)
Jeden Freitag* 15.15 - 16.00 Uhr im Treffpunkt
* ausser an Chinder-Chile-Daten ⇒ siehe oben


minichile (2. Klasse) ca. jeden 2. Montag
Mo, 12. Juni 13.30 – 15.05 Uhr im Treffpunkt
Mo, 26. Juni 13.30 – 15.05 Uhr im Treffpunkt

3. Klass-Unti jeden Dienstag im Treffpunkt
Di, 6. Juni 13.15 – 14.10 Uhr
Di, 13. Juni 13.15 – 14.10 Uhr
So, 18. Juni 9.30 Uhr Gottesdienst in Kirche

Club 4 (4. Klasse) im Treffpunkt
Sa, 17. Juni Ausflug (Gruppen **M1 + M2**)

JuKi (Junge Kirche) ⇒ siehe auch 
Fr, 23. Juni **Johannisfeuer:** Die Geschichte von Johannes dem Täufer und Würste (bitte selber mitbringen) bräteln am Feuer bei Gehrhütte
19.45 Uhr
bis 21 Uhr
Treffpunkt Schützenhaus Marthalen
Leitung: Pfrn. Eva Tobler/Pfr. Ernst Friedauer
Bei **unsicherer Witterung** gibt Pfr. E. Friedauer bis 18 Uhr Auskunft: 052 301 40 01

Konfirmandenunterricht
Konf-Unti im Treffpunkt nach Absprache
So, 11. Juni **Konfirmation**

Sunnigs-Höck & Chinderhüeti 
So, 4. Juni ab 9.15 Uhr in der „Stube“
So, 11. Juni ab 9.45 Uhr Chinderhüeti in „Stube“

Cevi Marthalen (www.cevimarthalen.ch)
Sa, 10. Juni 14 - 17 Uhr Pausenplatz
Sa, 24. Juni ca. 12 - 18 Uhr (Infos folgen)

Kinderhütendienst im Gibelzimmer
Do, 15. Juni 13.30 – 17.00 Uhr
Do, 29. Juni 13.30 – 17.00 Uhr



Anlässe mit diesem Bild sind gut für Familien mit Kindern geeignet.

Pfarramt: **Pfr. Ernst Friedauer, 052 301 40 01**
Internet: **www.ref-marthalen.ch**

Sie sind herzlich willkommen!

Weitere Termine www.ref-marthalen.ch

- Mo, 5. Juni **Pfingstmontag**
Nachmittagswanderung mit Feier
(siehe Ausschreibung rechts)
- Di, 13. Juni **Seniorenreise** für Angemeldete
Besichtigung des Klosters Fischingen
- Do, 15. Juni **Gesprächskreis** in der Kirche
20 Uhr Thema: Miteinander Lasten tragen



Kirchenchor Marthalen

Chorkonzert

Samstag, 17. Juni 2017, 19 Uhr
Kirche Marthalen

Anschliessend Apéro

Eintritt frei - Kollekte

- Fr, 14. Juli **Männerabend**
19 Uhr bei der Gehrhütte, Marthalen

KirchGemeindePlus Weinland Mitte

Bekanntlich haben im letzten Jahr die Kirchgemeinden Weinland Mitte, d.h. Benken, Marthalen, Ossingen, Rheinau-Ellikon, Trüllikon-Truttikon an den ausserordentlichen Kirchgemeindeversammlungen den Auftrag zur verbindlichen Zusammenarbeit erteilt.

In der Zwischenzeit wurde ein Zusammenarbeitsvertrag erarbeitet, in den Kirchenpflegen in die Vernehmlassung gegeben und die eingegangenen Bemerkungen von der Steuerungsgruppe eingearbeitet und bereinigt. Diese bereinigte Version befindet sich nun beim Rechtsdienst der Landeskirche in der Vorprüfung. Es ist nicht klar, wie lange die Vorprüfung durch die Landeskirche dauert. Es steht aber fest, dass die Kirchgemeinden über den Zusammenarbeitsvertrag nicht wie geplant vor den Sommerferien abstimmen können.

Nachmittagswanderung mit Feier

Einladung zum traditionellen Bezirksanlass!
Pfingstmontag 5. Juni 2017

Treff-/Ausgangspunkt: **13:20 Uhr VOLG Trüllikon**
(Marthalen: Bus 621, Bahnhof ab 13:05 Uhr)

Die aussichtsreiche, leichte Wanderung durch die Hügel südlich von Trüllikon führt am Schluss zu einer pfingstlichen Andacht in der Kirche Trüllikon mit einem kleinen Imbiss zum Abschluss. Die Wanderung dauert mit Pause knapp 2 Stunden.

Rückreise Richtung Marthalen: 16:44 Uhr ab Posthaltestelle Trüllikon Dorf

Das Team freut sich auf dieses pfingstliche Beisammensein und hofft auf viele Teilnehmer.

Finden Sie keine Transportmöglichkeit kontaktieren Sie bitte:

Iris Hug, Ossingen, Bezirkskirchenpflegerin,
052 301 42 01, hug.iris@bluewin.ch oder
Annamarie Schlatter, Uhwiesen, 052 659 19 57,
a_schlatter@bluewin.ch

Änderung Oster-Kollekte

Am Ostergottesdienst vom 16. April 2017 wurde in der Kirche Marthalen, wie seit vielen Jahren, für die orthodoxe Gemeinde in Breslau (Polen) gesammelt. Dies darum, weil diese Gemeinde – von ihrem Vorsteher Erzbischof Jeremiasz organisiert – 13 Jahre lang unsere Konfirmanden aufgenommen und beherbergt hat. Nun ist Erzbischof Jeremiasz, seit Studienzeiten mit unserem ehemaligen Pfarrer Peter Arnold befreundet, genau an Ostern gestorben (er litt schon lange an Krebs). Zum Nachfolger von Jeremiasz wird voraussichtlich jemand aus einer ganz anderen Gegend Polens gewählt werden, der unsere Geschichte mit der Breslauer Gemeinde nicht kennt. Angesichts dieser Veränderungen hat die Kirchenpflege entschieden, den Kollektenbetrag von Fr. 390.-- der «Herberge zur Heimat» zukommen zu lassen. Das ist ein Wohn- und Durchgangsheim für bis zu 49 alleinstehende Männer aus Stadt und Kanton Zürich, das jeweils von der Kirchgemeinde Marthalen mit einer Kollekte berücksichtigt wurde. Durch auswärtige regionale Gottesdienste wäre aber in diesem Jahr eine Kollekte an diese Einrichtung entfallen.



Sommerlager 2017

für Schülerinnen und Schüler der 1. - 9. Klasse
13. - 18. August 2017 (Sonntag - Freitag), in Vinelz



Das Thema von unserem Lager ist «**Noah**». Kennst du diese Geschichte? Wir werden sie nicht nur hören, sondern zusammen erleben! Im Lager werden wir singen, Theater spielen, aber auch hämmern, basteln, baden, bräteln, ...

Hey, hast DU DICH schon angemeldet? Nicht? Dann nichts wie los!

Anmeldungsflyer in Kirche und Bibliothek oder unter www.ref-marthalen.ch

VERANSTALTUNGSKALENDER

Wann?	Wer?	Was?	Bemerkung
Fr, 02. Juni	Frauenverein	Mittagstisch für Senioren	11.30 Uhr, Restaurant Rössli
Sa, 03. Juni		Chäller Flohmi	09.00 - 18.00 Uhr, Oberdorf 7
So, 04. Juni	Ortsmuseum	Sonderausstellung: "Kirchen-Geschichten"	14.00 - 17.00 Uhr
Di, 06. Juni	Trachtengruppe	Tag der Tracht; Handwerker und Hausfrauen-Znüni	08.30 - 12.00 Uhr, Hirscheplatz
Di, 06. Juni	Pro Senectute	Wandertreff	09.55 Uhr, Bahnhof Marthalen
Mi, 07. Juni	Natur- und Heimat- schutzverein	Abendspaziergang	19.00 Uhr, Bushaltestelle Dorf
Do, 08. Juni	MSV Marthalen	3. Oblig. Ueb./Freiw. Ueb. GM./ OMM./Standstiche	18.30 - 20.30 Uhr
Mi, 14. Juni	MSV Marthalen	Freiw. Ueb/ OMM/ Standstiche	18.30 - 20.30 Uhr

Öffnungszeiten über Pfingsten

Die Gemeindeverwaltung bleibt über Pfingsten vom Freitag, 02. Juni 2017, ab 11.30 Uhr bis und mit Montag, 05. Juni 2017 geschlossen.

Bei einem Todesfall wenden Sie sich bitte an:
Keller Bestattungsdienst, Hugo Breitler, Basadingen, Tel: 079 363 89 05.

Ab Dienstag, 06. Juni 2017 sind wir zu den gewohnten Bürozeiten wieder für Sie da.

Wir wünschen Ihnen einen erholsamen Feiertag.

Ihre Gemeindeverwaltung

Impressum: Gemeinde Marthalen

Artikel und Inserate an: Gemeindeverwaltung, Postfach, 8460 Marthalen, Tel. 052 305 44 44, Fax: 052 305 44 55

E-Mail: robin.samarasinghe@marthalen.ch; Website: <http://www.marthalen.ch>

Einsendeschluss für die nächste Ausgabe: Mittwochmorgen, 07. Juni 2017, 09.00 Uhr

Es besteht kein Anspruch auf Veröffentlichung von eingesandten Beiträgen.

Redaktion: Robin Samarasinghe, Gemeindeverwaltung Marthalen

Druck: Witzig Druck AG, Marthalen