

Gemeinde Marthalen

erscheint vierzehntägig und wird in alle Haushaltungen von Marthalen und Ellikon verteilt.



Eicheblatt

Nr. 646 / 14. Juni 2024

Politische Gemeinde

AUS DEN VERHANDLUNGEN DES GEMEINDERATES

Ersatz Wasserleitung Ritterhof

Der Gemeinderat genehmigte am 23.04.2024, zu lasten der Investitionsrechnung 2024 den erforderlichen Kredit von Fr. 64'000.-- (inkl. MwSt.), für den Ersatz der Wasserleitung Ritterhof. Die Einsprachefrist ist unbenutzt abgelaufen. Die Ingenieurarbeiten werden an die Ingesa AG, Seuzach, vergeben. Die Tiefbauarbeiten werden an die Stutz Baggerunternehmung, Marthalen, die Montagearbeiten an Severin Wipf, Marthalen, vergeben.

Gemeindeverwaltung

Fiona Gächter, Steuersekretärin, hat ihr Arbeitsverhältnis mit der Gemeinde Marthalen gekündigt. Sie wird sich beruflich neu orientieren. Der Gemeinderat wünscht Fiona Gächter beruflich und privat alles Gute. Die Arbeitsstelle wird zur Neubesetzung ausgeschrieben.

Der Gemeinderat beauftragt für einen Springereinsatz im Steuerbereich Marcel Senn von Esslingen. Der Einsatz erfolgt bis zur Neuanstellung der künftigen Leitung im Steueramt.

GEMEINDEVERSAMMLUNGS-BESCHLÜSSE

Die Protokolle der Gemeindeversammlungen vom 28. Mai 2024 können ab 17. Juni 2024 auf der Gemeindeverwaltung während der ordentlichen Bürozeit eingesehen werden. Die Versammlungen fassen folgende Beschlüsse:

Politische Gemeinde

1. Genehmigung der Jahresrechnung 2023
2. Aufnahme in das Bürgerrecht von Marthalen: Nerlich Ingolf, geb. 23. November 1973, Nerlich Ines, geb. 7. Oktober 1972, Nerlich Alexander, geb. 8. September 2005, Nerlich Sebastian, geb. 24. September 2009, deutsche Staatsangehörige, wohnhaft Obere Schilling 25, Marthalen

Primarschulgemeinde

1. Genehmigung der Jahresrechnung 2023

Rechtsmittel

Stimmrechtsrekurs

Gegen die gefassten Beschlüsse kann wegen Verletzung von Vorschriften über die politischen Rechte und ihre Ausübung innert 5 Tagen, von der Veröffentlichung an gerechnet, schriftlich Rekurs erhoben werden.

Gemeindebeschwerde

Gegen die gefassten Beschlüsse der Gemeinden kann gestützt auf § 171 Gemeindegesetz innert 30 Tagen, von der Veröffentlichung an gerechnet, schriftlich Beschwerde erhoben werden. Die Kosten des Beschwerdeverfahrens hat die unterliegende Partei zu tragen.

Protokollberichtigung

Begehren um Berichtigung des Protokolls können in der Form des Rekurses innert 30 Tagen, vom Beginn der Auflage an gerechnet, erhoben werden.

Rekurse, Beschwerden und Berichtigungen sind beim Bezirksrat Andelfingen, Schlossgasse 14, Postfach, 8450 Andelfingen, einzureichen. Die Eingabe muss einen Antrag und dessen Begründung enthalten. Die Beweismittel sind, soweit möglich, der Eingabe beizulegen.

Gemeinderat
Primarschulpflege

BAUAUSSCHREIBUNG

Bauherrschaft:

Susanne Friedrich-Frei, Feldstrass 4, 8464 Ellikon am Rhein

Bauprojekt:

Neubau Einfamilienhaus (2. Publikation infolge Projektanpassung), Kat.-Nr. 1691, Feldstrass, 8464 Ellikon am Rhein (Kernzone, überkommunales Ortsbild)

Die Pläne liegen 20 Tage ab Ausschreibedatum bei der Gemeindeverwaltung auf. Erfolgt die Ausschreibung in mehreren Publikationsorganen, so gilt das Datum der letzten Ausschreibung.

Während der Planaufgabe können Baurechtsentscheide schriftlich bei der Baubehörde eingefordert werden. Wer das Begehren nicht innert dieser Frist stellt, hat das Rekursrecht verwirkt. Für die Zustellung baurechtlicher Entscheide wird eine Gebühr von Fr. 40.-- erhoben.

Gemeinde Marthalen

ZIVILSTANDSNACHRICHTEN

Geburt

Winterthur ZH, 24. Mai 2024

Pfeifer Rino Mats, von Stein am Rhein SH, Sohn der Pfeifer Sarah Désirée und des Baldegger Nicolas, beide wohnhaft in Marthalen



Haben Sie gewusst?



Orts- und Wohnmuseum Marthalen

Haben Sie gewusst, dass 1977, nach dem Erwerb und Umbau der Liegenschaft „Hirschen“, die politische Gemeinde das heutige Ortsgemüse im zugehörigen Ökonomieteil gestaltet hat. Zum Ortsgemüse gehört auch das Wohnmuseum, welches Sie im sogenannten Taunerhaus (Tagelöhner) am Bach finden. Sie tauchen bei einem Besuch im Orts- oder Wohnmuseum in eine frühere Zeit ab und sehen wie unsere Vorfahren gelebt haben. Viele Besonderheiten, wie die original Befreiungsurkunde vom Kloster Rheinau vom Mai 1754, können Sie begutachten.

Diese beiden Museen werden mit viel Herzblut von der ehrenamtlich tätigen Ortsgemüse-Kommission betreut. Das Orts- und Wohnmuseum hat jeweils von April - Oktober am ersten Sonntag des Monats von 14:00 - 17:00 Uhr geöffnet. Möchten Sie ausserhalb der Öffnungszeiten mit einer Gruppe die Ausstellung besuchen, können Sie gerne einen Termin vereinbaren. Besuchen auch Sie unsere schönen Museen, die Kommission freut sich auf viele neue und bekannte Gesichter.

Dieses Jahr bereichert die Sonderausstellung „Die Erleuchtung Marthalens“ das Museum. Sie berichtet über die Elektrifizierung von Marthalen. Mehr Informationen finden Sie unter

<https://www.ortsmuseum-marthalen.ch/>

Aus dem Gemeindehaus Hirschen
Matthias Stutz, Ressortvorsteher Kultur

Mittagstisch für Seniorinnen und Senioren

Freitag, 21. Juni 2024, um 11:30 Uhr,
Restaurant Freihof (Tel. 052 319 12 18)

Freitag, 5. Juli 2024, um 11:30 Uhr,
ZPBW (Tel. 052 304 85 10)

Eine Anmeldung ist erwünscht. Vielen Dank.

Transporte
Muldenservice
8460 Marthalen



Entsorgungsprobleme?

Sie erhalten bei uns die passende Mulde
in den Grössen von 2 bis 40 m³.

Wir beraten Sie gerne.
Rufen Sie uns unverbindlich an.
Telefon 052 319 13 85

www.rueger-transport.ch



Marthalen

im Zentrum des Weinlandes

Gemeindeverwaltung

Underdorf 2, 8460 Marthalen

Marthalen ist eine attraktive Gemeinde im Zürcher Weinland mit rund 1'950 Einwohnern. Die Gemeinde liegt an der Verkehrsachse Winterthur – Schaffhausen und ist ein beliebter Wohn- und Arbeitsort mit hoher Lebensqualität. Per 1. August 2024 oder nach Vereinbarung suchen wir eine fachlich ausgewiesene und menschlich überzeugende Persönlichkeit als

Leiter/in Steueramt (80 - 100 %)

Ihre Hauptaufgaben:

- Fachliche, organisatorische und administrative Führung der Abteilung Steuern
- Sichtung und Veranlagung von Steuererklärungen
- Führung Steuerregister, Bearbeitung von Fristerstreckungsgesuchen
- Beratung der Steuerpflichtigen am Schalter, per Mail und Telefon
- Monats- und Jahresabschlüsse, Rechnungsläufe, Statistiken erstellen, etc.
- Bezug der Staats- und Gemeindesteuern, Verlustscheinbewirtschaftung
- Beratung der Behörden und der Verwaltung im Fachbereich
- Führung einer Teilzeitmitarbeiterin
- Verantwortung im Objektwesen
- Mitarbeit bei Projekten, Übernahme von weiteren Aufgaben
- Ausbildungsverantwortliche/r des Lernenden

Ihr Profil:

- Kaufmännische Ausbildung und Weiterbildungen im Fachbereich Steuern
- Einige Jahre Verwaltungserfahrung, fundierte Kenntnisse im Bereich Steuern
- Einschätzungskompetenz von Vorteil, Kenntnisse und Erfahrung im Bereich Grundstückgewinnsteuerverfahren wünschbar oder Bereitschaft sich das erforderliche Wissen anzueignen
- Idealerweise Kenntnisse der Programme NEST und Abacus
- Gute mündliche und schriftliche Ausdrucksfähigkeit
- Selbständig, team- und dienstleistungsorientiert

Unser Angebot:

- Verantwortungsvolle, interessante und selbständige Tätigkeit in einem dynamischen Umfeld
- Zeitgemässe Anstellungsbedingungen und Sozialleistungen gemäss kant. Personalgesetz
- Möglichkeit zur privaten Mitbenutzung des 1. Klasse ZVV NetzPass Abos
- Gratisparkplatz
- Angenehmes Arbeitsklima in einem kleinen, engagierten und aufgestellten Team
- Gezielte Weiterbildungsmöglichkeiten

Sind Sie interessiert?

Dann senden Sie Ihre vollständige elektronische Bewerbung (eine PDF-Datei) an den Gemeindeschreiber Roger Fankhauser (roger.fankhauser@marthalen.ch). Sie erreichen ihn für weitere Auskünfte unter Tel. 052 305 44 54. Weitere Informationen über unsere attraktive Gemeinde finden Sie auf unserer Homepage www.marthalen.ch.



Informationsveranstaltung Stand Verkehrskonzept

Wie der Gemeinderat bereits verschiedentlich berichtet hat, ist er daran, die Verkehrssituation im Dorf ganzheitlich zu überprüfen und in Zusammenarbeit mit einem Planungsbüro einen Katalog mit möglichen Verbesserungsmaßnahmen zu erarbeiten.

Ein Zwischenergebnis wurde der Bevölkerung bereits im Juni 2022 vorgestellt. Nach dieser Informationsveranstaltung erhielten die Bürgerinnen und Bürger die Gelegenheit, ihre Meinungen und Bedürfnisse zur Verkehrssituation in Marthalen schriftlich mitzuteilen. Rund 50 Personen haben diese Möglichkeit genutzt.

Zwischenzeitlich wurden die Rückmeldungen ausgewertet und der Gemeinderat hat die Planung weiter vorangetrieben. Vorgesehen sind sowohl kurzfristige Massnahmen zur Verbesserung der Fussgängersicherheit im Dorfkern als auch eine etappierte gestalterische Aufwertung der Strassenräume.

Die Ergebnisse dieser Arbeiten stellt der Gemeinderat an einer Informationsveranstaltung vor, die wie folgt stattfinden wird:

**Mittwoch, 26. Juni 2024
19:30 Uhr, Mehrzweckhalle
Zinggstrass 18, Marthalen,
mit anschliessendem Apéro**

Der Gemeinderat freut sich auf ein reges Interesse und den Austausch.

GEMEINDERAT MARTHALEN



Neue Mitarbeiterin als Fachperson Sozialamt

Der Gemeinderat wählte Frau Cornelia Riess, wohnhaft in Zürich, als Fachperson Sozialamt mit einem Arbeitspensum von 80 %. Im erwähnten Arbeitspensum werden auch die Sozialhilfefälle von der Gemeinde Dachsen bearbeitet. Sie hat ihre Stelle am 3. Juni 2024 angetreten. Eine Mitteilung erfolgte bereits im Eicheblatt vom 19. April 2024.

Cornelia Riess absolvierte ihre Lehre als Kauffrau bei der Werkzeugmaschinenfabrik Oerlikon Bühle AG (heutige OC Oerlikon) in Oerlikon. Danach folgten verschiedene Arbeitsstellen im kaufmännischen Bereich. In den Jahren 2011 bis 2016 war sie als Leiterin des Sekretariats der Musikschule Konservatorium der Stadt Zürich tätig. Anschliessend führte sie eine Assistenzstätigkeit aus und ab 2018 war sie die Stellvertreterin des Abteilungsleiters Soziales und Gesundheit in einer Zürcher Gemeindeverwaltung. Ab Januar 2023 wurde sie zur Abteilungsleiterin Soziales und Gesundheit befördert. Sie kennt die Abläufe und eignet sich daher optimal für die Fachperson Sozialamt.



Wir heissen unsere neue Mitarbeiterin herzlich willkommen und freuen uns auf eine gute Zusammenarbeit.

Gemeinderat und Verwaltungspersonal

FAMILY *für alle* DAY

**Samstag, 15. Juni 2024
ab 11.00 Uhr**

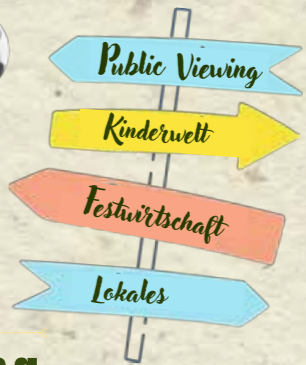


Maschinenschopf
Martella-Hof
Im Ifang 1, Marthalen

Festwirtschaft mit Hofprodukten

Selbstgebackenes und lokale Angebote

Hüpfburg und weitere Attraktionen für Kinder



ab 15.00 Uhr Public Viewing
Fussball EM-Spiel Ungarn - Schweiz



Geschichtentreff für kleine Bücherzwerge

Magst du Bilderbücher und Geschichten? Dann bist du bei uns genau richtig.

An folgenden Samstagmorgen von 9.30 – 11.00 Uhr erzählt das Bibliotheksteam in der Bibliothek im Primarschulhaus Geschichten für Kinder von ca. 2- 7 Jahren. Währenddessen können deine Eltern in der Bibliothek stöbern und einen Kaffee geniessen.

Samstag, 29.6.2024

Samstag, 24.8.2024

Samstag, 14.9.2024

Samstag, 2.11.2024

Samstag, 30.11.2024

Sei auch du ein Bücherzwerg.

Wir freuen uns auf dich.

Das Bibliotheksteam



Brass Band Posaunenchor
MARTHALEN

FYRABIG
Ständli

22. Juni 2024
19.00 Uhr

Gemeindeplatz
Truttikerstrasse 9
8475 Ossingen

mit Bratwurst,
Cervelat & Co.

*Wir freuen uns auf ein
gemütliches Outdoorkonzert!*

nur
bei
schönem
Wetter

Infos siehe posaunenchor-marthalen.ch



musikverein
helvetia
marthalen


Feierabend & Musik
Festwirtschaft mit Grill

Freitag, 28. Juni 2024
ab 19 Uhr
auf dem Lindenhof in
Marthalen

Bei schlechtem Wetter im Feuerwehrlokal



Auf unserer Homepage finden
Sie aktuelle Infos zum Anlass:
www.musikverein-marthalen.ch



Jugi Marthalen

Chumm au id Jugi!

Wir freuen uns, wenn wir dich nach den Sommerferien in der Jugi begrüßen dürfen.

Es erwarten dich abwechslungsreiche Turnstunden, bestehend aus Leichtathletik, Geräteturnen, Ausdauer und Geschicklichkeit. Trotz diesen vielen Disziplinen kommt bei uns auch das Spielen nicht zu kurz.

Bestimmt können wir auch bei dir die Freude am Turnen wecken!

Anlässe:
Zwei bis drei auswärtige Wettkämpfe, Schlussturnen, Abendunterhaltung und die Jugireise

Trainingsort:
Turnhalle beim Sekundarschulhaus

Mitnehmen: Turnkleider und Turnschuhe (für die Halle und draussen)

Bei den Kleineren ist es schön, wenn sie zur ersten Turnstunde von ihren Eltern begleitet werden. (Die kleinen Jugi startet nach den Sommerferien am 19. August.24)

Jugi klein: 1.-4. Klasse
Montagabend 18.15 - 19.45 Uhr

Jugi gross: 5.-9. Klasse
Freitagabend 18.30 - 20.15 Uhr

Wir freuen uns auf Jungs jeden Alters, die neu bei uns einsteigen. Du darfst ganz unverbindlich vorbeischaun.

Nähere Infos erteilt Manuel Wipf
079 919 06 90 oder info@tv-marthalen.ch

Standorte der Defibrillatoren

Mehrere tausend Mal pro Jahr erleidet jemand in der Schweiz einen Herz-Kreislauf-Stillstand. Bis zu 60 Prozent der Betroffenen könnten gerettet werden. Eine wesentliche Voraussetzung dafür ist der einfache Zugang zu lebensrettenden Defibrillatoren. Die Standorte in Marthalen sind:

Mehrzweckhalle Primarschule, vor Haupteingang
Zinggstrass 18, Marthalen

Volg Aussenwand
Mitteldorf 2, Marthalen

Wyland Arena Clubhaus FC
Schaffhuserstrass 2, Marthalen

PAMAG Metallbau AG (Indoor)
Fohlochstrass 7B, Marthalen

Turnhalle Sekundarschule SKM (Indoor)
Schaffhuserstrass 28, Marthalen

Milchhüsli Aussenwand
gegenüber Dorfstrass 23, Ellikon am Rhein

Zentrum für Pflege und Betreuung
Oberhuusestrass 1, Marthalen



ProWeinland
Energietipp

NR. 1: Heizkosten senken

Wenn Sie die Raumtemperatur um 1° senken, reduzieren Sie die Heizkosten um rund sechs Prozent. Von 24° auf 20° reduziert den Energieverbrauch um einen Viertel! Unsere Empfehlung:
Badezimmer: 23°C; Wohnbereich: 20-21°C; Schlafräume: 18°C.

www.proweinland.ch




DANKE FÜR DEN VORTRIFF!

WENIGER-SENIOREN-UNFÄLLE.ch



v. l. n. r.
Stefan Leu
Raffaella Wertli
Roman Frei
Brigitte Schäfer
Michael Ebner



Filiale Weinland
Schaffhauserstrasse 26
CH-8451 Kleinandelfingen
+41 52 304 33 33
ersparniskasse.ch

 **Ersparniskasse
Schaffhausen**
Die Bank. Seit 1817.

Textil-Truhe

Geschäftsaufgabe per 22. Juni 2024.

Letzte Gelegenheit!

Alles muss raus!

Ab 18. Juni:

ALLES! 60 % RABATT

«Es git solang's hät.»

Hauptstrasse 4, Jestetten

Frauenverein Marthalen
FVM



Werkelherz 
Kurse

Gartenstele

Auf spannende Art formen wir drei rustikale Kugeln und bauen sie auf clevere Weise zur Stele zusammen. Für den Abschluss zuoberst darfst du dir eine Form auswählen und giessen. Die Stele mit bepflanzten oder mit Naturschätzen gefüllten Kugeln wird ein wahrer Hingucker beim Hauseingang oder auf dem Sitzplatz.

Datum und Zeit

Donnerstag, 27. Juni 2024, 19 bis 21.30 Uhr

Mitnehmen

Schwemmholzstück für die Stele, wenn gewünscht.
Plastikhandschuhe, Schutzmaske, bei Bedarf Schutzbrille.
Kiste und Stopfmateriale für den Heimtransport.

Kosten

100.- pro Teilnehmer, der Kurs wird durchgeführt ab vier Personen maximum 6 Personen, bitte am Kurstag bar oder mit Twint bezahlen.

.....
Anmeldung schriftlich oder telefonisch bitte bis am 20. Juni 2024
Alice Bernet Im Fleudebüel 6 8460 Marthalen
Tel: 052 317 35 93 Natel: 079 431 66 17 Mail: a.u.bernet@bluewin.ch

Oder bei:
Mirjam Buchter Natel 079 224 59 26 Mail: m_baumann@bluemail.ch

30 Jahre Selbsthilfeförderung in unserer Region

Am 21. Mai feierte das Selbsthilfezentrum sein 30-jähriges Bestehen. Von 1994 bis heute ist die Anzahl der Selbsthilfegruppen in unserer Region von rund 30 auf über 120 angestiegen. Selbsthilfegruppen sind heute keine Randerscheinung mehr, sondern fester Bestandteil der Gesundheitsversorgung. Denn der Austausch mit Gleichgesinnten tut erwiesenermassen gut und hilft.

Diese neuen Gruppen sind im Aufbau:

Alleinerziehende / Getrennte Eltern

Eine Trennung mit Kindern bringt viele Herausforderungen und Veränderungen mit sich. Der Weg in eine neue Form braucht Zeit und kann schwierig sein, kann aber auch viele neue Chancen eröffnen. Der Austausch in der Gruppe soll die Gelegenheit geben, Gelingendes wie Schwieriges miteinander zu teilen.

Eltern-Kind-Entfremdung (PAS) – Video-Gruppe

Manipuliert der Ex-Partner/die Ex-Partnerin die Kinder so, dass sie den Kontakt zum anderen Elternteil abbrechen, oder enthält er/sie die Kinder dem anderen Elternteil vor, spricht man vom Parental Alienation Syndrom (PAS). Der Schmerz für die Mutter/den Vater, die/der die Kinder «verliert», ist unermesslich. In der Gruppe geht es um gegenseitige Unterstützung darin, gesund zu bleiben, weiterzuleben und das Vertrauen in mögliche Veränderungen zu behalten.

Elternsein mit einer psychischen Erkrankung

Die Gruppe richtet sich an Eltern, die von einer psychischen Erkrankung betroffen sind, und sich mit andern austauschen möchten, wie sie ihre Elternrolle gut ausfüllen können. Z.B.: «Wie spreche ich mit meinen Kindern über meine Erkrankung? Wie gehe ich mit meinen manchmal eingeschränkten Kräften um? Was tun, wenn ein Klinikaufenthalt nötig ist?»

Narzissmus – erwachsene Kinder von narzisstischen Eltern

Wenn man als Kind eines narzisstischen Vaters oder einer narzisstischen Mutter aufgewachsen ist, hat man ein besonderes Beziehungsverhalten erlernt, das einen prägt. Auch als erwachsener Mensch leidet man vielleicht noch an den seelischen Verletzungen, die einem zugefügt wurden. Der Austausch und das Verständnis in der Gruppe sollen helfen, mit den Folgen dieses Aufwachsens zu leben und die heutige Beziehungsgestaltung zu den Eltern zu reflektieren.

Sexueller Missbrauch in der Kindheit innerhalb der Familie

Innerfamiliäre sexuelle Ausbeutung – insbesondere durch Geschwister – ist ein grosses Tabuthema. Betroffene leiden ein Leben lang. Die Gruppe richtet sich an Menschen, die ihre Traumata weitgehend therapeutisch aufgearbeitet haben. Im Austausch geht es insbesondere um die Lebens- und Beziehungsgestaltung heute und um das gegenseitige Verständnis.

Weitere neue Gruppen:

CRPS – komplexes regionales Schmerzsyndrom | Ehlers-Danlos-Syndrom | Introvertiert | Migräne, Kopfschmerzen | Nice Guy Syndrom | Schwangerschaftsabbruch | Schwerhörigkeit (Betroffene bis ca. 65 Jahre) | Spiritueller Missbrauch in Freikirchen | Transgender (Angehörige) | Verwitwet | Zwangsstörungen (Frauen)

Weitere Informationen und Kontakt zu mehr als 120 Selbsthilfegruppen in unserer Region:

Selbsthilfe Winterthur Schaffhausen, Telefon 052 213 80 60
info@selbsthilfe-winterthur-schaffhausen.ch | www.selbsthilfe-winterthur-schaffhausen.ch

AA Anonyme Alkoholiker, WI & SH
ACA Erwachsene Kinder von Alkoholikern und aus dysfunktionalen Familien
Achromatopsie, tot. Farbenblindheit, Kontaktnetz
AD(H)S, ELPOS-Gesprächsgruppe für Eltern, WI & SH
AD(H)S, betroffene Erwachsene
Adipositas – Uhu Clique, SH
Adoption, erwachsene Adoptierte
Adoption, Eltern von Kindern und Jugendlichen
Adoption, Eltern, Video-SHG
Agoraphobie, Betroffene
AKTIVIST:INNEN, SHARING CIRCLE
Alkoholabhängigkeit, Betroffene, SH Δ
Alkoholabhängigkeit, Betroffene und Angehörige (Blaues Kreuz)
ALKOHOLABHÄNGIGKEIT, Angehörige und Nahestehende, (Blaues Kreuz), SH Δ
Alkohol – Kontrolliertes Trinken AKT, Kurs für Gruppen oder Einzelpersonen, Betroffene (ISW) Δ
ALLEINERZIEHEND, getrennte Eltern
Alkohol – Kontrolliertes Trinken AKT, Betroffene Älter werden, Betroffene
Angst und Soziale Phobien, Betroffene, Video-SHG
Angst, Verunsicherung, Einsamkeit, Video-SHG
Angstbewältigung, Betroffene (IPW) Δ
Autismus-/Asperger-Spektrum, Betroffene, WI&SH
Autismus HF (high funktional), Betroffene
AUTISMUS HF & ADHS, Betroffene
Autismus-/Asperger-Spektrum, Angehörige von jungen Erwachsenen (ab 17 Jahren)
Autismus-/Asperger-Spektrum, Angehörige von Jugendlichen (10-17 Jahre)
Autismus-/Asperger-Spektrum, Eltern von Kindern (bis ca. 13 Jahre), Zell/Kollbrunn
AUTISMUS-/ASPERGER-SPEKTRUM, Partner:innen
Autismus-/Asperger-Spektrum, Eltern/Part., SH
Behinderte Kinder, Väter
BETREUENDE ELTERN VON ERWACHSENEN KINDERN MIT BEHINDERUNG, SH
Binge Eating, Betroffene
Binge Eating, Betroffene, SH
Bipolare Erkrankung, Partner:innen 50+
Bipolare Erkrankung, Betroffene
BIPOLARE ERKRANKUNG, Betroffene, SH
Bipolare Erkrankung & Depression, Angehörige/ Partner:innen
Borderline, Betroffene
Borderline, Angehörige
Brustkrebs, Betroffene, WI und SH
Careleaver, ehemalige Heim- und Pflegekinder
Chronische Schmerzen, Betroffene Δ
Chronische Erkrankung, Betroffene
Clusterkopfschmerzen, Trigeminusneuralgie und andere Gesichtsschmerzen, Betroffene
CRPS, komplexes regionales Schmerzsyndrom Betroffene
Cushing Syndrom, Kontaktnetz
Cyberkriminalität / Romance Scam, Betroffene
Demenz, Angehörige (Pro Senectute) Δ
Demenz, Angehörige
Depressionen & Ängste, junge Betroffene bis 25
Depression, Angehörige
Depression, Betroffene, WI & SH

Diabetes Typ 1, Betroffene
EHLERS DANLOS SYNDROM (EDS) & HYPERMOTILITY SPECTRUM DISORDER (HSD), Betroffene
ELTERN-KIND-ENTFREMUNG/Parental Alienation, betroffene Eltern, Video-SHG
Emetophobie, Betroffene
Endometriose, Betroffene
ENDOMETRIOSE, Betroffene, SH
Fehlgeburt in der frühen Schwangerschaft (bis 12. Woche) – Butterfly, Betroffene Frauen
Fibromyalgie, Betroffene, WI & SH
Frauen in Männerberufen – Netzwerk Handwerk
Frauentreff, Vernetzung mit Zmorge
Freizeittreff 45 plus
Freizeit- & Gesprächsgruppe Sunflower
Freizeittreff Steibi 18 – Offener Treffpunkt, Subita Δ
Freizeitverein Schwalbe, Freizeitaktivitäten und Ferien für Menschen mit psychischer Beeinträchtigung
Gesprächsgruppe, Erfahrene mit Krankheiten/ Depression/einschneidenden Lebensereignissen
Gesprächsgruppe Bülach, ehem. Pat. d. Tagesklinik
Gesprächsgruppe «zwischenmenschliche Beziehungen gestalten»
Gewalt in der Kindheit, Betroffene
Gewaltfreie Kommunikation, Übungsgruppe GfK
Häusliche Gewalt, betroffene Frauen, Video-SHG
HerzKreislauf-Krankheiten (Herzgruppen Winterthur, Bülach, Faltigberg, Schaffhausen, Weinland) Δ
Hirnverletzung, Betroffene (FRAGILE), WI & SH
Histaminintoleranz und MCAS, Betroffene
Hochsensibilität, Betroffene
HOCHSENSIBILITÄT, Betroffene, SH
Ichthyose, Kontaktnetz
Inkontinenz (Harn-/Stuhlinkontinenz), Betroffene
Introvertiert, Betroffene
Kontaktabbruch zu den Eltern, erwachsene Kinder, die den Kontakt zu den Eltern abgebrochen haben
Kontaktabbruch, Verlassene Eltern
Kollagene und lymphozytäre Colitis, Kontaktnetz
Krebserkrankungen, verschiedene Gruppen für Betroffene und Angehörige (Krebsliga), WI & SH
Kuckuckskinder, betroffene erwachsene Kinder
Lichen Sclerosus, Betroffene
LGBTIQ+ Queerterthür, Treff für queere Menschen
LGBTIQ+ WINTibubble, Inter, Nonbinär, Transpers.
LGBTIQ+ TRANSGENDER, Eltern und Angehörige
Long Covid, Betroffene
LONG COVID & ME/CFS, Betroffene, SH
Lungenkrankheiten – Junge Betroffene, Kontaktnetz
Lungenkrankheiten – Pneumiker IG
Makuladegeneration, altersbedingt, Betroffene (retina schweiz) Δ
Mastzellaktivierungserkrankungen und Histaminintoleranz, Betroffene, Marthalen
Männergruppe
Messie-Syndrom / Pathologisches Horten, SH
MIGRÄNE/KOPFSCHMERZEN, Betroffene
Mobbing überwinden, Betroffene, Angeh, SH/WI
Morbus Bechterew, Betroffene, SH
Morbus Crohn, Betroffene
Multiple Sklerose, Betroffene
Mutismus (selektiver), Eltern, Kontaktnetz
Myalgische Enzephalomyelitis, Video-SHG

Nahrungsmittelallergien, Eltern & Betroffene
NA Narcotics Anonymous, Betroffene, WI & SH
Narzissmus,(Ex-)Partner:innen, WI & SH
NARZISSMUS, erw. Kinder von narzisst. Eltern
NICE-GUY-SYNDROM, Betroffene
Neurofibromatose 1, Angehörige und Betroffene
Pädophilie, Angehörige, SH
Parkinson, Betroffene, WI & SH
PARENTAL ALIENATION SYNDROM/Eltern-Kind-Entfremdung, Eltern, Video-SHG
Pathologisches Horten, Betroffene, SH
Pflegerische und betreuende Angehörige Δ
Pneumiker, Betroffene
Polyneuropathie, Betroffene
PSYCHISCHE ERKRANKUNG, Elternsein mit einer psychischen Erkrankung
Psychisch Kranke, Angehörige (VASK)
Recovery Dialog Winterthur – Dialogisches Forum Betroffene, Angehörige, Fachleute Δ
Rheumatoide Arthritis, Betroffene, SH
RHEUMATOIDE ARTHRITIS, Betroffene
Restless Legs, Betroffene
Romance Scam / Cyberkriminalität, Betroffene
Schizophrenie/Stimmenhören, Betroffene
SCHIZOPRENIE/STIMMENHÖREN, Betroffene, SH
SCHIZOPRENIE/STIMMENHÖREN, Angehörige, SH
Schlafapnoe, Betroffene (Lunge Zürich) Δ
SCHWANGERSCHAFTSABBRUCH, Frauen
SCHWERHÖRIGKEIT, jüngere Menschen bis ca. 65J.
Sehbehinderte und blinde Menschen, Betroffene (Schweiz. Blindenbund) Δ
Sexueller Missbrauch in der Kindheit, Betroffene
SEXUELLER MISSBRAUCH IN DER KINDHEIT innerhalb der Familie, Betroffene
Stellenlos – Gemeinsam neue Wege entdecken, Kurzwanderungen, Betroffene
SPIRITUELLER MISSBRAUCH IN FREIKIRCHEN, Betroffene
Sterben und Tod, am Thema interessierte ältere Menschen, Kontaktnetz
Suchtprobleme, Angehörige (ISW) Δ
Suizidbetroffene, geleitete Treffen Δ
Stoma, Betroffene (ILCO)
Teenager/Junge: Ambulante Skillsgruppe (ipw) Δ
Trauer um ein Kind (Regenbogen), Eltern, WI & SH
Trauer um ein Kind – Papillon (Regenbogen), Eltern mit frühem Kindsverlust, SH
Trauer, Sternenkinder, Eltern
Trauer um Partner:in/Nahestehende (KSW) Δ
Trauernde, Treffpunkt (Krebsliga) SH
Traumafolgestörungen, Frauen
Traumatisierung nach Leichenfund, Kontaktnetz
Trennung/Scheidung, Betroffene
Vater und Mann sein heute, Betroffene
Verwitwete, Freizeitgruppe, Betroffene
Zwangsstörungen, Betroffene
ZWANGSSTÖRUNGEN, Frauen

06/2024
GRUPPE IM AUFBAU
Δ von Fachstelle/Fachperson begleitete Gruppe
Kontaktnetz: Vernetzung von Einzelpersonen
SH Gruppentreffen in Schaffhausen
WI Gruppentreffen in Winterthur
Keine Ortsangabe: Gruppentreffen in Winterthur

Wandergruppe Marthalen/ Rheinau

**PRO
SENECTUTE**

Kanton Zürich

Wir wandern von Starkenbach- Stein- Nesslau

Leichte Tageswanderung

Montag 1. Juli 2024

Route	von Starkenbach wandern wir der Thur entlang nach Stein und weiter bis Nesslau. (wer möchte kann weiter bis nach Krummenau wandern)
Dauer	ca. 2 ¾ Std.
Höhen	ca. 170 m rauf und 300 m runter
Ausrüstung	Sonnenschutz, evt. Wanderstöcke
Mittagessen	aus dem Rucksack
Abfahrt	08.42 Uhr ab Rheinau 08.59 Uhr ab Marthalen
Rückkehr	ca. 17.00 Uhr (Marthalen)
Billette	bitte Ostwind Tageskarte PLUS Fr. 34.-, von Rheinau bitte zusätzlich Marthalen retour lösen
Versicherung	ist Sache der Teilnehmer
Leitung, Auskunft	Esther Mischler 052 319 31 75/ 079 725 89 35
Beitrag	Fr. 2.- Abgabe an Pro Senectute
Durchführung	Die Wanderung findet bei jedem Wetter statt

Es freuen sich auf viele Wanderlustige
Pro Senectute Ortsvertretung



Dieser Anlass ist vom Bundesamt für Sozialversicherungen teilsubventioniert, weil er in besonderem Masse die Selbstständigkeit und Autonomie von älteren Menschen fördert.

«Was bietet mir die IV-Stelle, wenn ich keine Rente will?»

Die Antwort finden Sie hier:
www.svazurich.ch/iv

SVA Zürich

Wandergruppe Marthalen/ Rheinau

**PRO
SENECTUTE**

Kanton Zürich

Leichte Spazierwanderung

Mittwoch, 19. Juni 2024

Wir wandern von Gütighausen nach Ossingen

Route	Ab Gütighausen wandern wir über die Thurbrücke und am Burghof vorbei durch den Wald nach Ossingen
Dauer	ca. 1 1/2 Stunde Wanderzeit
Höhen	93 m rauf und 59 m runter
Abfahrt	13.59 Uhr Bahnhof Marthalen 13.42 Uhr ab Rheinau
Billet	Gütighausen retour Fr. 7.00 mit Halbtax
Rückkehr	ca. 17.00 Uhr
Beitrag	Fr.2.- Abgabe an Pro Senectute
Versicherung	ist Sache der Teilnehmer
Leitung, Auskunft	Anna und Peter Spalinger 052 319 23 55
Durchführung	Die Wanderung findet bei jedem Wetter statt

Auf viele gemütliche Spaziergänger freuen sich:
Pro Senectute Marthalen

Dieser Anlass ist vom Bundesamt für Sozialversicherungen teilsubventioniert, weil er in besonderem Masse die Selbstständigkeit und Autonomie von älteren Menschen fördert.



Vermietung Räumlichkeiten

Nachfolgende Räumlichkeiten können durch Einwohner von Marthalen über die Gemeindeverwaltung gemietet werden:

Theorieraum Feuerwehrgebäude:	70 - 100 Personen	Fr. 150.--
Lindehof:	ca. 30 Personen	Fr. 80.--
Waldhütten:	15 - 25 Personen	Fr. 80.--
Saal Schulhaus Ellikon:	ca. 30 Personen	Fr. 80.--

Das Schützenhaus (Steinacker) wird über den Militärschiessverein,
Fida Manz, Tel. 052 319 22 85 vermietet.

Der Verein Dorfläbe Marthalen präsentiert

SHAKESPEARE IN LOVE THEATER KANTON ZÜRICH

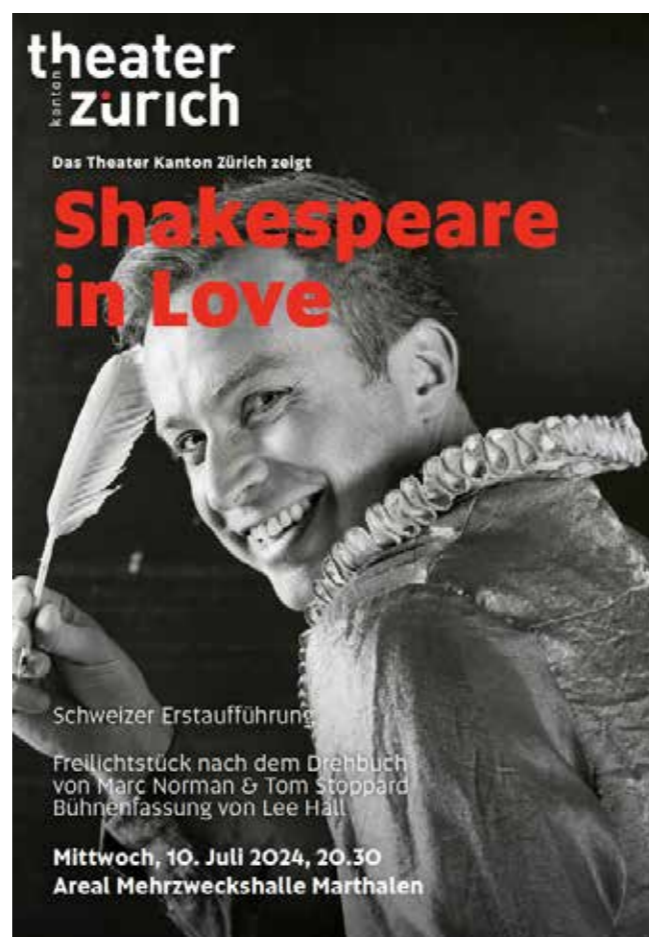
OPEN AIR

Mittwoch, 10. Juli, 20:30 Uhr

Theaterbar bereits ab 19:30 Uhr geöffnet

Areal Mehrzweckhalle Marthalen (bei Schlechtwetter in der Halle)

William Shakespeare hat sich verliebt. Vom Schreibstau geplagt, begegnet er Viola, die seinen dichterischen Funken wieder belebt. Er erkennt sie allerdings nicht wieder, als sie sich als Mann verkleidet in seine Theatertruppe schleicht, um in einem seiner Stücke mitzuspielen. Dass er sich nicht nur zu Viola, sondern auch zu dem jungen Schauspieler hingezogen fühlt, verwirrt Shakespeare zutiefst. Als das Doppelspiel auffliegt, ringen die beiden um ihre leidenschaftliche und verhängnisvolle Liebe. Denn Viola ist einem Adligen versprochen.



Eintritt

CHF 20.-

CHF 15.- (mit ZKB-Karte)

CHF 10.- (bis 16 Jahre)

Vorverkauf

Blumen Habitus, Mitteldorf 5, Marthalen

SCHNELLE ENTEN IM DORFBACH

Sonntag, 18. August

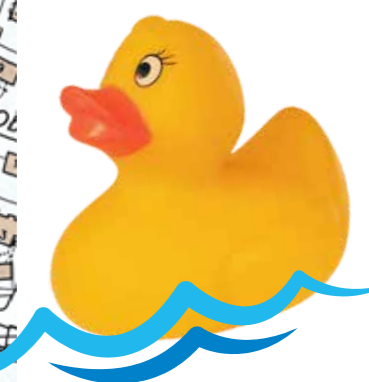
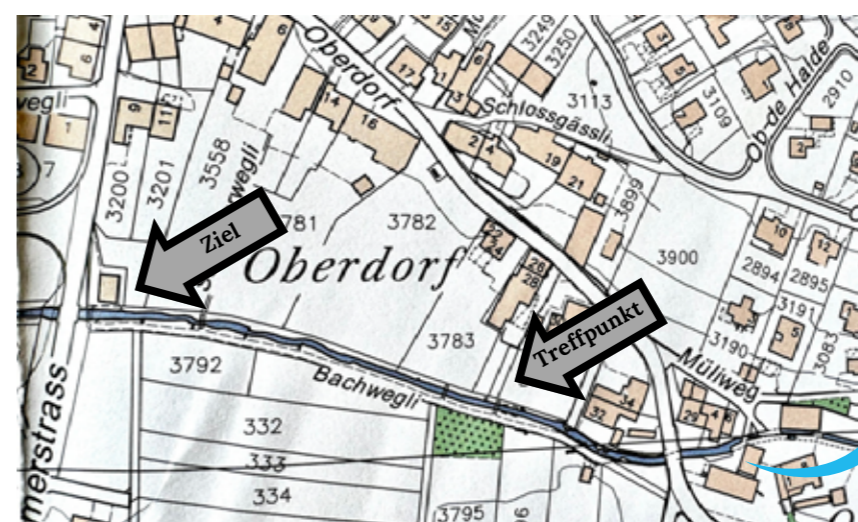
18:00 Uhr - 19:30 Uhr

(Rangverkündigung ca. 20.15 Uhr)

Erinnerst du dich an den letzten Sommer und das allererste Entenrennen in unserm Dorf? Es war ein voller Erfolg und ein unvergessliches Familienfest. Gross und Klein sind auch dieses Jahr eingeladen, am 2. Marthaler Entenrennen mitzumachen. Kinder unter 10 Jahren nur in Begleitung von Erwachsenen.

Warum nicht gleich ein Entenfamilien-Team bilden? Ein Team besteht aus mind. vier Personen und vier Enten. Erfindet einen kreativen Teamnamen.

Ihr könnt eure Enten entlang des Mederbachs anfeuern und begleiten. Welche Ente schaukelt am schnellsten ins Ziel? Es gibt attraktive Preise zu gewinnen.



Die Rennenten sind für 5 Franken vor Ort erhältlich oder können ab Juli in der Bibliothek gekauft und individuell bemalt werden. Auch Enten vom letzten Jahr dürfen wieder antreten!

Am Ziel warten Grillmöglichkeiten auf euch, Getränke und Sitzgelegenheiten stellen wir bereit. Bitte bringt euer eigenes Grillgut und Geschirr mit. Wir freuen uns auf fröhlichen Tag mit vielen Teilnehmenden.

SPORT-& SPIELTAG

SAMSTAG, 13. JULI 2024

Sportplatz Oberstufenschulhaus
Marthalen



Sportclub Marthalen

Hauptsponsor:
RAIFFEISEN
Weinland



FUNGAMES UND TOLLE PREISE

4er-Teams ab 13 Jahren mit Voranmeldung
2er-Teams für Kinder bis und mit 12 Jahren ohne Voranmeldung

ANMELDEN

ganz einfach
mit diesem QR Code
oder unter

<https://sc-marthalen.ch/sport-und-spieltag/>
wir freuen uns auf euch!



13⁰⁰ Uhr Festwirtschaft
14⁰⁰ Uhr Turnierbeginn
19³⁰ Uhr Barbetrieb mit DJ



Kanton Zürich
Bildungsdirektion
Zentrum Breitenstein
Ferienplausch
Kursprogramm für
Kinder und Jugendliche



Sommerferien 2024,
Bezirk Andelfingen

Neues und Spannendes entdecken und gemeinsam mit anderen Kindern und Jugendlichen Abenteuer, Spiel und Spass erleben. Abwechslungsreiche Kurse für Kinder und Jugendliche während der Sommerferien: Von Ausflügen über Sportkurse bis zur Malwerkstatt gibt es viele Angebote für jedes Alter.

Zielgruppe Kinder und Jugendliche zwischen 4 und 18 Jahren, die im Bezirk Andelfingen wohnen

Kontakt Bei Fragen rund ums Kursangebot kontaktieren Sie uns unter Tel. 043 258 46 11.

Anmeldung Bitte melden Sie sich unter ferienplausch-andelfingen.ch an. Ab Montag, 10. Juni 2024, sind die Kurse online. Der Anmeldestart ist am Mittwoch, 19. Juni 2024, um 8.00 Uhr. Der Anmeldeschluss ist am Dienstag, 2. Juli 2024.



Den Sommerferienplausch 2024 und die Anmeldung finden Sie ab Juni 2024 unter ferienplausch-andelfingen.ch.

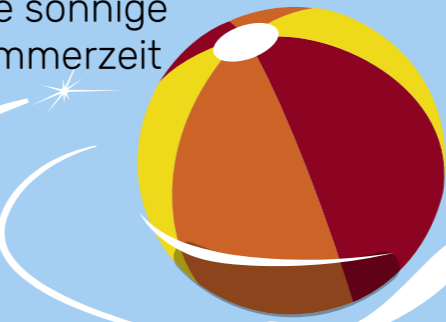
Der Ferienplausch wird von der gemeinnützigen Gesellschaft Andelfingen finanziell unterstützt.



Finanzielle Not soll kein Hindernisgrund für die Teilnahme am Ferienplausch sein, wir geben dazu gerne während der Anmeldephase Auskunft.

Zentrum Breitenstein | Landstrasse 36 | 8450 Andelfingen
www.zh.ch/zentrum-breitenstein

Wir wünschen
eine sonnige
Sommerzeit



farbpalette.ch
Malerbetriebe



RAIFFEISEN
Weinland



Jubiläums-
angebot:
0.5% Bonus

Combi 50/50:
Das Beste aus zwei Welten.

Die eine Hälfte Ihres investierbaren Vermögens legen Sie in ein Termingeld an und erhalten einen attraktiven Bonuszins. Die andere Hälfte investieren Sie in eine Anlagelösung Ihrer Wahl.

raiffeisen.ch/weinland/combi-50-50



Unsere Gottesdienste

immer mit altersgerechtem Kinderprogramm

Sonntag, 16.06. | 09.30 Uhr

Gottesdienst im Gemeindezentrum
Predigt: Matthias Haupt
Livestream

Sonntag, 23.06. | 09.30 Uhr

Gottesdienst im Gemeindezentrum
Predigt: Godi Sagmeister
Livestream

Sonntag, 30.06. | 10.00 Uhr

Taufgottesdienst im Werdhof Ossingen
Predigt: Nadine Hangartner
kein Livestream

Melo Festival

14. - 16. Juni

auf St. Chrischona
Infos: melo.ch

www.chrischona-marthalen.ch

Unsere Anlässe

JG Refresh (Jugendgruppe)

Samstag, 15.06. / 29.06. | 20.00 Uhr
Kontakt: Julia Haupt | 079 583 30 33

Wyland Life (Jugendgottesdienst)

Sommerpause (nächster Termin: 28.09.24)
Kontakt: Timon Aeschlimann | 076 499 93 64

TeensClub

Freitag, 28.06., 12.07. | 19.30 Uhr
Kontakt: Nadine Hangartner | 079 107 49 87

Jungschar

Samstag, 22.06., 06.07. | 14.00 Uhr
Kontakt: Aline Wettstein | 078 203 97 14
www.jungschar-marthalen.ch

55 Plus

Mittwoch, 19.06. | 18.00 Uhr (Grillabend)
Kontakt: Käthi Hangartner | 052 317 27 10

Du bisch herzlich Wilkomme bi üs!

reformierte kirche weinland mitte

benken marthalen ossingen rheinau trüllikon truttikon



Ein Blick ins
Chile-Fänschter
Marthalen

Gottesdienste

So, 16. Juni

9.30 Uhr



Gottesdienst *
Kirche Truttikon
Pfr. Ernst Friedauer
Musik: Posaunenchor Truttikon
Kollekte: G2W
Anschliessend Begegnung

10 Uhr



Konfirmation *
Kirche Trüllikon
Pfrn. Renate Bosshard-Nepustil mit
den Konfirmanden aus Benken,
Ossingen, Trüllikon und Truttikon
Musik: Andreas Vogel
Kollekte: Jugendkollekte
Anschliessend Apéro

So, 23. Juni
9.30 Uhr



Regionalgottesdienst *
Verabschiedung von Pfrn.
Renate Bosshard-Nepustil
Kirche Ossingen
Musik: Bojana Ammersinn
Kollekte: Flüchtlingskollekte
Anschliessend
Kirchgemeindeversammlung
Apéro

Weitere Termine

Di, 18. Juni

Seniorenausflug
Besuch Kerzenmanufaktur

Mi, 19. Juni
19 Uhr

Indischer Tanz
Kirche Marthalen
(Infos siehe Inserat)

Fr, 28. Juni
19 Uhr

Auftanken
Kirche Truttikon

Kinder & Jugend

Sa, 22. Juni
9.30 Uhr

Kolibri für Gross und Chlii
Kirche Marthalen



* Fahrdienst

Möchten Sie für Ihren Gottesdienstbesuch den Fahrdienst beanspruchen? Bitte melden Sie sich vorgängig unter Telefon 079 517 37 68.

Weitere Informationen im chileblatt.regional oder immer aktuell unter

www.kirche-wm.ch

Sie sind überall herzlich willkommen!

Witzig Druck AG
Obere Schilling 4 | Tel. 052 511 13 01
8460 Marthalen | info@witzigdruck.ch



Prospekte



Periodika



Preislisten



Festführer



Verkauf

WITZIG DRUCK AG
Drucksachen - Beschriftungen

www.witzigdruck.ch

reformierte kirche weinland mitte

benken marthalen ossingen rheinau trüllikon truttikon

www.kirche-wm.ch



Indische Tanzaufführung Pater Saju & Tanzgruppe

Mittwoch, 19. Juni 2024, 19–20.30 Uhr
Reformierte Kirche Marthalen
Pfarrwegli, 8460 Marthalen

Klassisch-indischer Tanz mit hinduistischen Mythen und verbunden mit christlicher Symbolik.

Spiritualität des indischen Tanzes

Pater Saju George SJ & Tanzgruppe

Der «tanzende Jesuit» Pater Saju kommt ins Weinland, in die reformierte Kirche Marthalen. Zusammen mit einer Gruppe von indischen Tänzer:innen begeistert er das Publikum mit der körperlich-sinnlichen Spiritualität des klassisch-indischen Tanzes.

Saju George greift mit seinen Choreografien christliche Themen und hinduistische Mythen auf und hat mehrere internationale Auszeichnungen erhalten.

Soziales Projekt Kalahrdaya

Saju George betreibt am Stadtrand von Kalkutta ein Zentrum für Kultur und Kunst «Kalahrdaya» (dt. 'Herz der Kunst'). Kinder und Jugendliche aus armen Familien erhalten eine Tanzausbildung, Unterricht in Englisch, Mathematik, Yoga und Musik. Mit dem Projekt hat Pater Saju Hunderten jungen Menschen zu Bildung und beruflichen Perspektiven verholfen. Die Tanzgruppe besteht aus Schüler:innen von Kalahrdaya.

Der Eintritt an diesem Abend ist frei. Spenden kommen vollumfänglich dem Bildungshaus Kalahrdaya zugute!

Internet: www.jesuiten-weltweit.ch/kalahrdaya
Kontakt: Pfrn. Stephanie Gysel, Tel. 079 626 90 81
Anreise: www.kirche-wm.ch/kirche_marthalen

VERANSTALTUNGSKALENDER

Wann?	Wer?	Was?	Bemerkung
Sa, 15. Juni	SVP Marthalen-Benken	Family Day	11.00 Uhr, Maschinenschopf Martella-Hof
Di, 18. Juni	Ref. Kirche Weinland Mitte, OKK Marthalen	Seniorenausflug	
Mi, 19. Juni	Pro Senectute	Leichte Spazierwanderung	13.59 Uhr, Bahnhof Marthalen
Mi, 19. Juni	Ref. Kirche Weinland Mitte	Indische Tanzaufführung	19.00 Uhr, Reformierte Kirche Marthalen
Fr, 21. Juni	Frauenverein Marthalen	Mittagstisch für Seniorinnen und Senioren	11.30 Uhr, Restaurant Freihof
Fr, 21. Juni	Militärschiessverein Marthalen	2. Obligatorische Übung / Freiwillige Übung	18.30 Uhr, Schützenhaus Marthalen
Mi, 26. Juni	Gemeinde Marthalen	Informationsveranstaltung Stand Verkehrskonzept	19:00 Uhr, Mehrzweckhalle
Do, 27. Juni	Frauenverein Marthalen	Kurs "Gartenstele"	19.00 Uhr
Fr, 28. Juni	Musikverein Helvetia Marthalen	Feierabendmusik	19.00 Uhr, Lindenhof (Schlechtwetter: Feuerwehrgebäude)
Sa, 29. Juni	Gemeinde- und Schulbibliothek	Geschichtentreff für Bücherzwerge	09.30 Uhr, Bibliothek
Sa/So 29./30. Juni	FC Ellikon/Marthalen	Schüler*innenturnier	ganzer Tag, Raiffeisen Weinland Arena

Impressum: Gemeinde Marthalen

Artikel und Inserate an: Gemeindeverwaltung, 8460 Marthalen, Tel. 052 305 44 50

E-Mail: admin@marthalen.ch; Website: <http://www.marthalen.ch>

Einsendeschluss für die nächste Ausgabe: Mittwochmorgen, 19. Juni 2024, 09.00 Uhr

Es besteht kein Anspruch auf Veröffentlichung von eingesandten Beiträgen.

Redaktion: Gemeindeverwaltung Marthalen

Druck: Witzig Druck AG, Marthalen