

Teilrevision kommunale Nutzungsplanung
ZONENPLAN REVIDIERT

1:5000

Öffentliche Auflage / kantonale Vorprüfung

Von der Gemeinde festgesetzt am

Namens der Gemeinde
Der Präsident: Der Schreiber:

Von der Baudirektion genehmigt am

Für die Baudirektion BDV Nr.:

**SUTER
VON KÄNEL
WILD**
Planer und Architekten AG
Friedhofstrasse 26, 8005 Zürich
+41 44 915 13 90, www.suter.ch

31063_151.2025

Festlegungen

- Nutzungsressourcenzone
K Kernzone III
W 1.6 Wohnzone 1.6 II
W 2.2 Wohnzone 2.2 II
W 2.5 Wohnzone 2.5 III
IG 5.0 Industrie- und Gewerbezone III / IV
De Zone für öffentliche Bauten II / III
E Erholungszone
F kommunale Freizeitzone
B Betriebsart einschränkend Seeben Nord
Aussichtsschutz

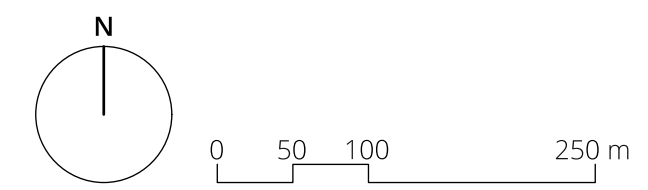
Empfindlichkeitsstufe (ES)

Informationsinhalte

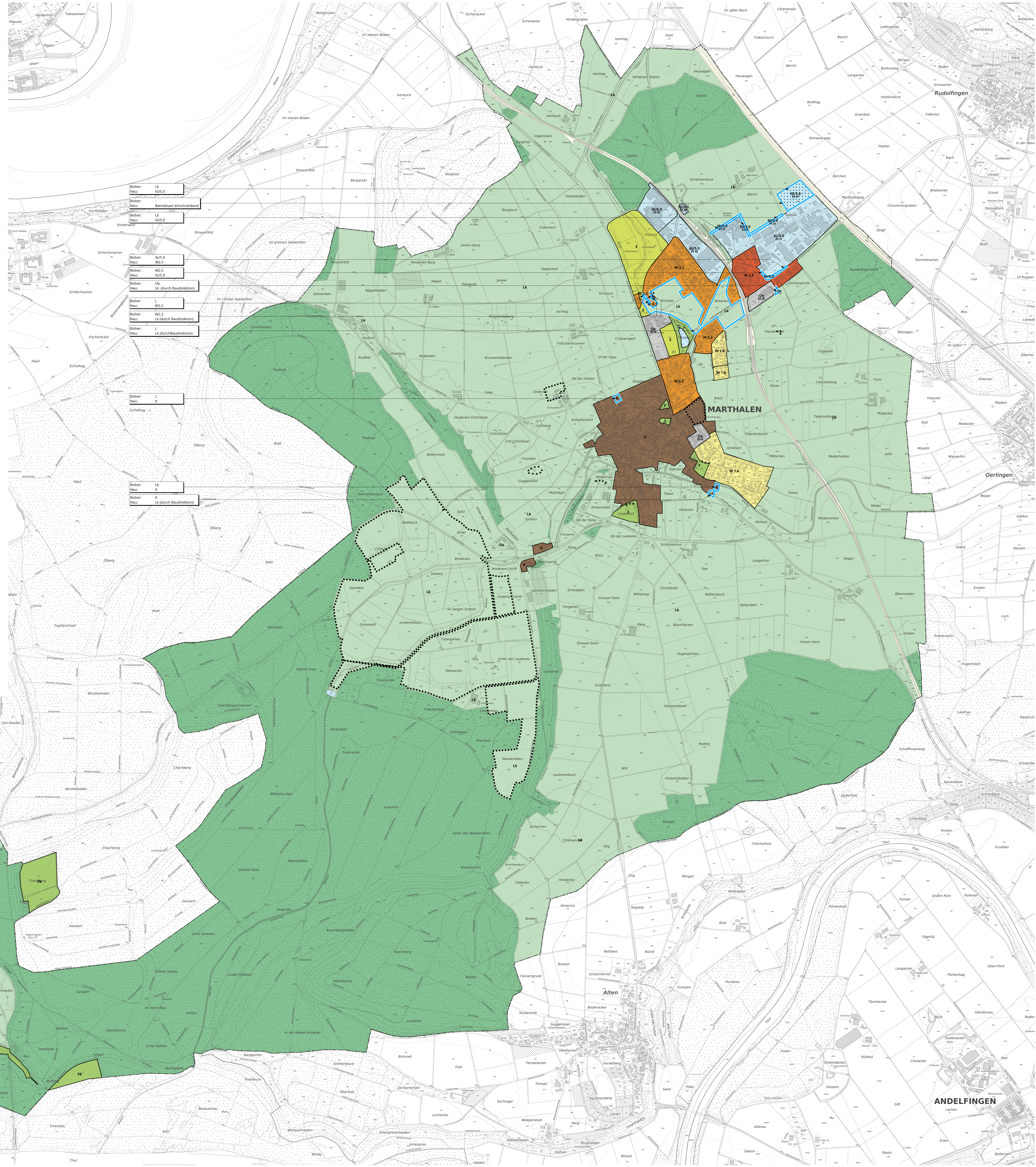
- Gestaltungspläne bestehend
beirragte Festlegungen
Fk kantonale und regionale Freizeitzone
Lk kantonale Landschaftszone
Wald
Gewässer
Verkehrsfäche ausserhalb Bauzone

Ergänzungspläne

- Kernzone
Kernzoneplan Marthalen und Ellikon, in Bearbeitung
Bauleitpläne
-BIG Quartieren Botten-Zügl 1978, genehmigt am 14.6.1978
-BIG Quartieren Söhl 1992, genehmigt am 15.6.1993
-BIG Quartieren Untere Ruedebühl 1994, genehmigt am 19.10.1994
-BIG Söhlbach-Abwasser 2012, genehmigt am 19.4.2012
-BIG Söhlbach-Roadlängengraben 2012, genehmigt am 11.4.2012
Gestaltungspläne
-Prüfer GP der Biele, genehmigt am 25.6.1986
-Kantonale GP Marthalen, genehmigt am 24.2004
-Kantonale GP Kesselschlagler-Neidmatten, genehmigt am 23.10.2009
-Kantonale GP Baubühler-Neidmatten, genehmigt am 28.8.2013
-Kantonale GP Kesselschlagler-Neidmatten, genehmigt am 13.10.2015
-Prüfer GP Berganlage Surenhof, genehmigt am 19.3.2021



Bearbeitung: jennifer.zürcher
Das Druckdatum entspricht dem Erstellungsdatum.
Grundlagen
Überwiegend ARE, GE Kanton Zürich vom 19. November 2004
Nutzungsplanung ARE, GE Kanton Zürich vom 26. August 2021



- Bisher: Lk
Neu: IG 5.0
- Bisher: Neu:
Betriebsart einschränkend
- Bisher: Lk
Neu: IG 5.0
- Bisher: IG 5.0
Neu: W 2.5
- Bisher: Neu:
IG 5.0
- Bisher: De
Neu: Lk (durch Baudirektion)
- Bisher: L
Neu: W 2.2
- Bisher: Neu:
W 2.2
- Bisher: Lk (durch Baudirektion)
- Bisher: L
Neu: Lk (durch Baudirektion)
- Bisher: Lk
Neu: K
- Bisher: Neu:
K
- Bisher: Neu:
Lk (durch Baudirektion)
- Bisher: Lk
Neu: K
- Bisher: Neu:
Lk (durch Baudirektion)

ANDELFINGEN
Lachen